



Statens vegvesen



Prøvefelt for vegoppmerking – Rv2 Jømna

Utprøving av ulike metoder, linjetyper og materialmengder for å oppnå lenger levetid og bedre funksjon på vegoppmerkingen

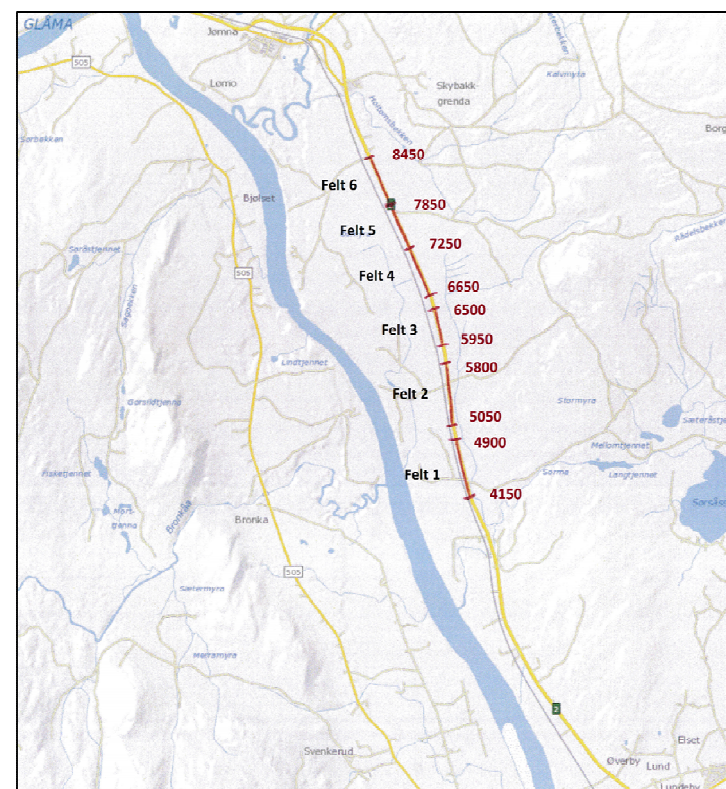
NMF-møte 25.–26. november 2019





Prøvefelt Jømna

- Nytt dekke og oppmerking – mai/juni 2015
- Vegbredde 9 m
 - 0,5 m FMO i midt
 - 0,35 m planfresing på kant
- Fartsgrense 80 km/t
- ÅDT 3.500 i 2017

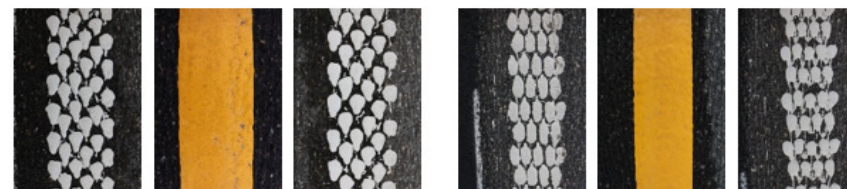




Oppmerking

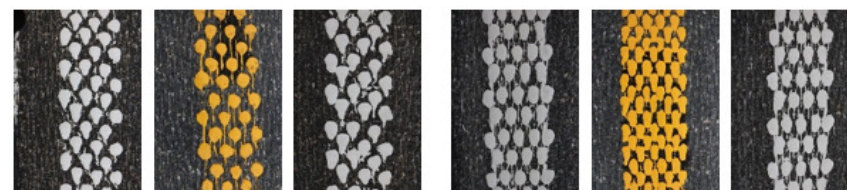
- Eurostar og Cleanosol ansvarlig for utlegging
- Cleanosol vegoppmerkningsmateriale
- Dråper med ulike materialmengder på kant
- Plane linjer, dråper og dråpe kombi i midt

Oppfølging av funksjon (retro og luminans) to ganger pr år



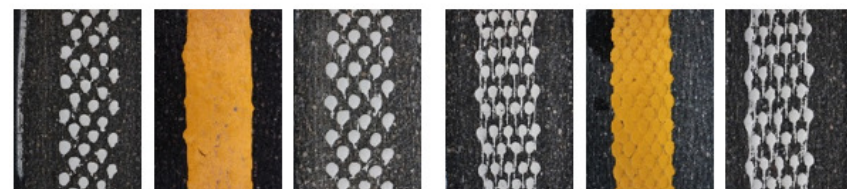
Eurostar, felt 1

Cleanosol, felt 4



Eurostar, felt 2

Cleanosol, felt 5



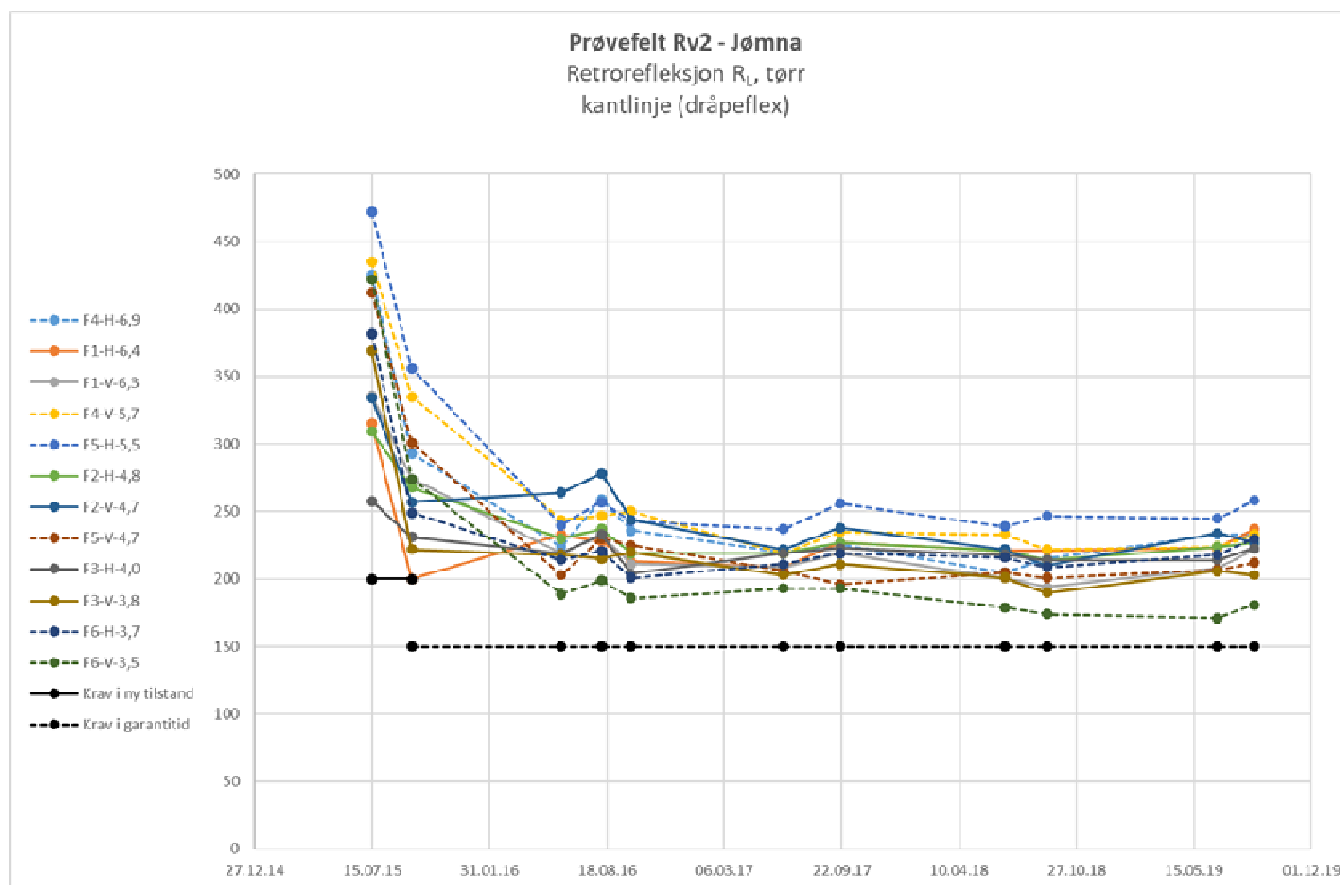
Eurostar, felt 3

Cleanosol, felt 6



Tilstandsutvikling

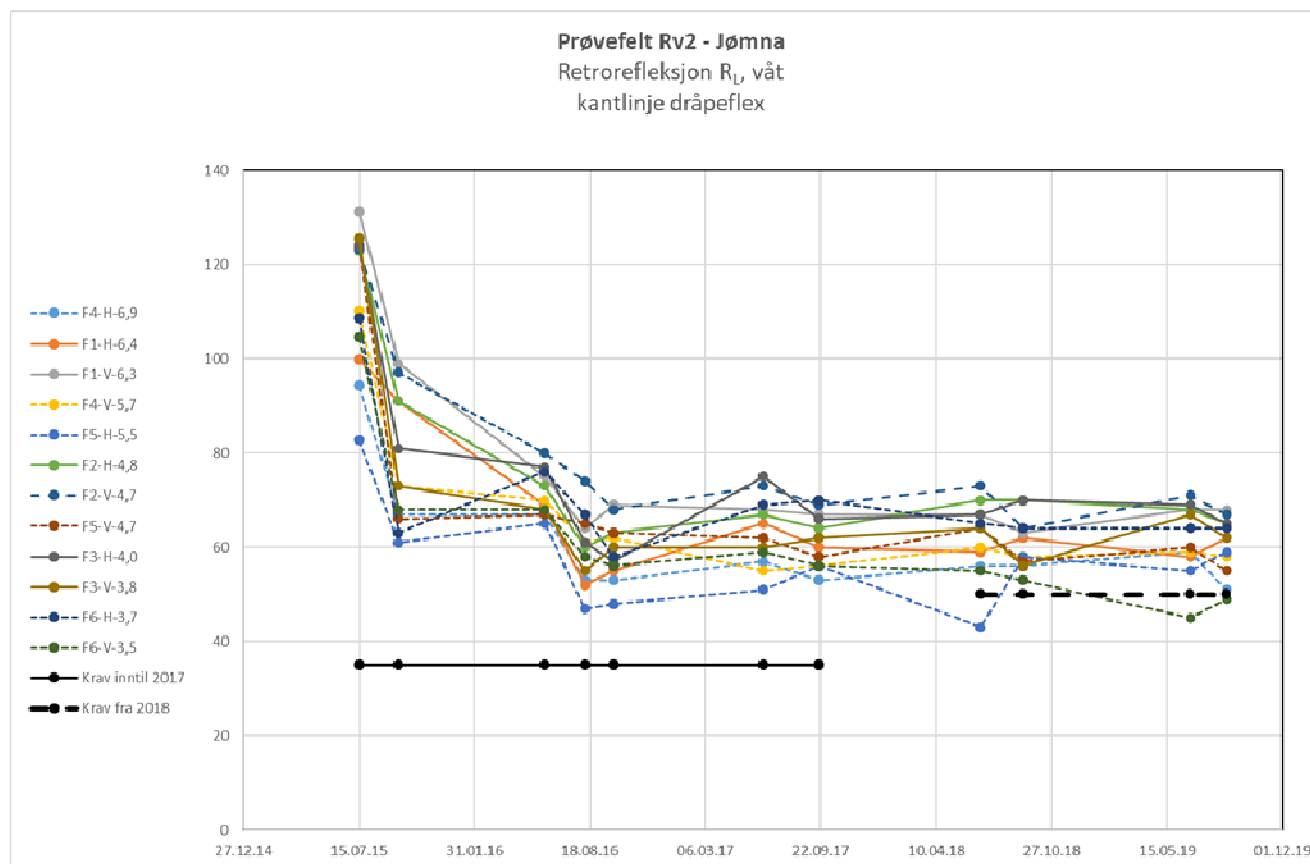
Retro tørr – kantlinje





Tilstandsutvikling

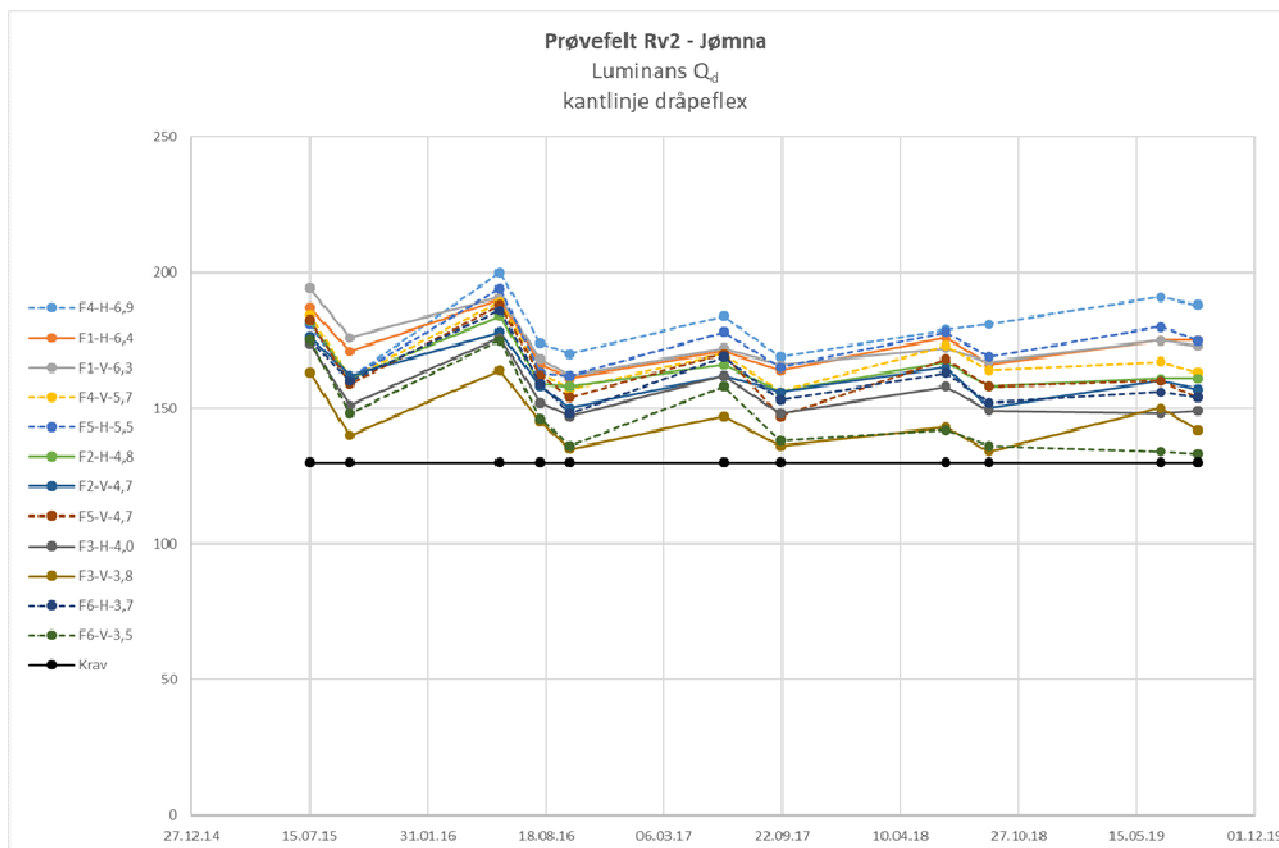
Retro våt – kantlinje





Tilstandsutvikling

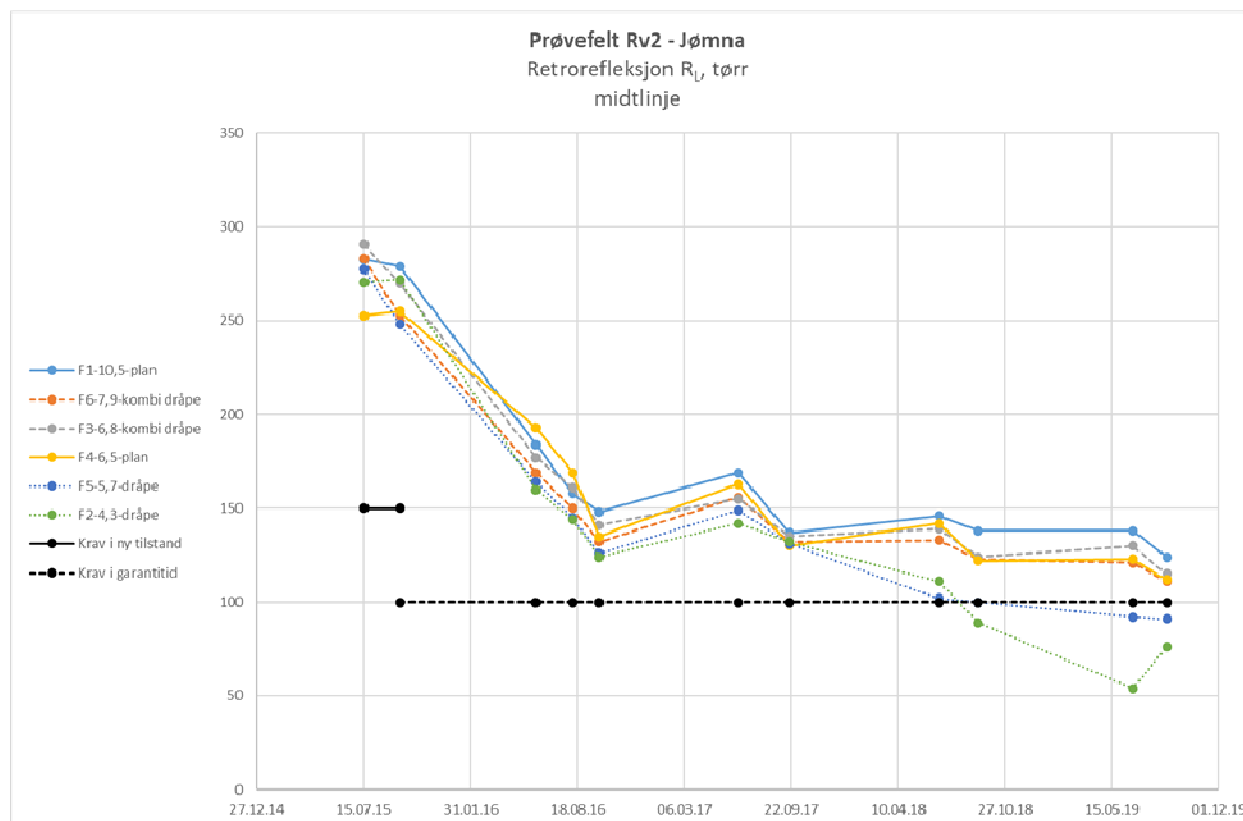
Luminans – kantlinje





Tilstandsutvikling

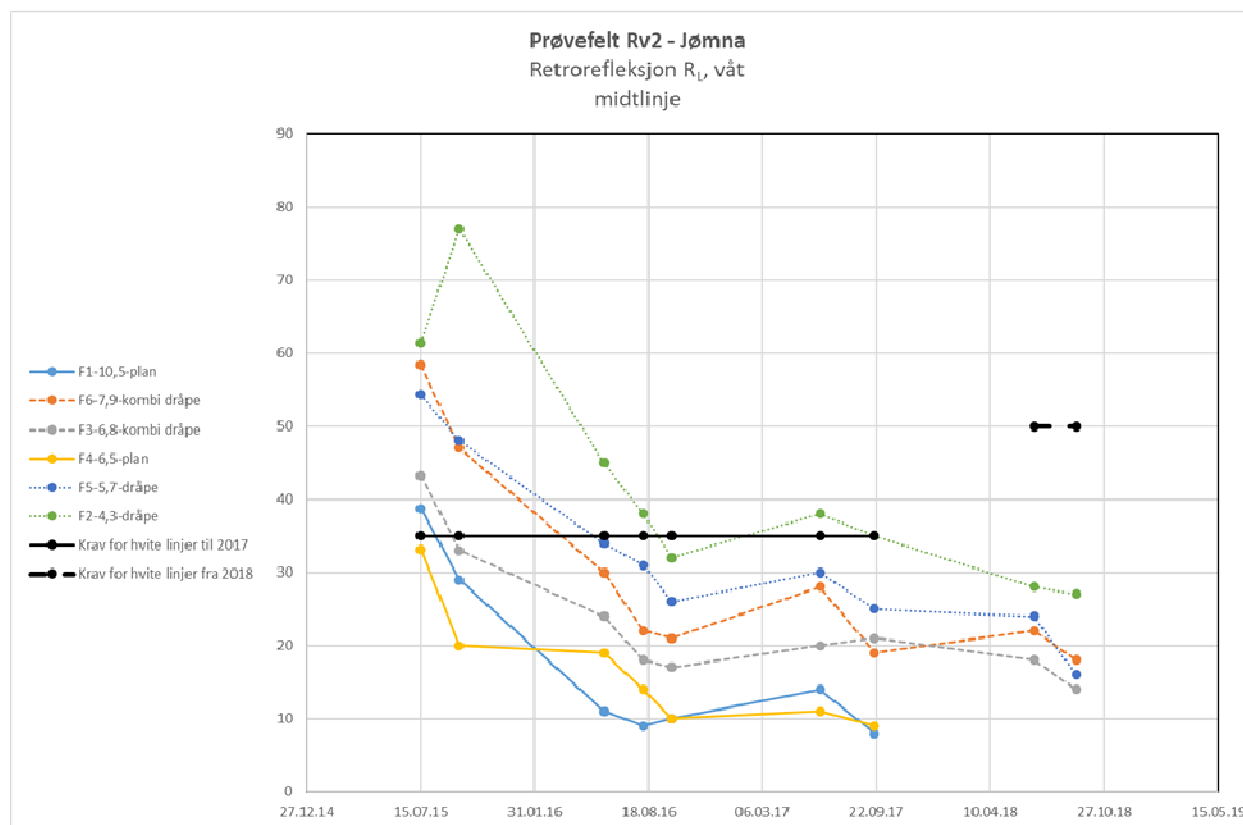
Retro tørr – midtlinje





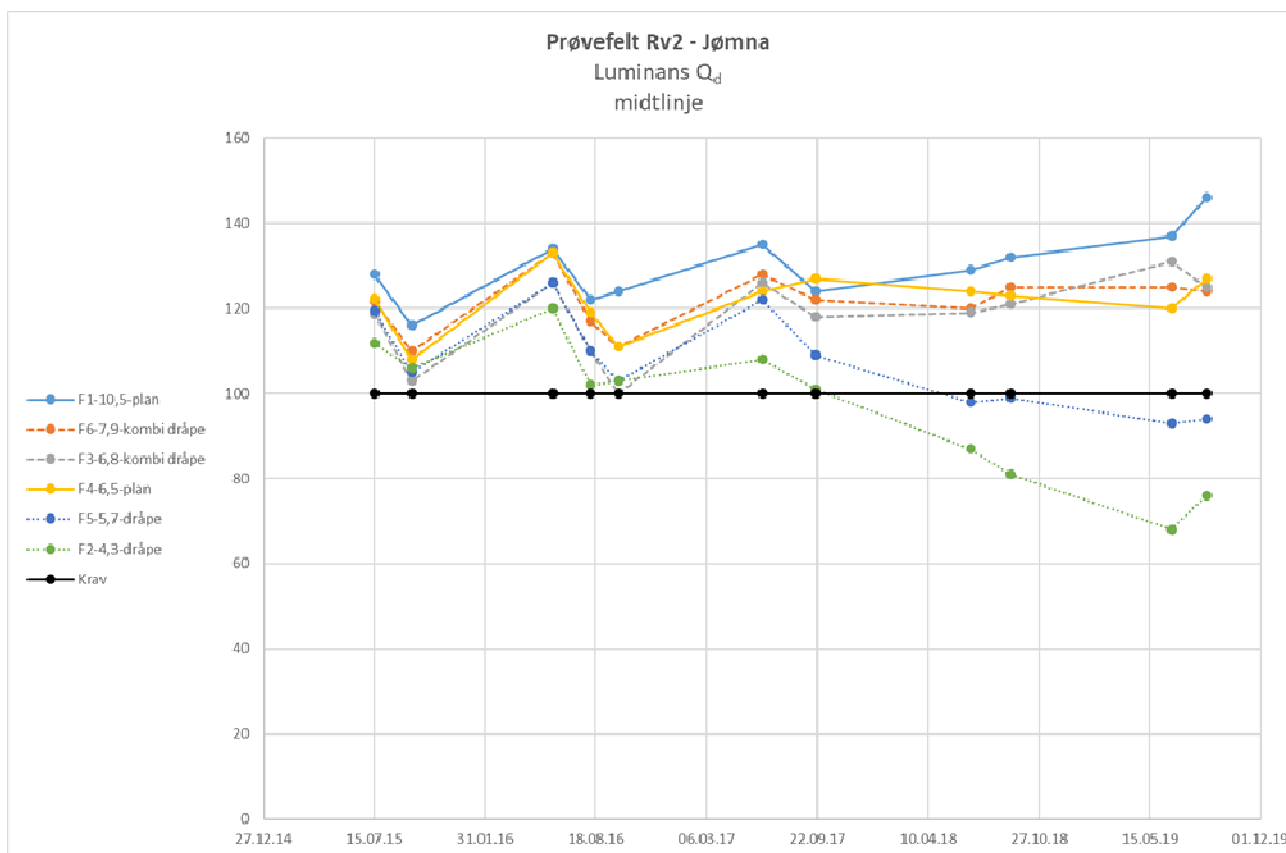
Tilstandsutvikling

Retro våt – midtlinje





Tilstandsutvikling Luminans – midtlinje





Oppsummering, etter 4 år

- Kantlinjer (dråper)
 - fortsatt tilfredsstillende retro i tørr tilstand
 - flere linjer i «grenseland» for tilfredsstillende retro i våt tilstand, men ikke særlige forskjeller mellom ulike materialmengder
 - fortsatt tilfredsstillende luminans, men dårligst luminans blant linjer med små materialmengder
- Midtlinjer
 - plane linjer og kombi dråpe har tilfredsstillende retro i tørr tilstand, men ikke dråper
 - ingen linjer har tilfredsstillende retro i våt tilstand
 - plane linjer og kombi dråpe har tilfredsstillende luminans, men ikke dråper