



Statens vegvesen



Målesystem for trafikkregistreringer på prøvefelt – videreutvikling

NMF-møte 25.–26. november 2019

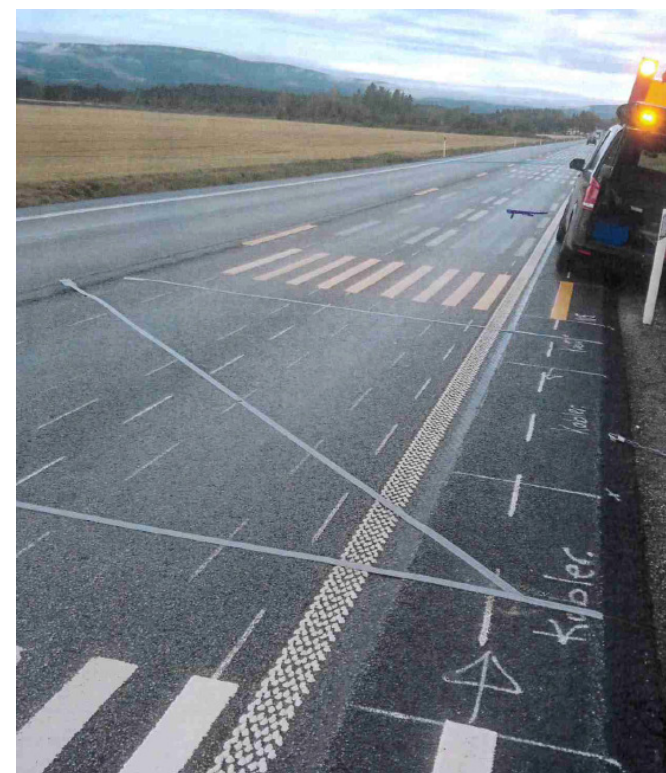




Dagens målesystem

Registrering av kjøretøyenes sidevegs plassering

- System utviklet av VTI
- Piezoelektriske kabler på tvers av vegbanen
 - 2 kabler på tvers
 - 1 kabel på skrå
- Kabler limes fast på vegoverflaten
- Registrerer fart, kjøretøyenes sidevegs plassering i vegbanen, antall akslinger, lengde og sporvidde på kjøretøyene

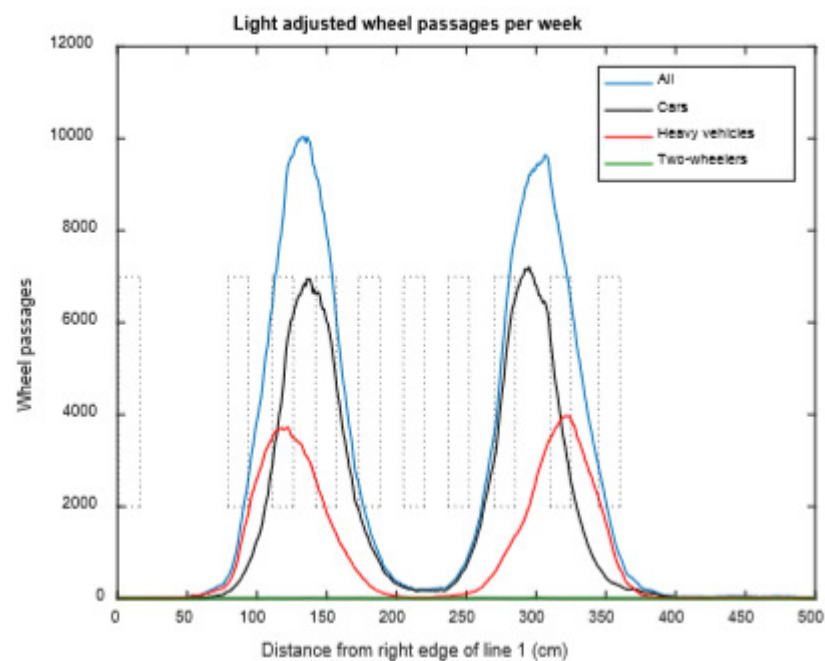




Trafikkbelastning

Fordeling av hjulpasseringer i kjørefeltet

- Antall hjulpasseringer fordelt over kjørefeltets bredde





Statens vegvesen

Hjulpasseringer

Rv3 Våler – hjulpasseringer pr uke



Line	Line 2	Line 3	Line 4	Line 5	Line 6	Line 7	Line 8	Line 9	Line 10
Number of wheel passages per week	1 187	8 160	8 106	1 585	208	506	5 806	7 889	1 817



P-klasser

Inndeling i P-klasser ut fra hjulpasseringer

- Ulike P-klasser uttrykker antall hjulpasseringer som vegoppmerkingen blir utsatt for og samtidig opprettholder sin funksjon

Roll-over class	Number of wheel passages
P0	$\leq 50\ 000$
P1	Between 50 000 and 60 000
P2	$100\ 000 \pm 20\ \%$
P3	$200\ 000 \pm 20\ \%$
P4	$500\ 000 \pm 20\ \%$
P5	$1\ 000\ 000 \pm 20\ \%$
P5.5	$1\ 500\ 000 \pm 20\ \%$
P6	$2\ 000\ 000 \pm 20\ \%$



Målesystem

Utfordringer ved dagens registreringssystem

- Målinger krever bar veg, og det kan derfor ikke gjøres registreringer ved snø eller is på vegbanen
 - utelukker vintersesongen
- Piggdekk ødelegger kabler
 - utelukker også vår/høst
- Stor slitasje på kabler ved stor trafikkbelastning
 - utelukker langtids registrering



Statens vegvesen



Mål med prosjektet

- Videreutvikle måleutstyr og målemetode ved at kablene freses ned i vegbanen i stedet for at de limes fast på vegbanen



Prosjektinnhold

- Prosjektets ulike deler:
 - **Utvikle måleutstyr.** Bruk av modifiserte kabler og tilpasning til annet nødvendig måleutstyr
 - **Utvikle metode for installasjon.** Finne riktig dybde på spor og hvilken masse som skal benyttes for å fylle igjen sporet.
 - **Test av systemet på testveg**
 - **Langtidstest av systemet på trafikkert veg**
 - **Sammenligning av resultater med eksisterende målesystem**



Tidsplan for gjennomføring av prosjektet

- Utvikling av måleutstyr og metoder for installasjon samt test av systemet på testveg gjennomføres i løpet av 2019
- Langtidstest av systemet på trafikkert veg påbegynnes høsten 2019 og pågår til våren 2020
- Sammenligning av systemet mot eksisterende system gjennomføres etter piggdekkseasonens slutt våren 2020