

CROW-FGSV NL-D-Informationstagung 2013

13 juni 2013, Tegelen

2. Verkehr Maßnahmen
Vorbilder Richtlinien 96a
Ing. Evert Klem und Ir. Wout Drewes

1. Straßenbaustellen
Auf Reichsstraßen in die
Niederlande
Ing. Pieter Noomen



Rijkswaterstaat
Ministerie van Infrastructuur en Milieu

Straßenbaustellen

Auf Reichsstraßen in die
Niederlande

Ing. Pieter Noomen



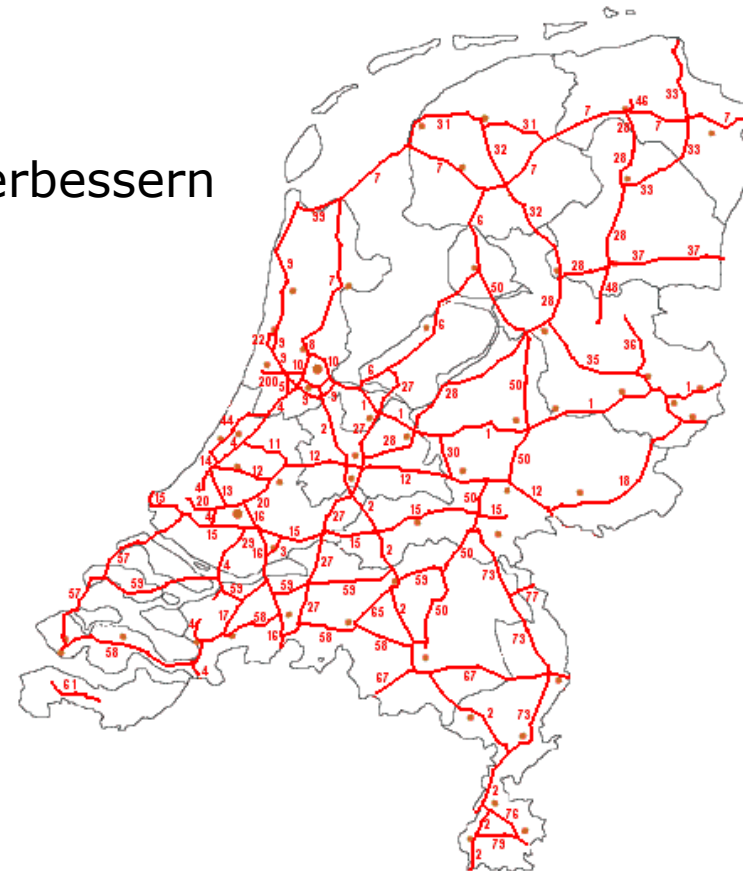
Inhaltsverzeichnis

- Kennziffer
- Schwerpunkten
- Methode
- Richtlinie



Kennziffer

- 2.500 km Autobahn
- € 600 mln. im Stand erhalten und verbessern
- 70.000 Baustellen pro Jahr





Schwerpunkten

- Verkehrsfluß (Minder Hinder)
- Sicherheit



Verkehrsfluß (Minder Hinder)

Speziel Program "Minder Hinder" (Weniger Behinderung)

- Vermeiden Hauptverkehrszeiten
- Bonus Auftragnehmer



Sicherheit

- Verkehrsteilnehmer
 - Nicht gefährlicher als ohne Baustelle
- Straßenarbeiter
 - 0 Toten
 - 0 schwer Verletzten



Methode

- Bauunternehmer
- EMVI
- Systems Engineering
- DBFM
- Functionen specificeren



Richtlinie

- RWS Richtlijn voor verkeersmaatregelen bij wegwerkzaamheden op rijkswegen
- CROW 96a



**Royal
HaskoningDHV**
Enhancing Society Together

Verkehr Maßnahmen in Baustellen

Vorbilder Richtlinien 96a

Richtlinien 96a

- Die Niederlande kennen sehr wenig Unfälle auf die Autobahnen
- Auch in Baustelle
- Für Baustellen sind Richtlinien entwickelt, genannt 96A
- Die 96A enthält Vorbilder von verschiedene Baustellen
- Mit die Maßnahmen aus 96A soll die Sicherheit weitgehend garantiert sein

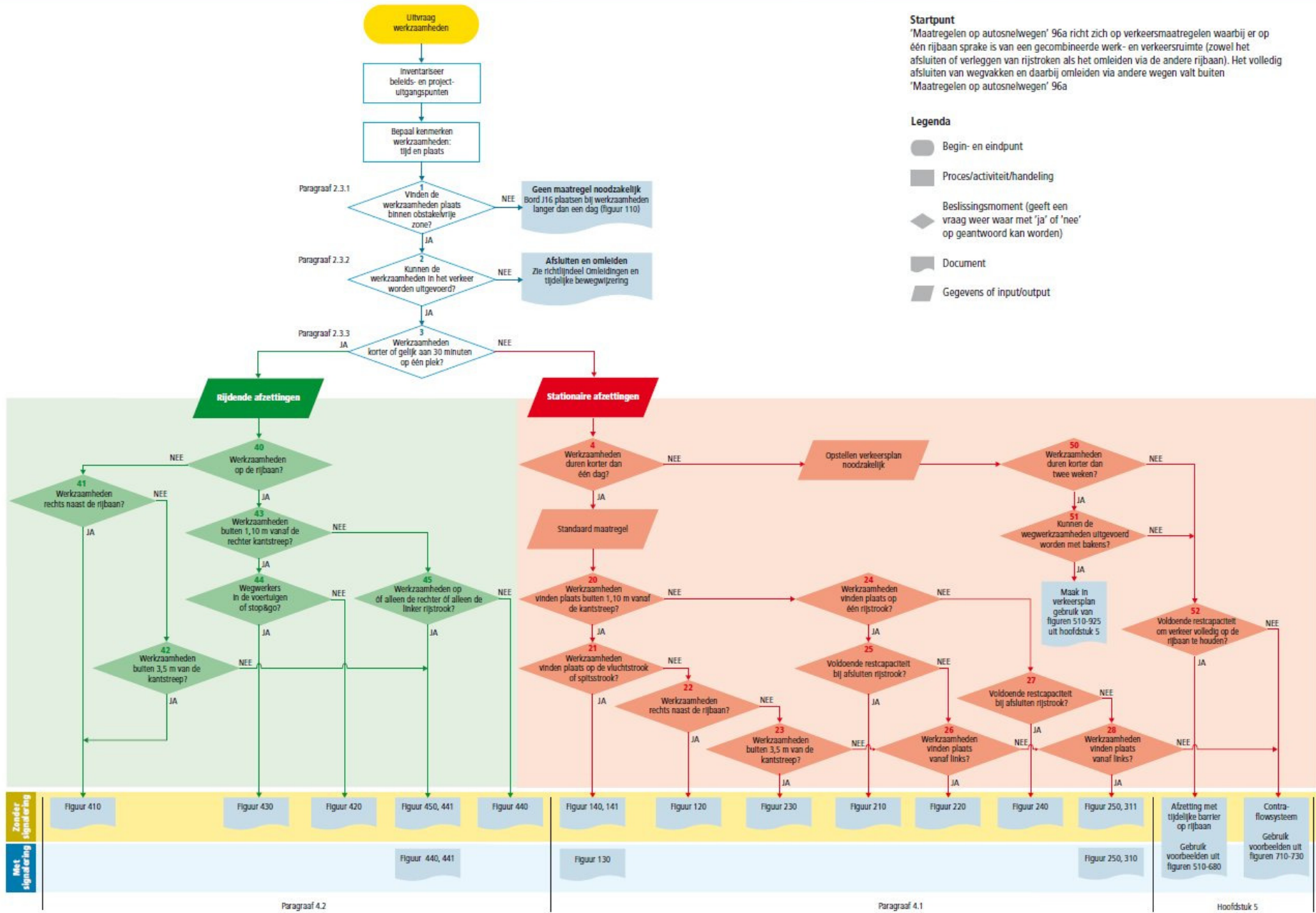


Richtlinien 96a

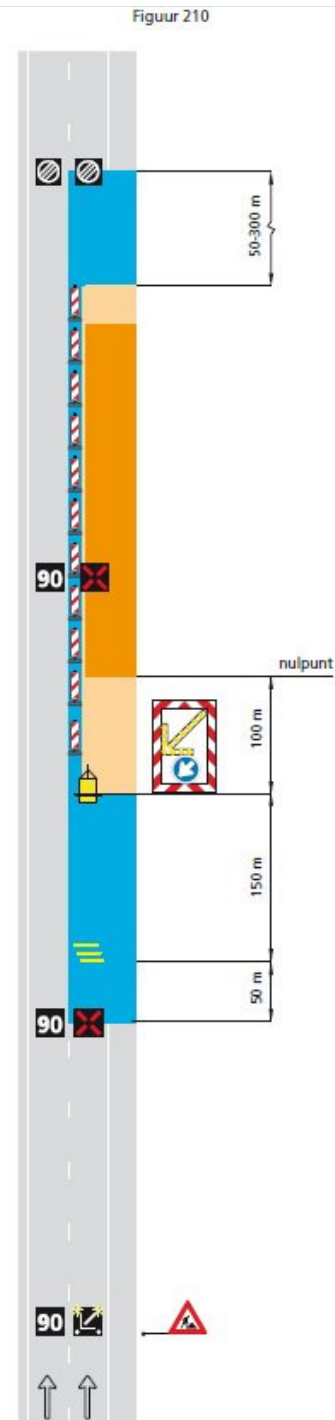
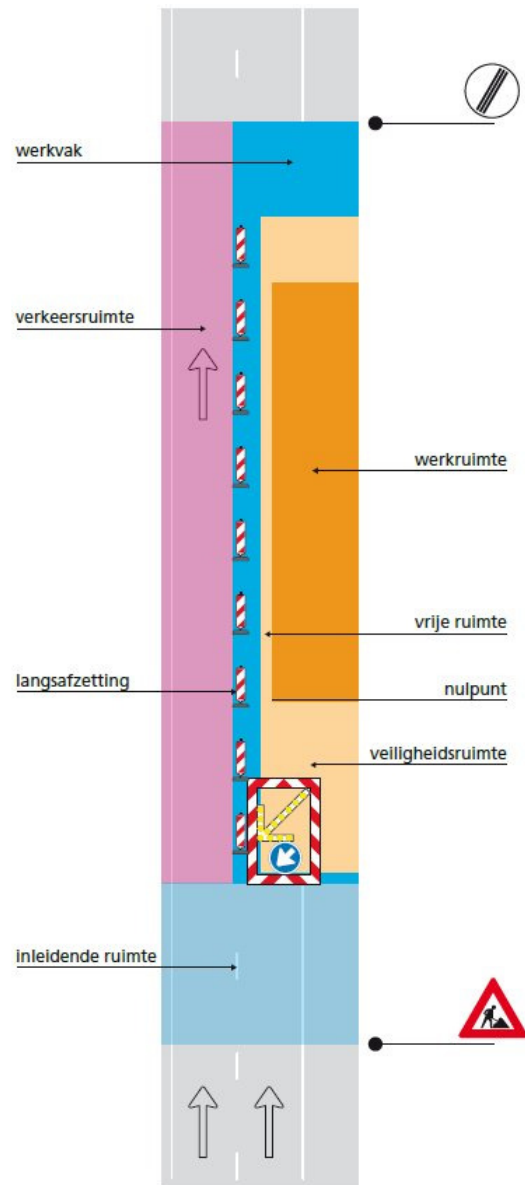
- Ausgangspunkte
 - Immer 90 km/h, außerhalb ...
 - Totalen Sicherheit, während arbeiten und während Auf- und Abbau
 - Immer Physiker Abschirmung, außerhalb.....
 - ...
 - Statisch und fahrende Baustellen



Keuzeboom verkeersmaatregelen WiU behorend bij CROW-publicatie Maatregelen op autosnelwegen – Werk in Uitvoering 96a

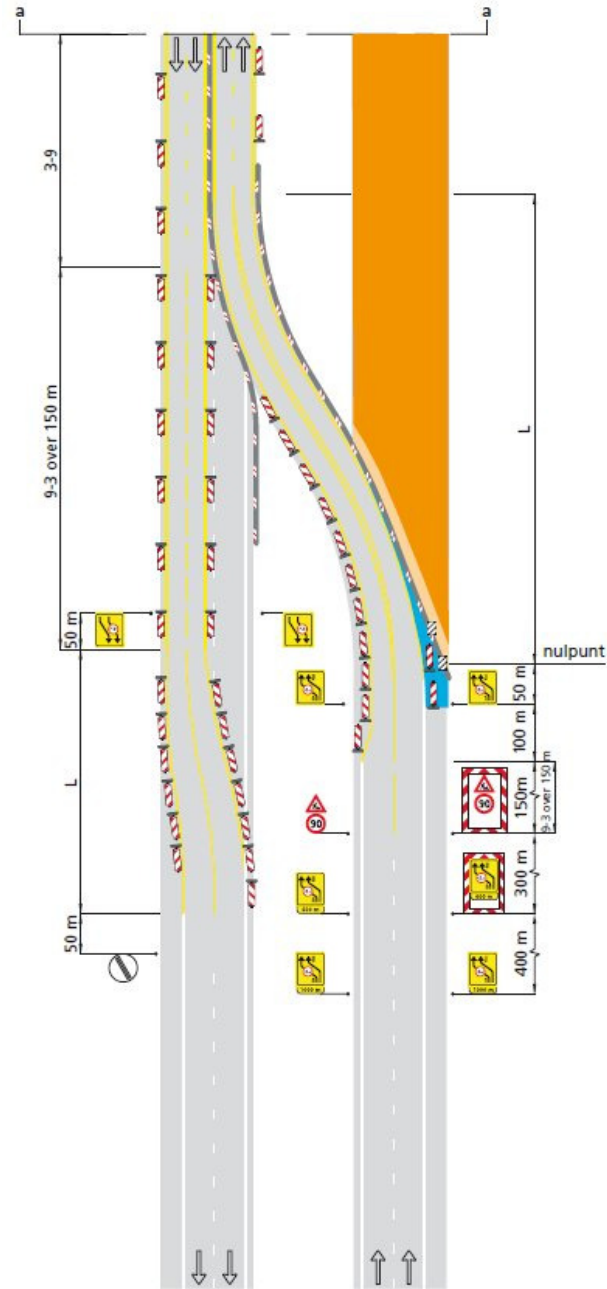


Vorbilder

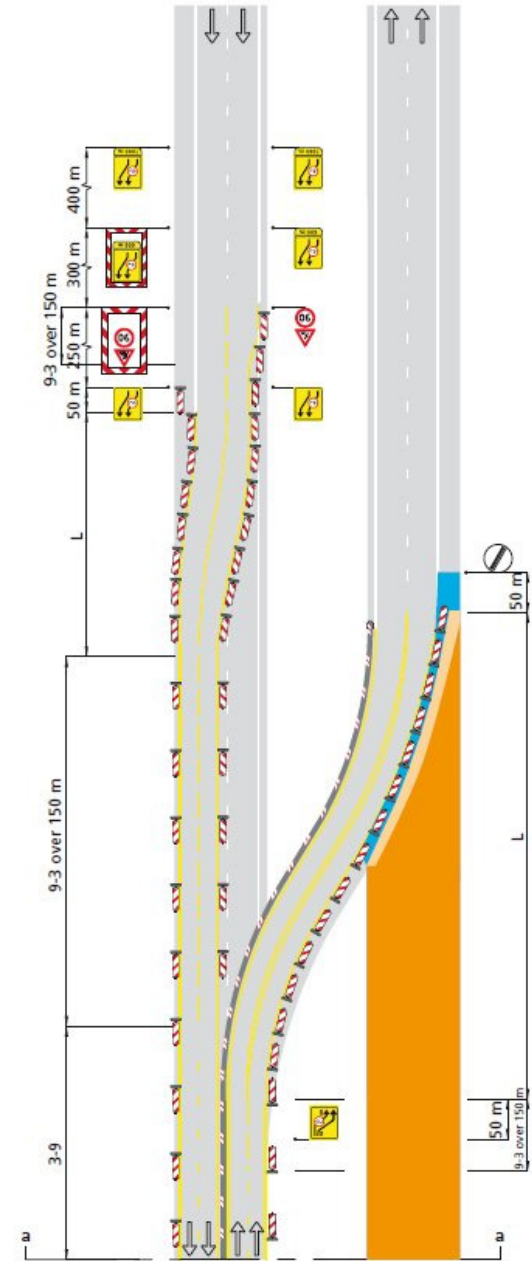


Vorbilder

Figuur 711a



Figuur 711b



Richtlinien 96a

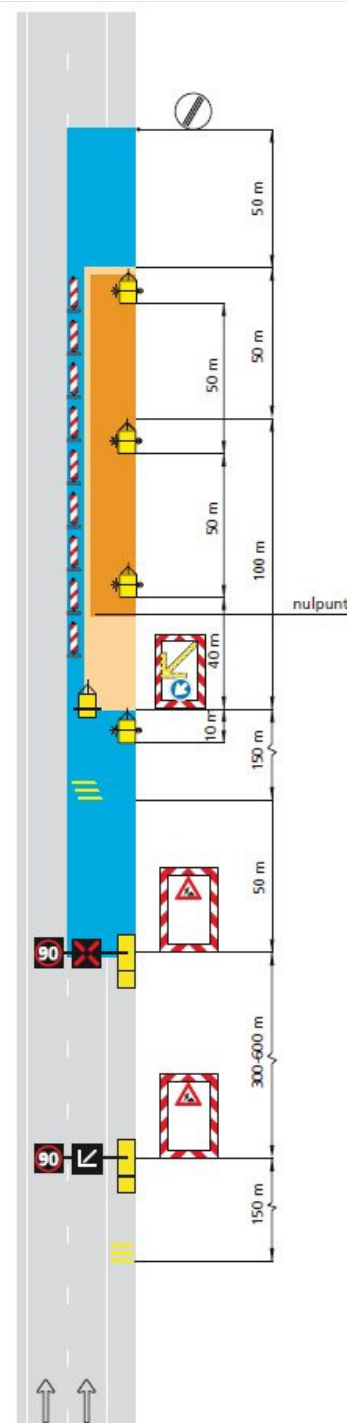
- Maßnahmen Entwicklung
 - Idee
 - Probe außer Verkehr
 - Pilot in das verkehr
 - Risiko Analyse
 - Ausschreiben Maßnahmen und entwickeln Figur

Vorbilder

- Mobile Beleuchtung
- Fahrende Baustellen bei Nacht

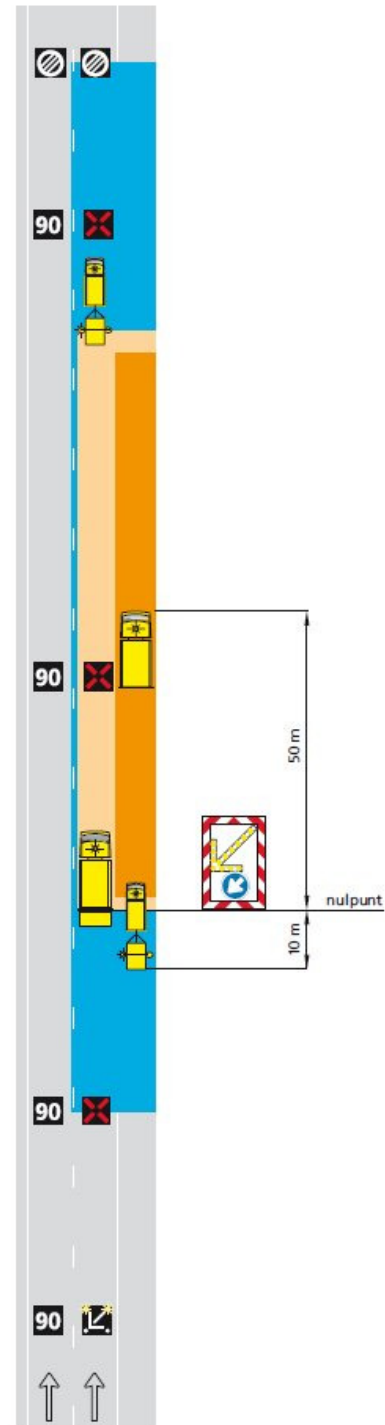
Vorbilder

- Mobile Beleuchtung



Vorbilder

- Fahrende Baustellen bei Nacht





Kontakt

Ing. Evert Klem
evert.klem@rhdhv.com
+316 5201 8713

Ir. Wout Drewes
wout.drewes@rhdhv.com
[+316 2151 7597](tel:+31621517597)

Laan 1914 nr. 35
3818 EX Amersfoort
P.O. Box 1132
3800 BC Amersfoort
The Netherlands

Kontakt

Ing. Pieter Noomen
pieter.noomen@rws.nl
[+31651478497](tel:+31651478497)

Griffioenlaan 2
3526 LA Utrecht
P.O. Box 24057
3502 MB Utrecht
The Netherlands