

Materialer som anvendes til vegoppmerking

- Dagens alternativer
- Morgondagens systemer

Björn Johansson

Dagens alternativ - Material för vägmarkering

Vattenburen
färg

Termoplast



Prefabricerade
material

Kallplast

Palett av egenskaper

Termoplast

- Hårdhet
- Struktur
- Reologi
- Formstabilitet
- Retroreflektion
- Smälttid
- Svärtningsbeständighet
- Kulör
- Vithet
- Vidhäftning
- Tolerans mot svåra yttre förhållanden

Vattenburen färg

- Vidhäftning till glas
- Torktid
- Reologi
- Stabilitet
- Hållbarhet
- Kulör
- Vithet

Balansering av egenskaper ex vidhäftning/svärtning



Kundstyrd Utveckling

- Nya krav och regler styr vår utvecklingverksamhet tex nya regler Night time yellow i Norge.
- Samverka med kund för att prova nya koncept. Vi kan göra mycket och har en palett av egenskaper att jobba med



Vad frågar kunden efter?

- Billigare material
- Funktion till samma eller lägre pris
- Produktionseffektiva material
- Material som har lång funktionstid
- Material som lever upp till vägverkens krav
- Nya tuffare regler från vägverken leder till utveckling tex NTY.
- Ibland frågas också efter tekniskt bättre material för speciella tillämpningar tex:
 - Bättre friktion
 - Slitstyrka
 - Våtsynbaraliner med hög funktion

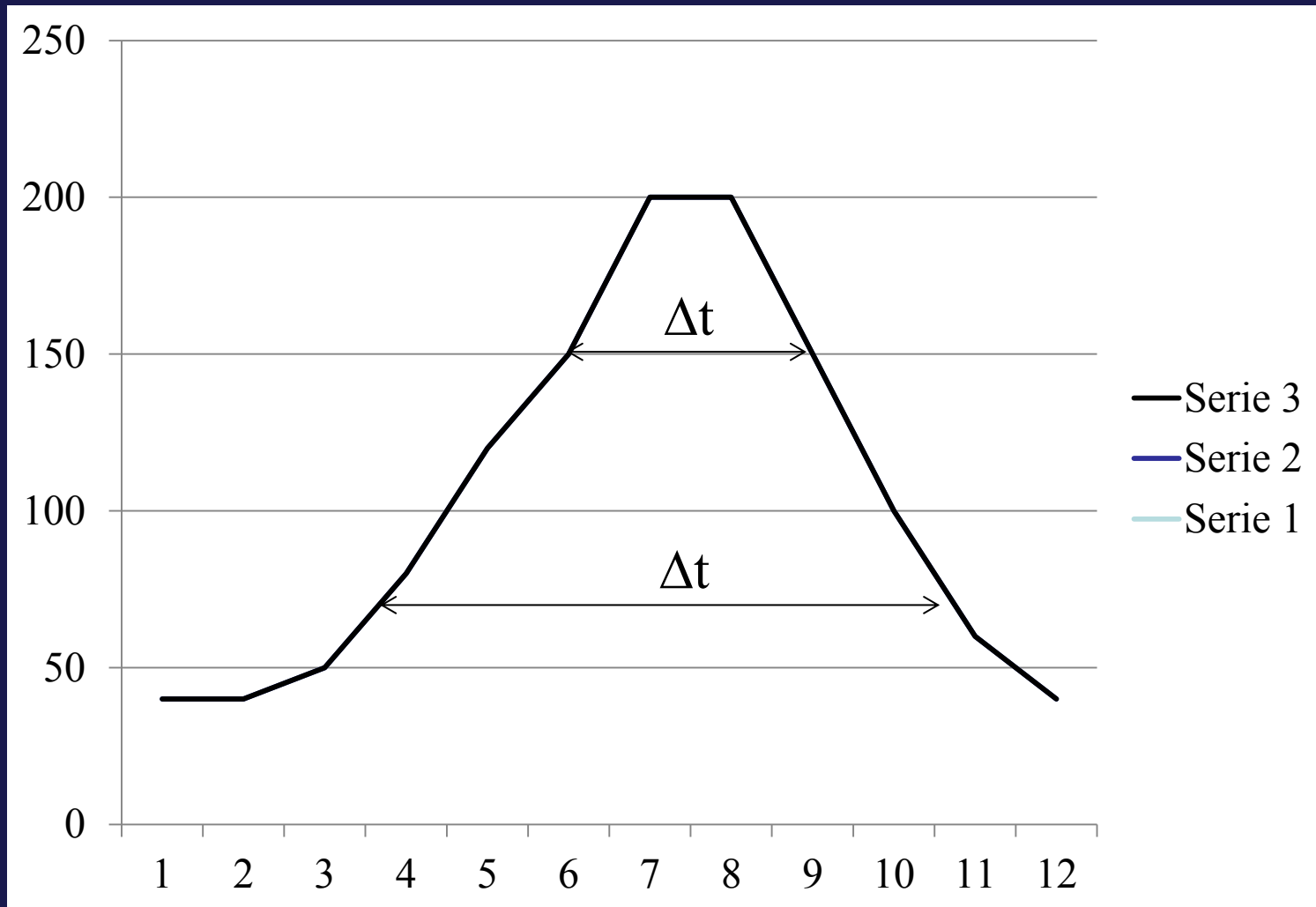
Morgondagens systemer



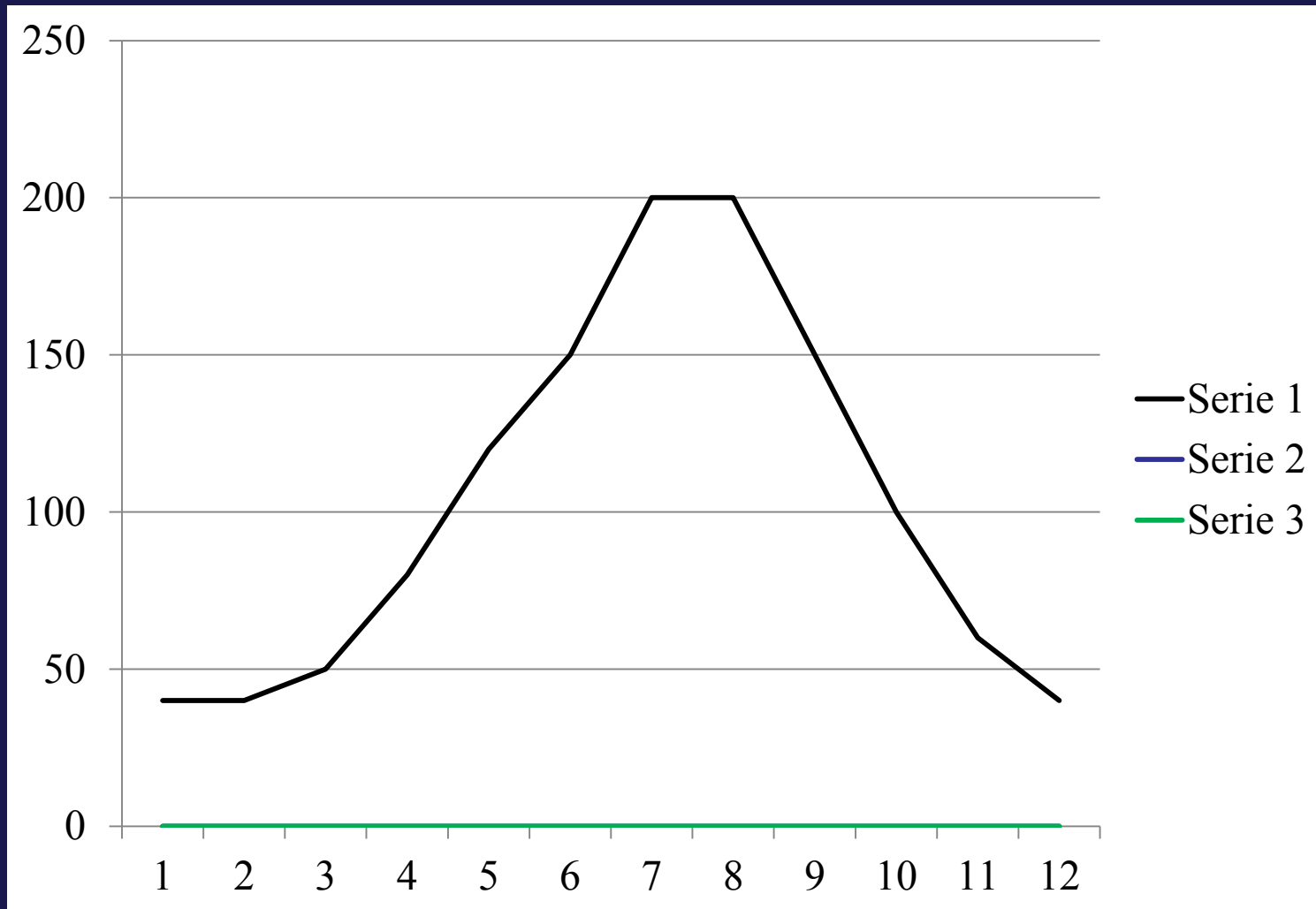
Faktorer som kan påverka våra framtida vägval som materialproducent

- Nya krav från vägmyndigheterna
- Hur uppföljning av existerande krav hanteras av myndigheterna
- Certifieringar
 - Vilka krav ställs i samband med ev provfält
- Miljötryck
 - Hållbartsamhälle
 - Reach
- Ny teknik inom bilindustrin
-

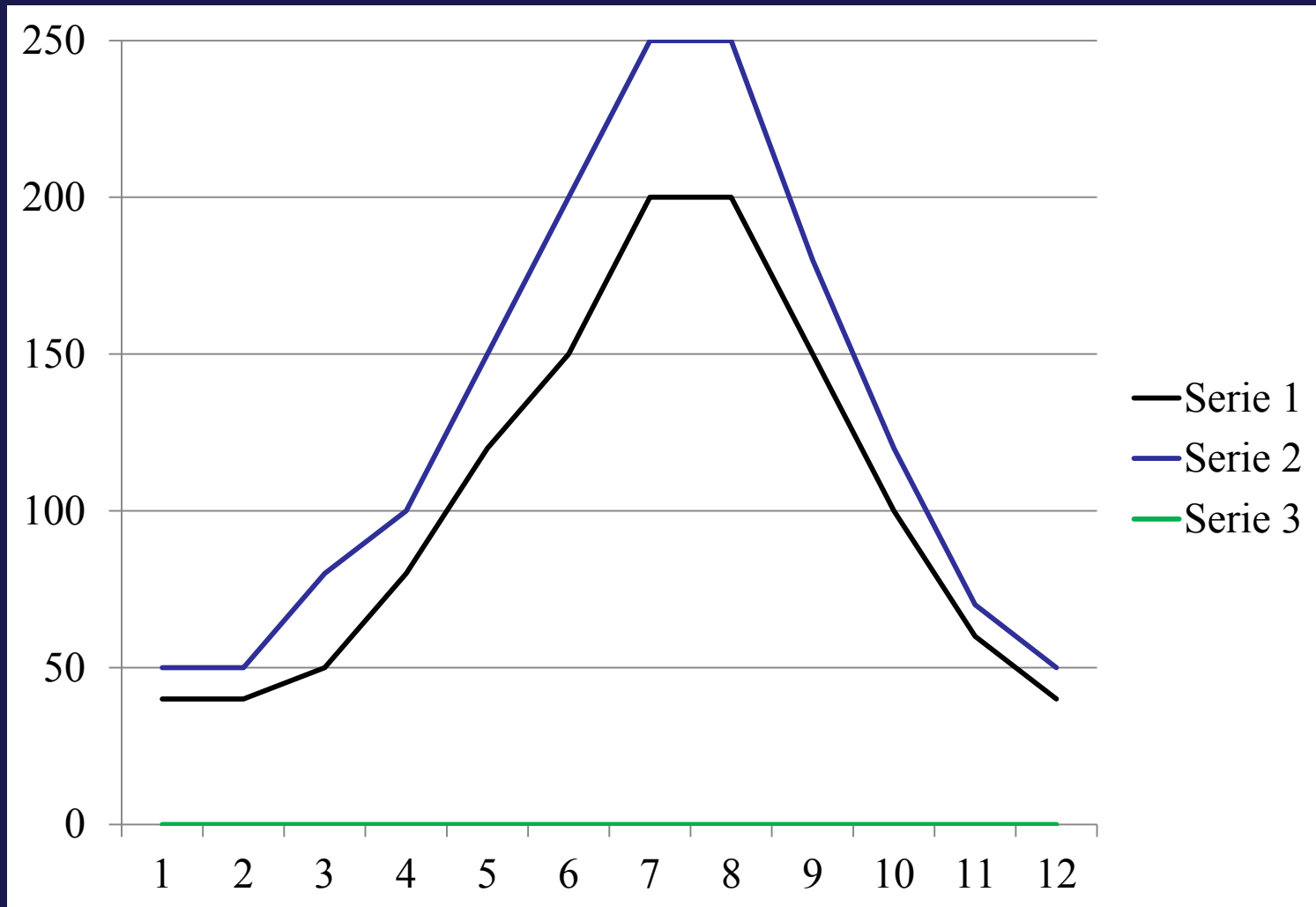
Retroreflektion årcykel: ett exempel



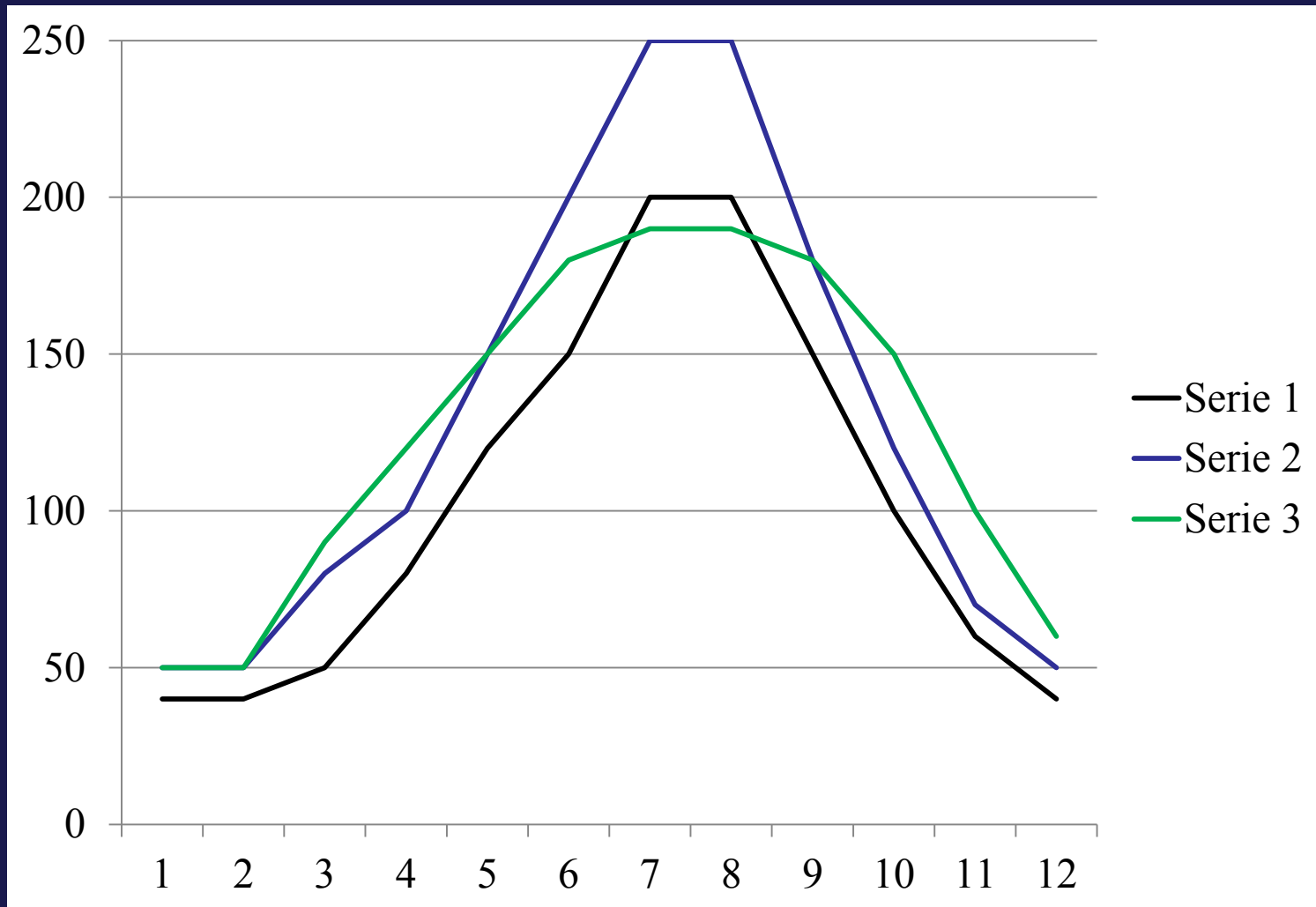
Breddning av Δt



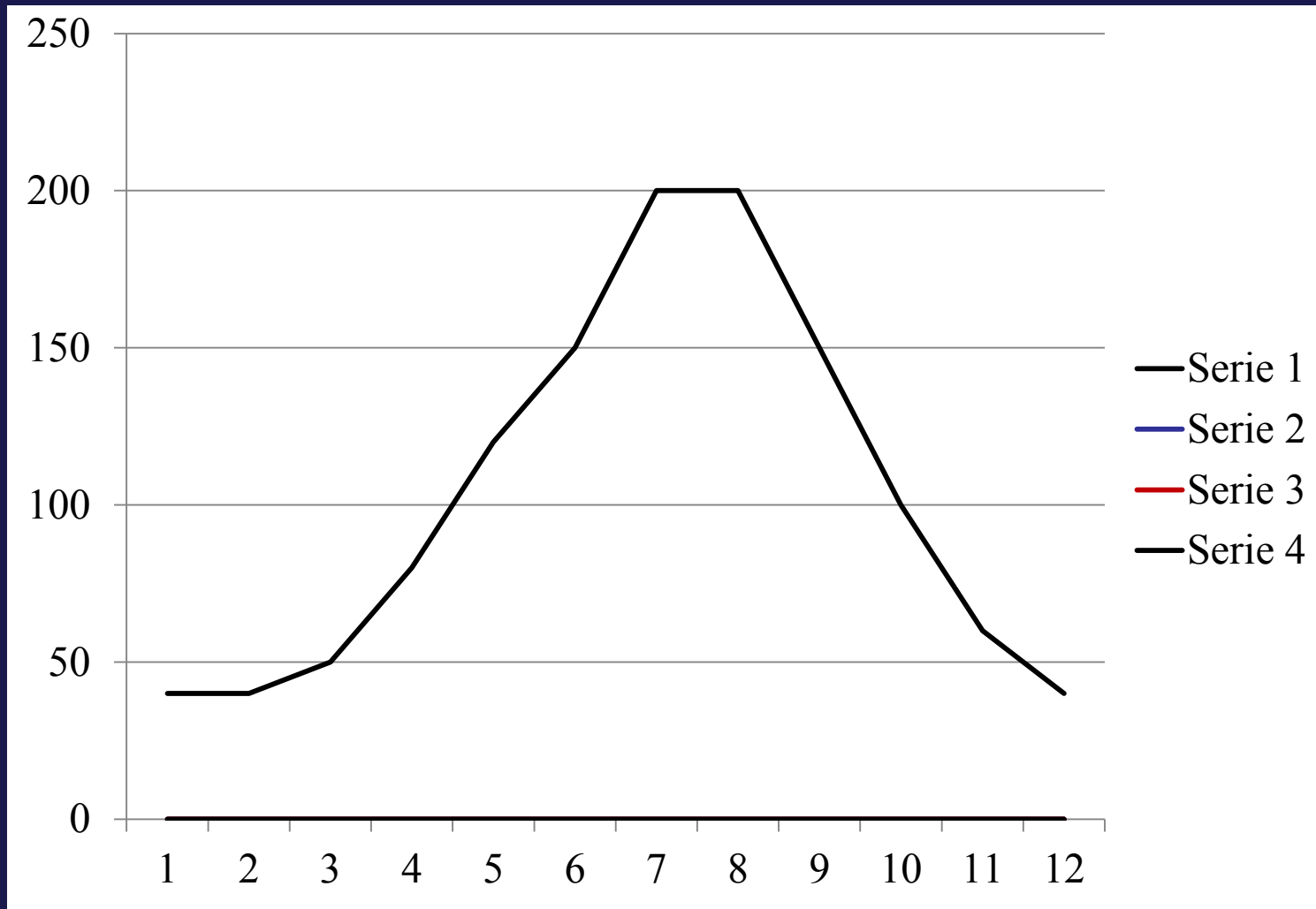
Breddning av Δt



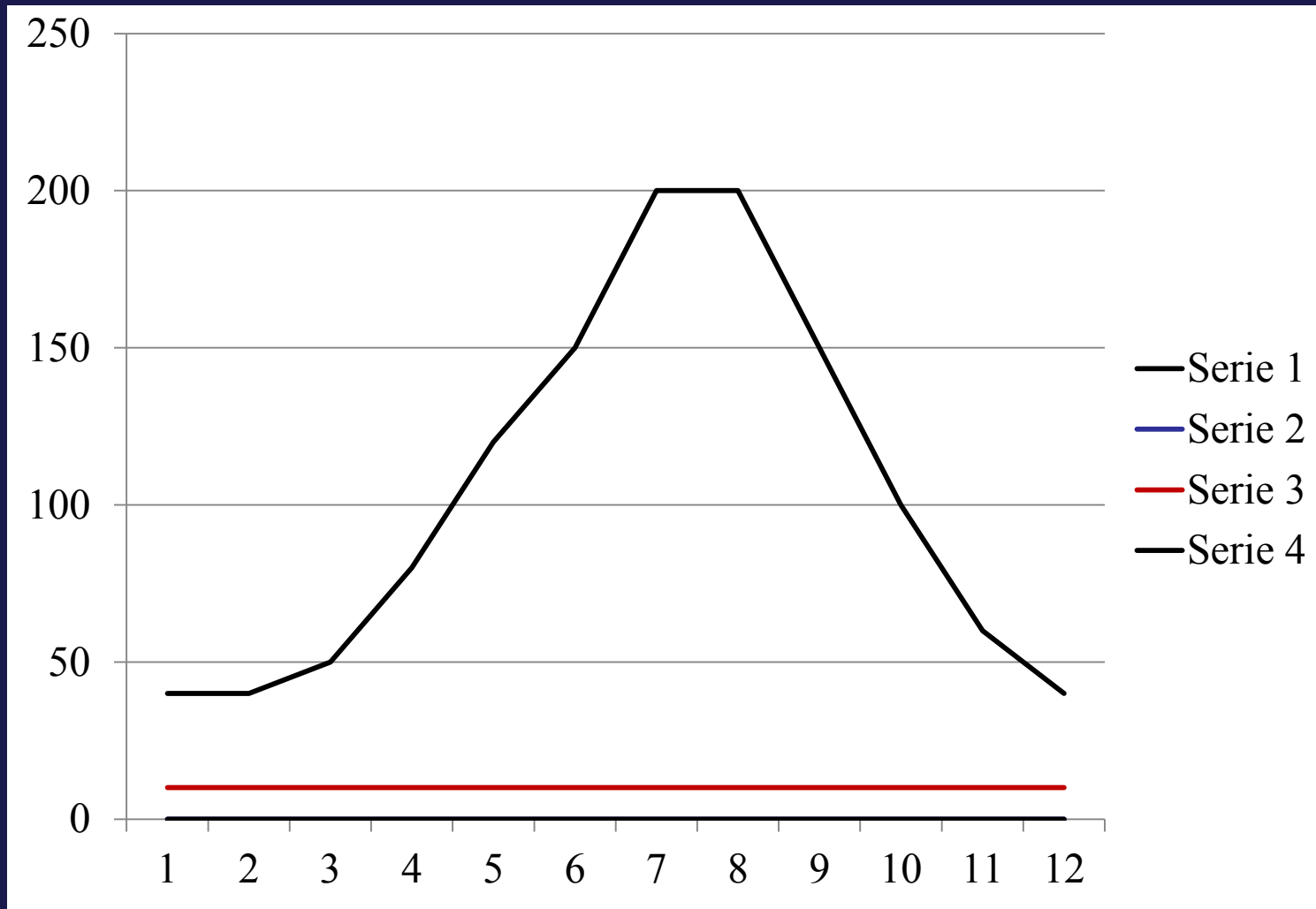
Breddning av Δt



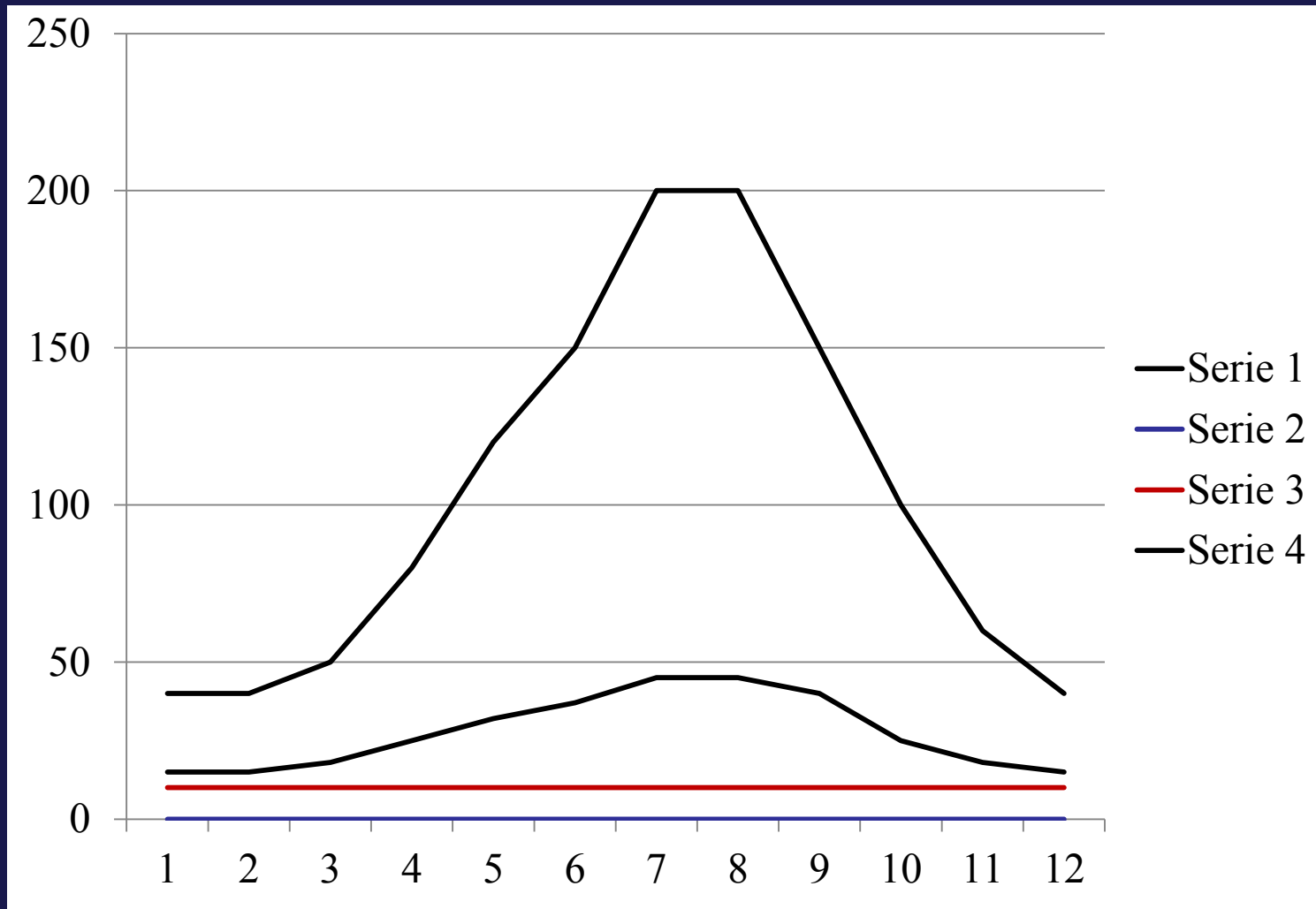
Våta eller fuktiga linjer



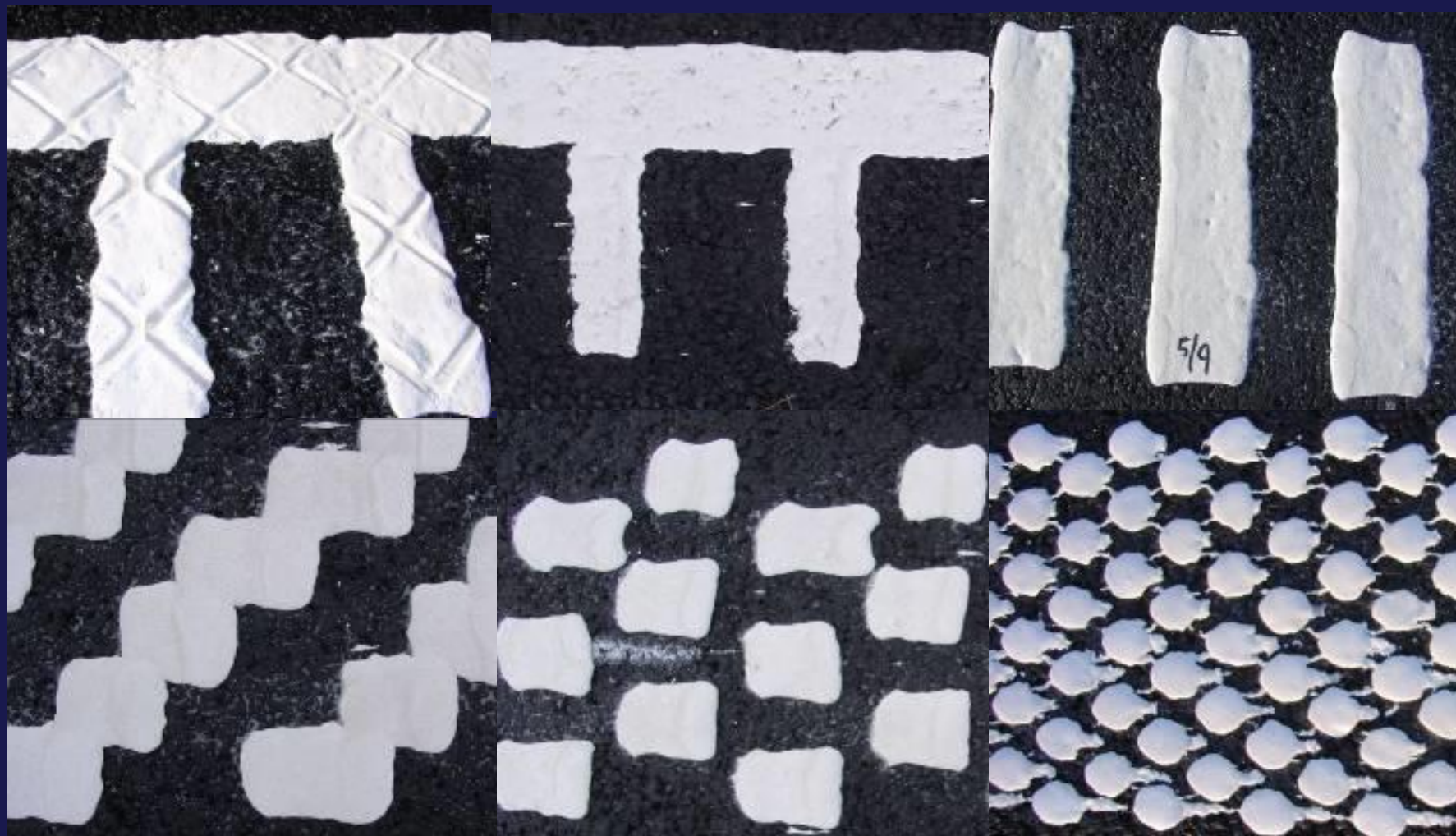
Våta eller fuktiga linjer



Våta eller fuktiga linjer



Applicerat sept-08 mätt okt-13 kant 2+1, retro 220-250



Vart är vi på Väg!

- Vi vill leverera material/system som ger trafikanten bästa möjliga vägledning.
- Vi vill kunna möta den moderna fordonsteknikens behov av vägledning.
- För att kunna göra detta så krävs marknadsförutsättningar som gör det lönsamt att leverera bättre produkter/system.
- I slutändan så är det Väg(Trafik)verken som stakar ut vägen genom regelverk mm.

Så vart är vi på väg?