

# Nasjonale tilstands- målinger i Sverige



# TRAFIKVERKET

**Mats Wendel**  
Uppdaterad 2014-03-18



# Upplägg

- Varför tillståndsmätning?
- Omfattning av mätningar
- Resultat av mätningar



*“Ett stort tack till  
Mohammad och Esso!”*

# Varför tillståndsmätning?

- Syftet med mätningarna är att få en rättvisande bild av vägmarkeringars funktion över tid.
- Fokus på vägmarkeringars funktion har ökat, kraven skärpts och konkurrensen har ökat.
- Retroreflektion i torrt tillstånd mäts, vått tillstånd beräknas.
- Mätningarna sker på vår/sommar.
- Nya vägmarkeringar för året mäts normalt inte.

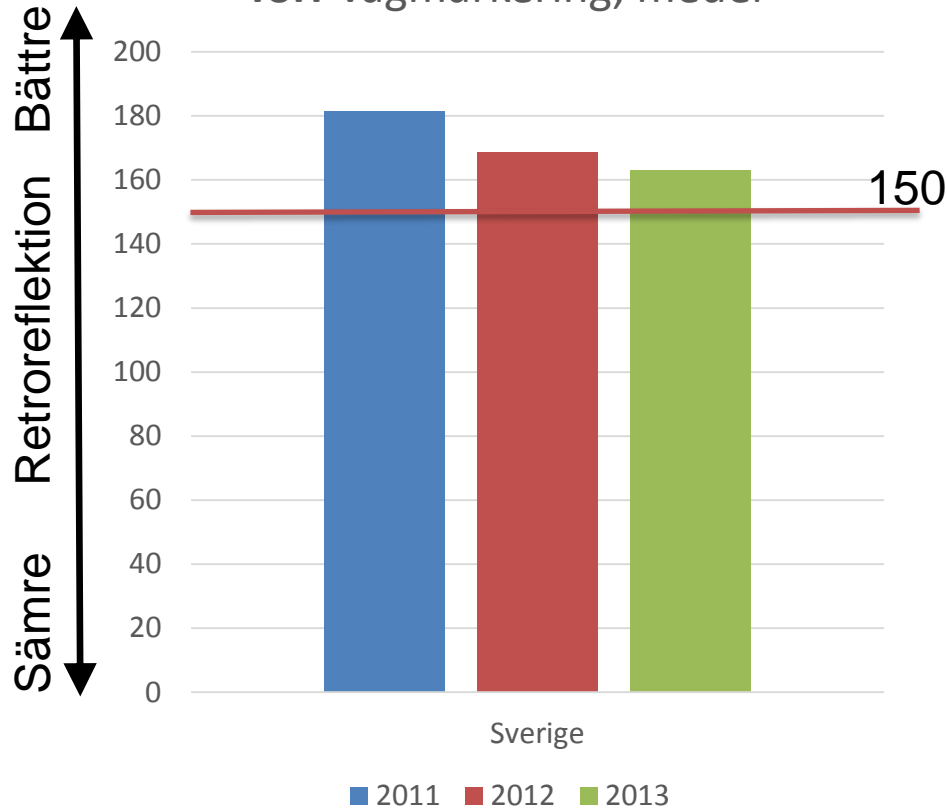
# Omfattning

- Senaste tre åren har fokus varit att mäta i samtliga län Sverige.
- Mätningen avser statliga vägnätet som är ca 80 000 km.

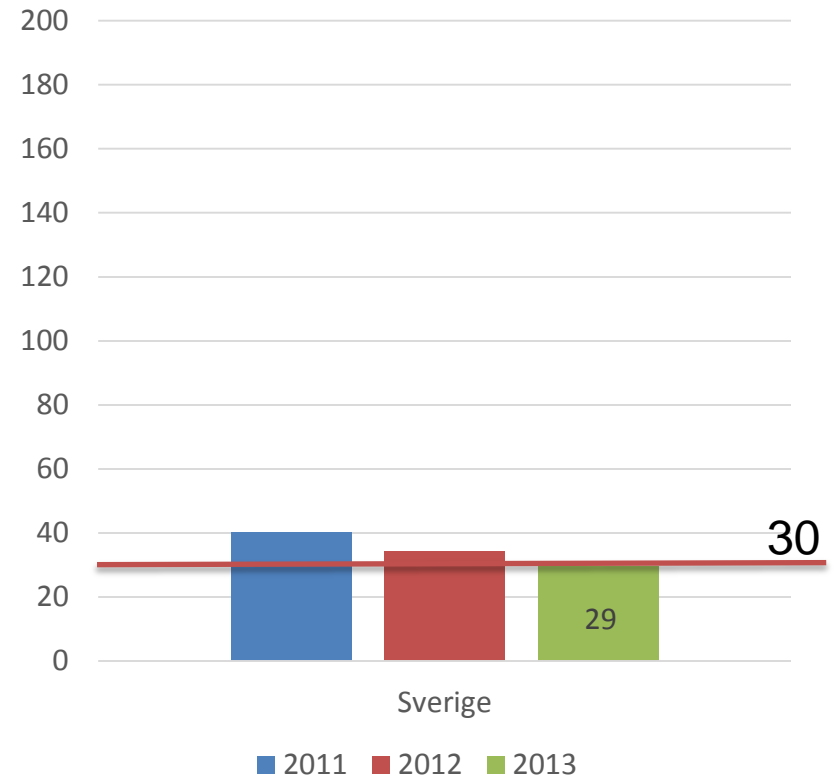


# Resultat, uttryckt i mcd/m<sup>2</sup>/lx (milli-candela per m<sup>2</sup> och per lux)

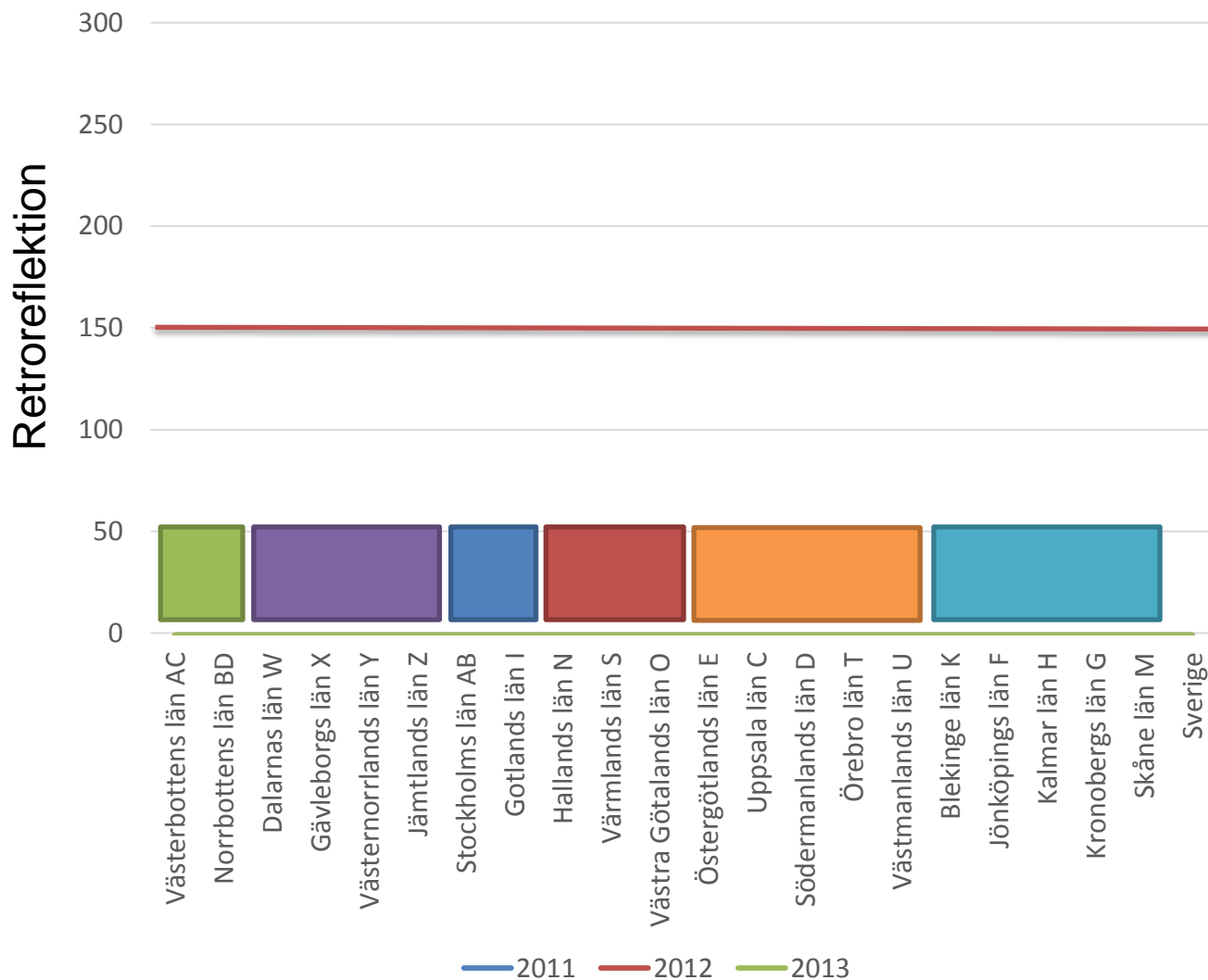
## Torr vägmarkering, medel



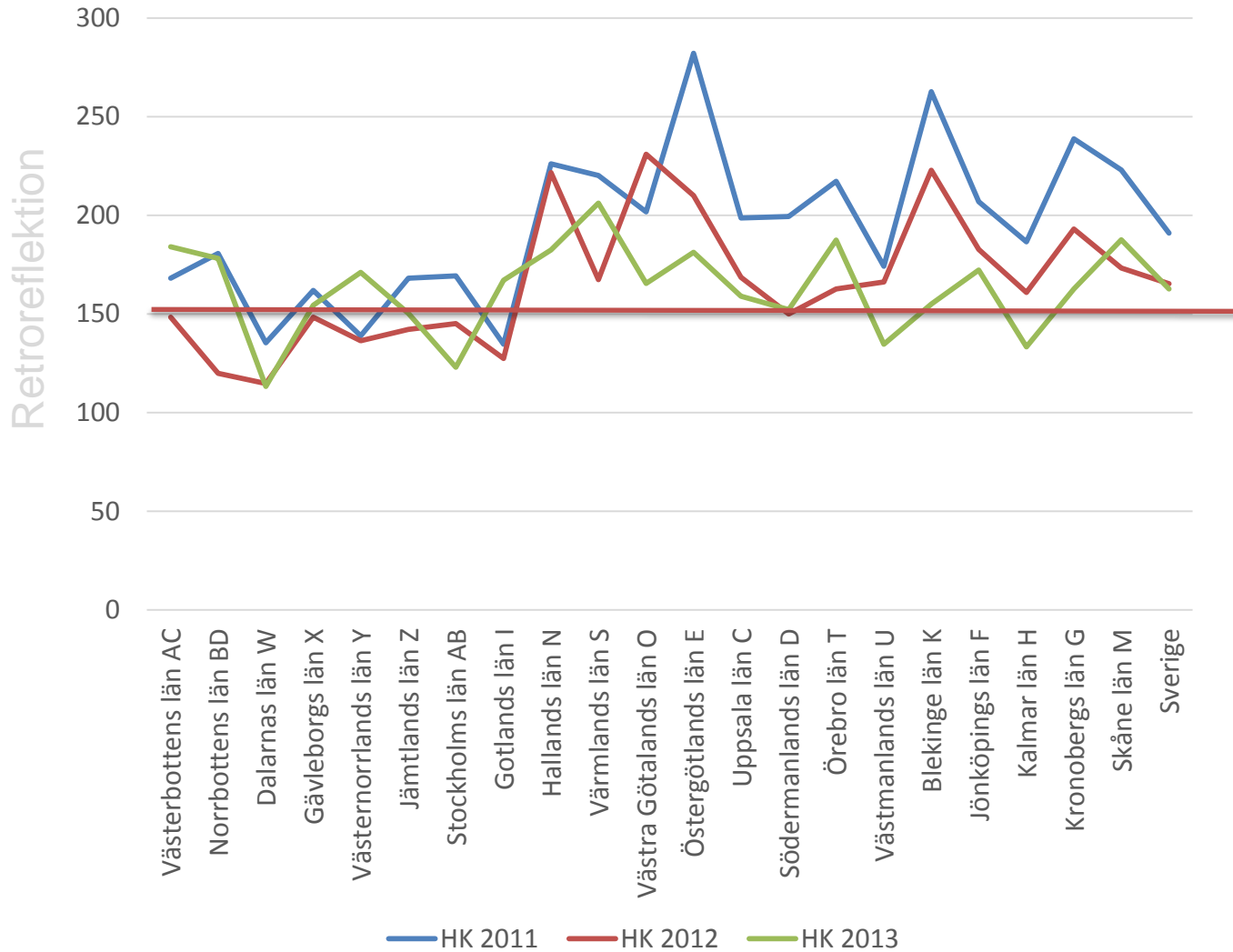
## Våt vägmarkering, medel



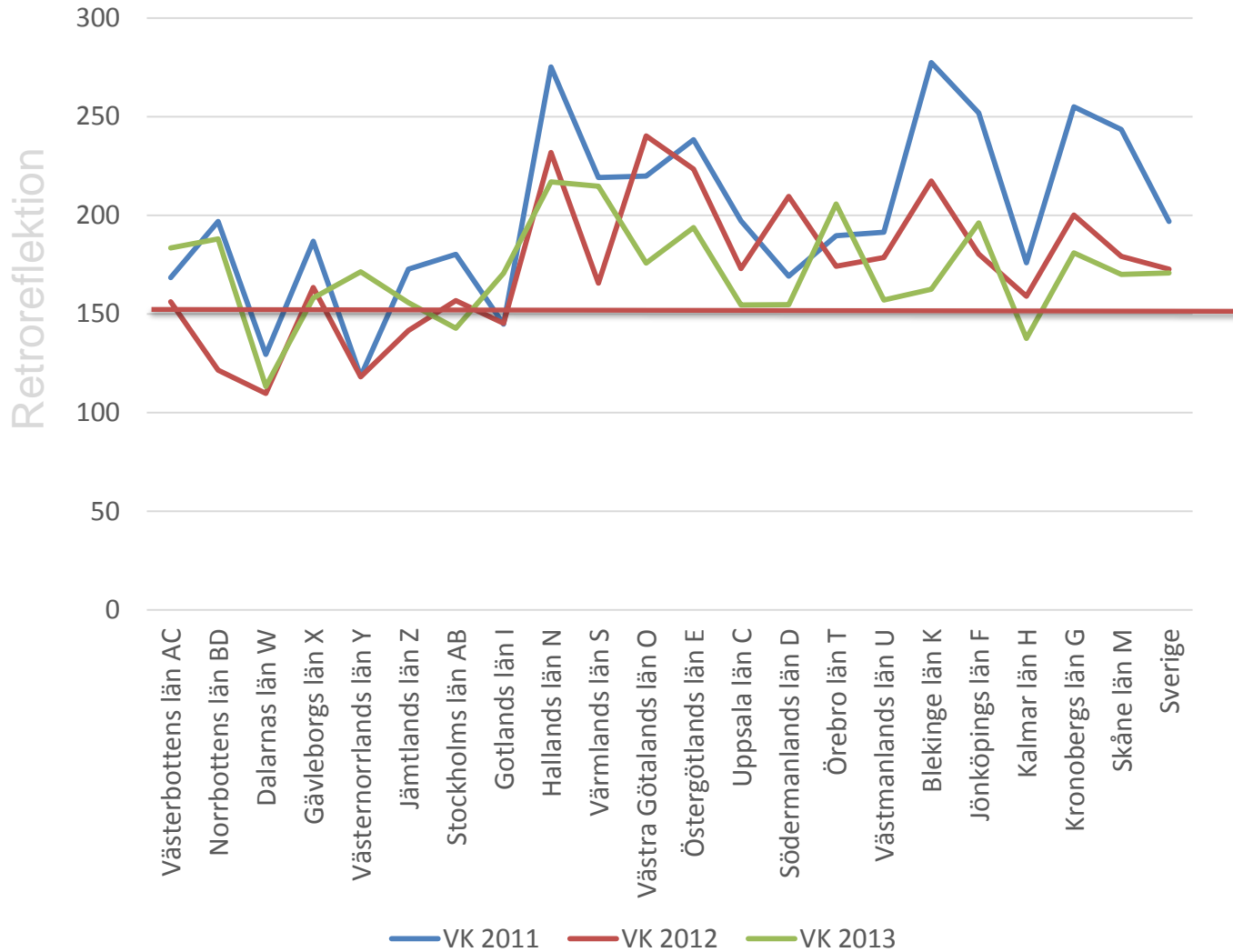
# Diagramförklaring



# Torr vägmarkering, höger kant

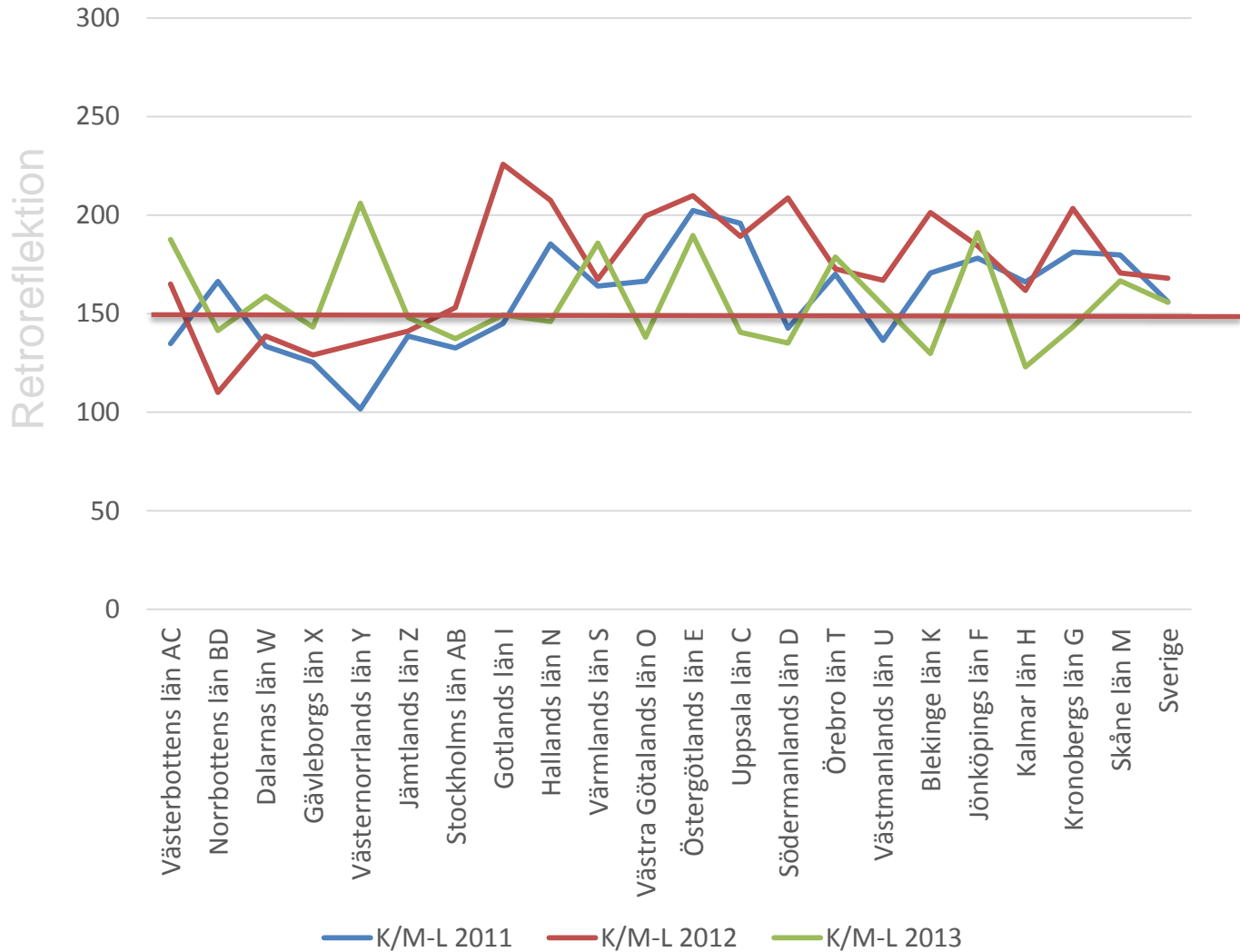


# Torr vägmarkering, vänster kantlinje

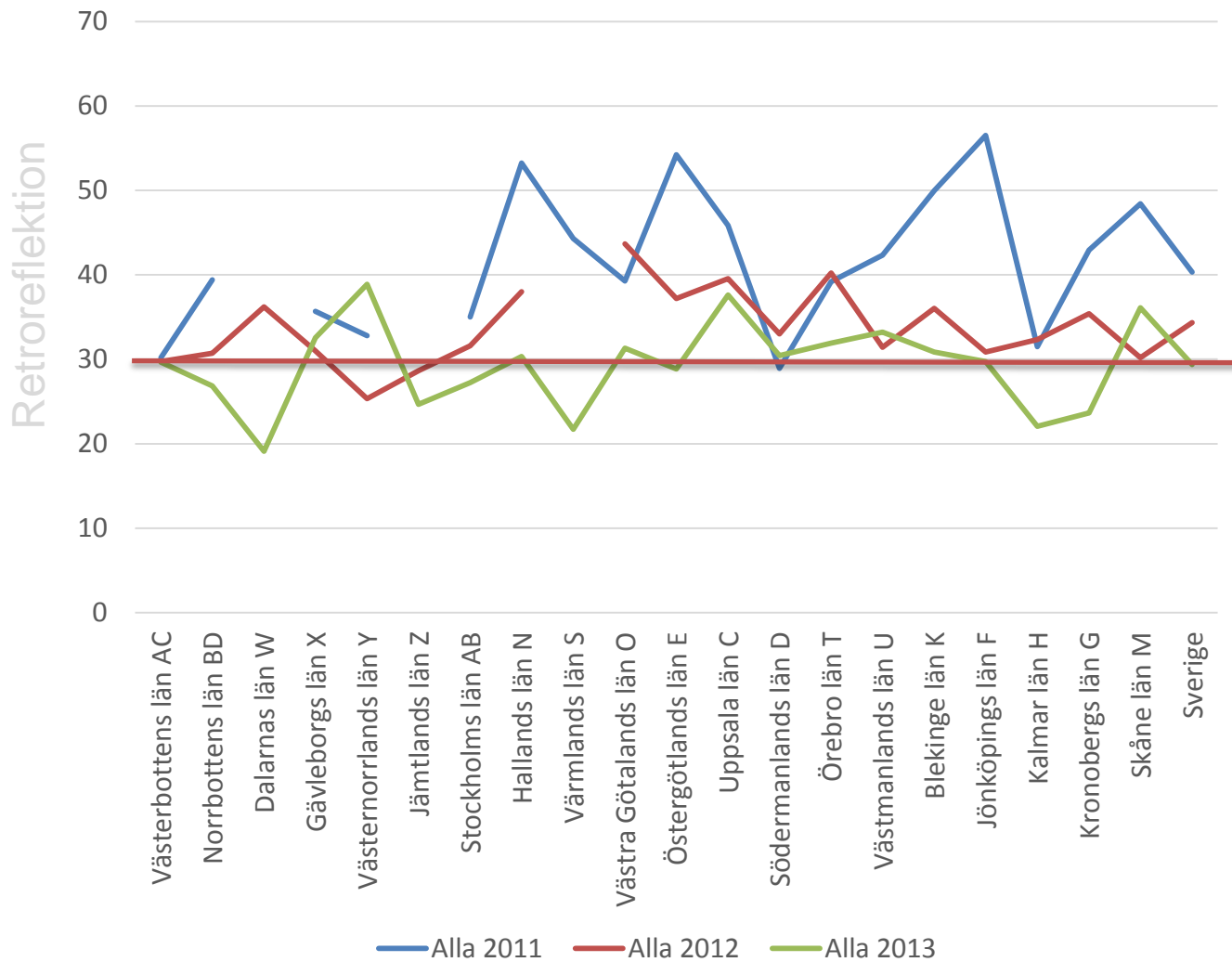




# Torr vägmarkering, mitt- och körfältslinje



# Våt vägmarkering, medelvärde (v+h)



\* Gotland har inga mätvärden







