

# Aktuell informasjon fra Norge

Nordisk vegoppmerkingskonferanse  
Finland – Rovaniemi 8 -9 februar 2011

Bjørn Skaar  
(bjorn.skaar@vegvesen.no)  
Vegdirektoratet  
Veg og transportavdelingen

# I innlegget kommer jeg inn på:

- Litt om organiseringen av Statens vegvesen og status for fagfeltet vegoppmerking i Norge
- Spesielle kjennetegn og utfordringer for fagfeltet/bransjen
- Regelverk i Norge
- Litt om spesielle problemstillinger
- Litt om aktuelle aktiviteter – prosjekter og utviklingsplan



Statens vegvesen



## Statens vegvesen

Regioner/fylker

● Regionvegkontor / 20 fylkesavdelinger

↳ Riksvegnettet

● Vegdirektoratet – Oslo (Trondheim)

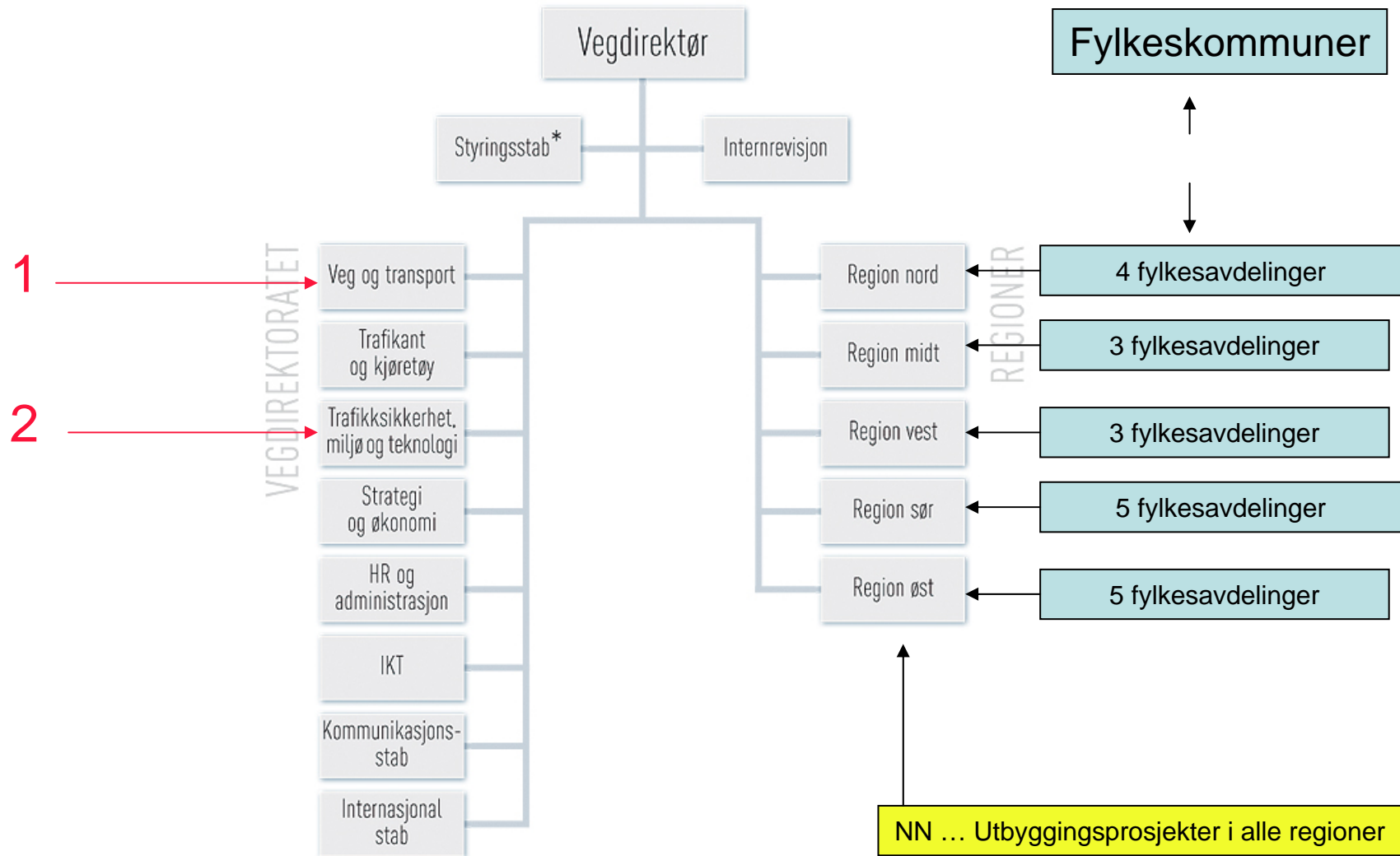
# To vegmyndigheter:

- Staten - Riksveger
- Fylkene (län) – fylkesveger

## Veg lengder (km)

	Før 2010	Etter 2010
Riksveg	27000	10300
Fylkesveg	27000	44000

Statens vegvesen **Fra 01.01.2010**

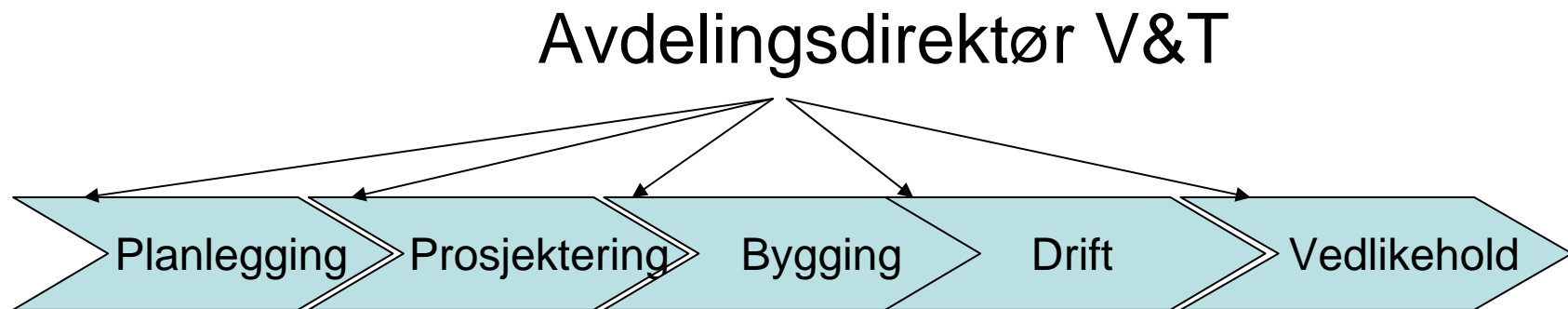


\* Inkludert overordnet byggherrestrategi og bransjekontakt

1 Myndighetsavdeling  
2 Kompetanseavdeling

# Vegdirektoratets Veg og transportavdeling <sup>1</sup>

<sup>1</sup> Myndighetsavdelingen med fagansvar som spenner over hele vegens livsløp:



- Omsetning vegoppmerking 2010 ca 330 mill Nkr

Riksveg	150 Mill. Nkr
Fylkesveg	180 "
Sum	330 (40 mill €)

# Hva kjennetegner fagområdet vegoppmerking i Norge

- Et lite og sårbart fagmiljø, **få aktører og få eksperter:**
  - Vegholder (planleggere, forvaltning bestiller/byggherre)
  - Konsulenter
  - Entreprenører
  - Materialprodusenter (kanskje ingen materialproduksjon i Norge etter 2010)
  - Maskin og utstyrsprodusenter



- ✦ **Mangelfull kompetanse og tilgang på ressurser i prosjektering, forvaltning og bestillerrollen er sannsynligvis den **største utfordringen** både på kort og lang sikt i SVV.**
- ✦ **Situasjonen for den private delen av bransjen:**
  - Prosjekteringskompetanse hos konsulenter er nærmest fraværende
  - Kompetanse hos entreprenører/produsenter er "varierende"

- Budsjettmessig er vegoppmerking en "liten" post i forhold til mange andre aktiviteter. Påvirker dette fokus og prioriteringer?
- Vegoppmerking er et relativt **smalt fagområde** som krever samspill med andre fagområder innenfor trafikkteknikk, vegutforming, trafikksikkerhet, drift og vedlikehold. Har vi som arbeider med vegoppmerking vært flinke nok i vår markedsføring av faget?

Det ligger utfordringer med hensyn  
på det ovennevnte på hele  
**BRANSJEN !**

## Regelverket som dekker fagområde vegoppmerking:

- ▾ Håndbok 049 Vegoppmerking -  
Normal – 2001 (revisjon pågår - 2011)
- ▾ Håndbok 062 Trafikksikkerhetsutstyr- 2011  
Tekniske krav – Del 6 Vegoppmerking  
Handbook 062 Road traffic safety equipment 2011  
Technical requirements Part 6: Road markings
- ▾ Håndbok 111 Nasjonal standard for drift og vedlikehold  
Kvaliteten som vegholder skal opprettholde på  
vegnettet – (kan bli en normal i 2011/12)

[www.vegvesen.no/Fag/Publikasjoner/Handboker](http://www.vegvesen.no/Fag/Publikasjoner/Handboker)

# Noen spesielle utfordringer i Norge

- Klima (regionale variasjoner)
- Vegstandard (stor andel smale veier)
- Vegdekkestandard (ujevn standard)
- Vintervedlikehold (skade fra vinterutstyr o.a.)
- Stor slitasje (piggdekkbruk o.a.)
  - Landsnittet – 50/60 %
  - De største byene 15/30 %
  - Nord-Norge 90%
  - Sør-Norge 30/40%
- Nedsmussing (søle, møkk piggdekkstøv o.a.)

# Forventninger til produktet "vegoppmerking" sett fra vegmyndighet:

- ✓ god synbarhet ved kjøring i daglys
- ✓ god synbarhet ved kjøring i mørke på tørr og våt vegbane
- ✓ korrekt fargegjengivelse (gul og hvit/natt og dag)
- ✓ god friksjon
  
- ✓ gi vibrasjon/rumling der dette etterlyses.
  
- ✓ den skal ha så lang levetid som mulig
- ✓ den skal koste så lite som mulig

Disse forventningene må **formuleres** i de tekniske spesifikasjonene som skal gjelde for **den konkrete** leveransen/prosjektet

# Spesifikasjoner som er gitt bl.a. i:

- ✦ Håndbøker og konkrete prosjektgrunnlag
  - Design – hvor og hvordan skal vegoppmerkingen være
  - Tekniske krav – og valg metoder (Ma, Sp, E)
- ✦ Kontroll og kvalitetsoppfølging – Metodebeskrivelse
  - Leveransekontroll
  - Garantikontroll
- ✦ Funksjonskrav – nivå og nødvendig dokumentasjon
- ✦ Trekkregler (regler for avdrag)
- ✦ Regler for å avvise leveransen
- ✦ Konkurransgrunnlag med enhetlige beskrivelser for hele landet

- REGLENE OG KONSEKVENSER AV FRAVIK MÅ PRAKTISERES LIKT I HELE LANDET
- VI OPPNÅR MED DETTE ENHETLIG VEGOPPMERKING OG TILRETTELEGGER FOR ØNSKE OM ET VELFUNKJØRENDE MARKED

# Informasjon om noen andre aktiviteter/ prosjekter som pågår i Norge

- Forsterket vegoppmerking: Skrive et regelverk/  
policy for bruk av forsterket vegoppmerking  
(nedfreste linjer, räfllor, sinusriller m.m)
- Gul vegoppmerking: Økt bruk/mer konsekvent  
bruk av gul vegoppmerking - til vurdering (SD)
- Friksjon prøvofelt: Vegoppmerking med bedre  
friksjonsegenskaper



- Symboler i vegbanen

Vurdere økt bruk av symboler i vegbanen

- Siktkrav

Gjennomgang av målemetode, datafangst o.a.

- **Tekniske krav- vedtatt**

- Økt krav til gul - RL gul 100 mcd/lx/m<sup>2</sup>
- Fargekoordinater x – y (Night time yellow)? (veiledende til 2013)
- RL våt på riksveger  
(hvite kantlinjer ved nye vegdekker ÅDT > 2000)

## Utviklingsplan

Veggoppmerkingsfaget inngår i en bestilling fra avdelingsdirektør (V&T) av en **utviklingsplan** som skal dekke en helhetlig gjennomgang av fagfeltets behov og satsningsområder innenfor:

- opplæring (kompetanse)
- rekruttering, bemanning og ressurser
- utvikling og kunnskapsoppbygging
- samhandling i etaten (SVV)
- informasjon og forvaltningssystemer

Dette arbeide er startet opp i 2011.

Takk for oppmerksomheten !