

## Aktuell informasjon fra Norge

Nordisk vegoppmerkingskonferanse  
Finland – Rovaniemi 8 -9 februar 2011

Bjørn Skaar  
(bjorn.skaar@vegvesen.no)  
Vegdirektoratet  
Veg og transportavdelingen

vegvesen.no

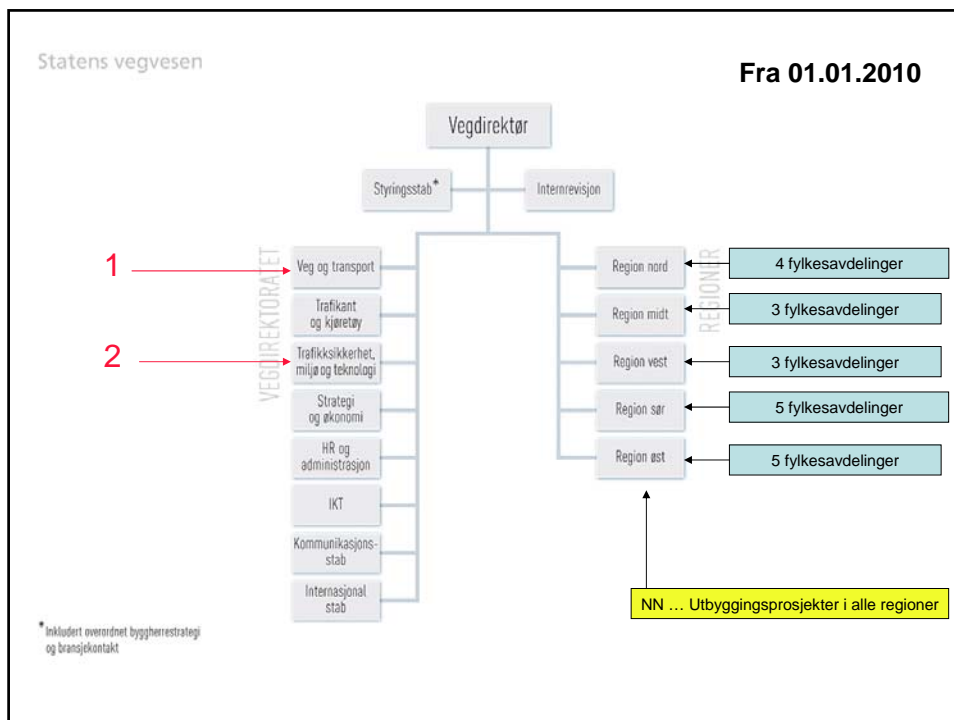


## I innlegget kommer jeg inn på:

- Litt om hvordan organiseringen av fagfeltet vegoppmerking er i Statens vegvesen i Norge
- Spesielle kjennetegn og utfordringer for fagområdet/bransjen
- Regelverk som gjelder for fagområdet
- Litt om spesielle problemstillinger
- Litt om aktuelle aktiviteter - prosjekter

vegvesen.no





## To vegmyndigheter:

- Staten - Riksveger
- Fylkene - fylkesveger

### Veglengder (km)

	Før 2010	Etter 2010
Riksveg	27000	10300
Fylkesveg	27000	44000

### Omsetning vegoppmerking 2010 ca 330 mill Nkr

Riksveg	150 Mill. Nkr
Fylkesveg	180 "
Sum	330 (40 mill €)

## Hva kjennetegner fagområdet vegoppmerking i Norge

- Et lite og sårbart fagmiljø, **få aktører og få eksperter:**
  - Vegholder (planleggere, forvaltning bestiller/byggherre)
  - Konsulenter
  - Entreprenører
  - Materialprodusenter (kanskje ingen materialproduksjon i Norge etter 2010)
  - Maskin og utstysprodusenter

- **Manglende kompetanse og tilgang på ressurser i prosjektering, forvaltning og bestillerrollen er sannsynligvis den største utfordringen både på kort og lang sikt i SVV.**
- Situasjonen for den private delen av bransjen
  - Prosjekteringskompetanse hos konsulenter er nærmest fraværende
  - Kompetanse hos entreprenører/produsenter er "varierende"

- Budsjettmessig er vegoppmerking en "liten" post i forhold til mange andre aktiviteter. Påvirker dette faglig fokus og prioriteringer?
- Vegoppmerking er et relativt **smalt fagområde** som krever samspill med andre fagområder innenfor trafikkteknikk, vegutforming, trafiksikkerhet, drift og vedlikehold. Har vi som arbeider med vegoppmerking vært gode nok i vår markedsføring av faget?

**Det ligger utfordringer på hele  
BRANSJEN !**

### **Regelverket som dekker fagområde vegoppmerking:**

- Håndbok 049 Vegoppmerking -  
Normal - 2001 (revisjon pågår - 2011)
- Håndbok 062 Trafiksikkerhetsutstyr- 2011  
Tekniske krav - Del 6 Vegoppmerking  
Handbook 062 Road traffic safety equipment 2011  
Technical requirements Part 6: Road markings
- Håndbok 111 Nasjonal standard for drift og vedlikehold  
Kvaliteten som vegholder skal opprettholde på  
vegnettet -

[www.vegvesen.no/Fag/Publikasjoner/Handboker](http://www.vegvesen.no/Fag/Publikasjoner/Handboker)

## Noen spesielle utfordringer i Norge

- ✦ Klima (regionale variasjoner)
- ✦ Vegstandard (stor andel smale veger)
- ✦ Vegdekkestandard (ujevn standard)
- ✦ Vintervedlikehold (skade fra vinterutstyr o.a.)
- ✦ Stor slitasje (piggdekkbruk o.a.)
  - Landsnittet – 50/60 %
  - De største byene 15/30 %
  - Nord-Norge 90%
  - Sør-Norge 30/40%
- ✦ Nedsmussing (søle, møkk piggdekkstøv o.a.)

## Forventninger til produktet "vegoppmerking" sett fra vegmyndighet:

- ✦ god synbarhet ved kjøring i daglys
- ✦ god synbarhet ved kjøring i mørke på tørr og våt vegbane
- ✦ korrekt fargegjengivelse (gul og hvit/natt og dag)
- ✦ god friksjon
  
- ✦ gi vibrasjon/rumling der dette etterlyses.
  
- ✦ den skal ha så lang levetid som mulig
- ✦ den skal koste så lite som mulig

Disse forventningene må **formuleres** i de tekniske spesifikasjonene som skal gjelde for **den konkrete** leveransen/prosjektet

## Spesifikasjoner som er gitt bl.a. i:

- Håndbøker og prosjektgrunnlag
  - Design – hvor og hvordan skal vegoppmerkingen være
  - Tekniske krav – og valg metoder (M, S, E)
- Konkurransesgrunnlag – enhetlig mal for landet
- Kontroll og kvalitetsoppfølging – Metodebeskrivelse
  - Leveransekontroll
  - Garantikontroll
- Funksjonskrav – nivå og dokumentasjon
- Trekkregler (regler for avdrag)
- Regler for å avvise leveransen

- REGLENE OG KONSEKVENSER AV FRAVIK MÅ PRAKTISERES LIKT I HELE LANDET
- VI OPPNÅR MED DETTE ENHETLIG VEGOPPMERKING OG TILRETTELEGGER FOR ØNSKE OM ET VELFUNGERENDE MARKED

## Informasjon om noen andre aktiviteter/ prosjekter som pågår i Norge

- Forsterket vegoppmerking: Skrive et regelverk/  
policy for bruk av forsterket vegoppmerking  
(nedfreste linjer, ræfflor, sinusriller m.m)
- Gul vegoppmerking: Til vurdering - Økt bruk/mer  
konsekvent bruk av gul vegoppmerking
- Friksjon prøvefelt: Vegoppmerking med bedre  
friksjonsegenskaper

- Symboler i vegbanen  
Vurdere økt bruk av symboler i vegbanen
- Siktkrav  
Gjennomgang av målemetode, datafangst o.a.
- Tekniske krav
  - Økt krav til gul - RL gul 100 mcd/lx/m<sup>2</sup>
  - Fargekoordinater x – y (Night time yellow)? (veiledende til 2013)
  - RL våt på RV (hvite kantlinjer ved nye vegdekker ÅDT > 2000)



## Utviklingsplan for trafikkteknikk

Veggoppmerkingsfaget inngår i en bestilling av en utviklingsplan som skal dekke et helhetlig opplæringstilbud innenfor

- forvaltning
- planlegging/prosjektering
- gjennomføring
- drift og vedlikehold

Dette arbeide er så vidt startet opp nå i 2011.

Takk for oppmerksomheten !