



Mobil mätning av
vägmarkeringars
funktion

Påbörjades 2004
Färdigt 2007

Uppdragsgivare: Vägverket

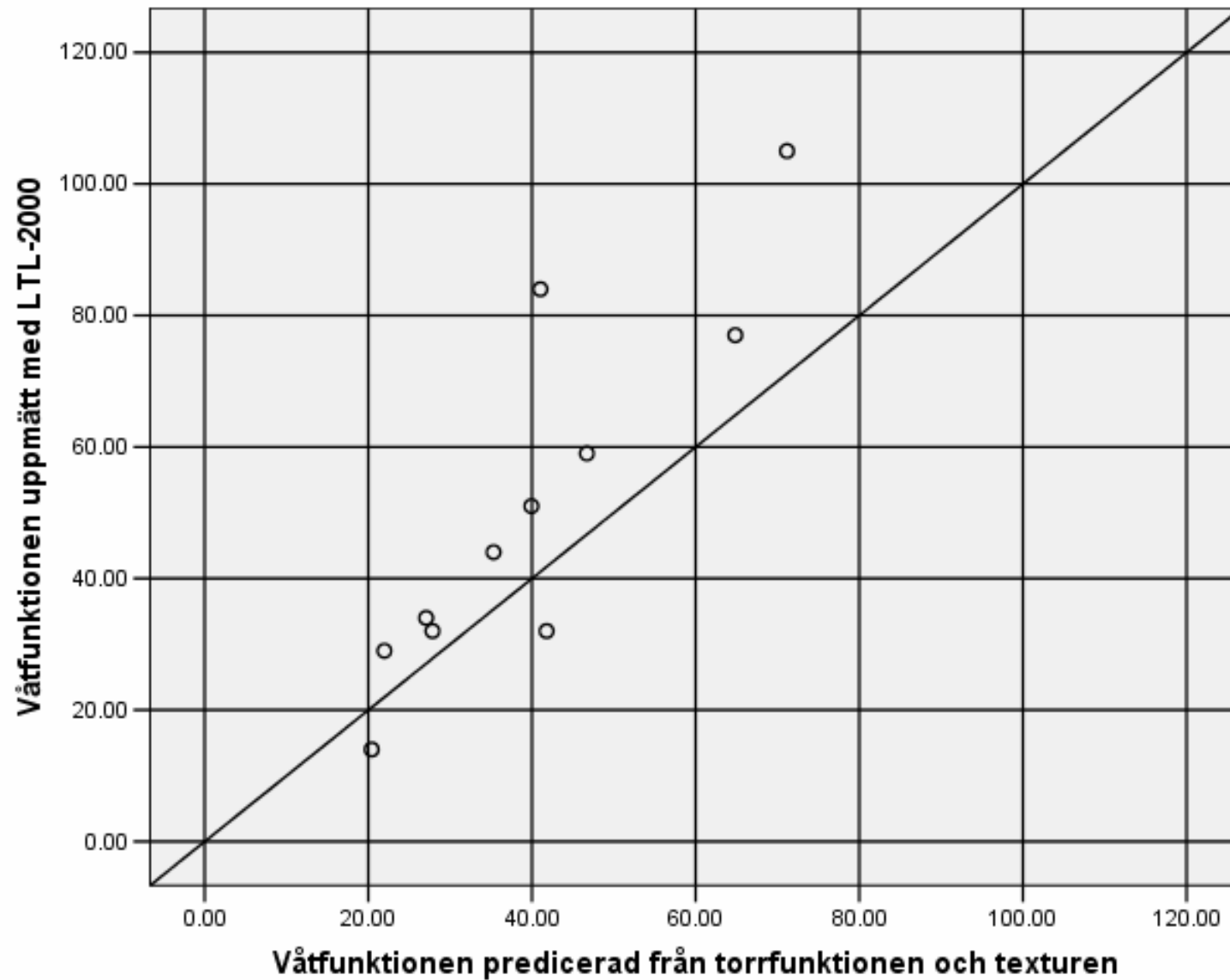
- Retroreflexion för torr vägmarkering
- Retroreflexion för våt vägmarkering
- Luminanskoefficient (Q_d)
- Friktion
- Geometri (tjocklek, bredd, längd)
- Buller

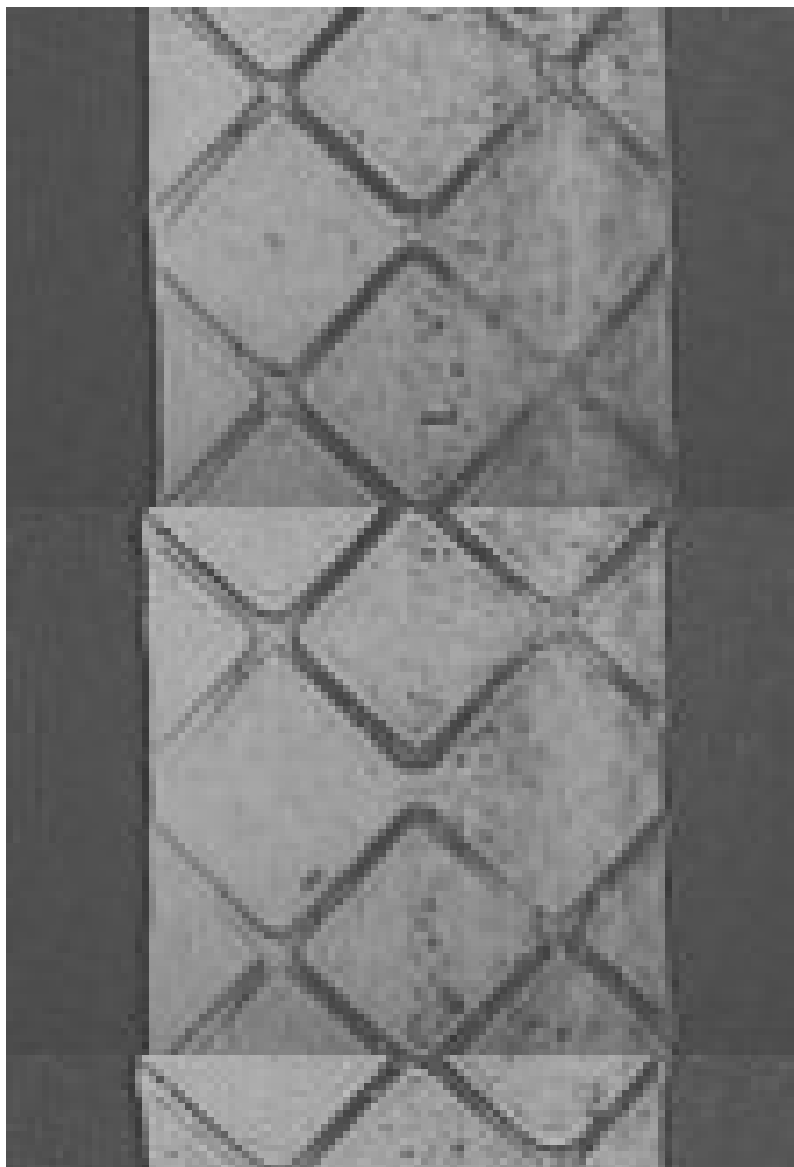
Dessutom bilddokumentation





$$R_{v\grave{a}t} = -8 + 0,14 \cdot R_{torr} + MPD$$







Framtiden?

Fortsatt validering

Tillståndsmätningar

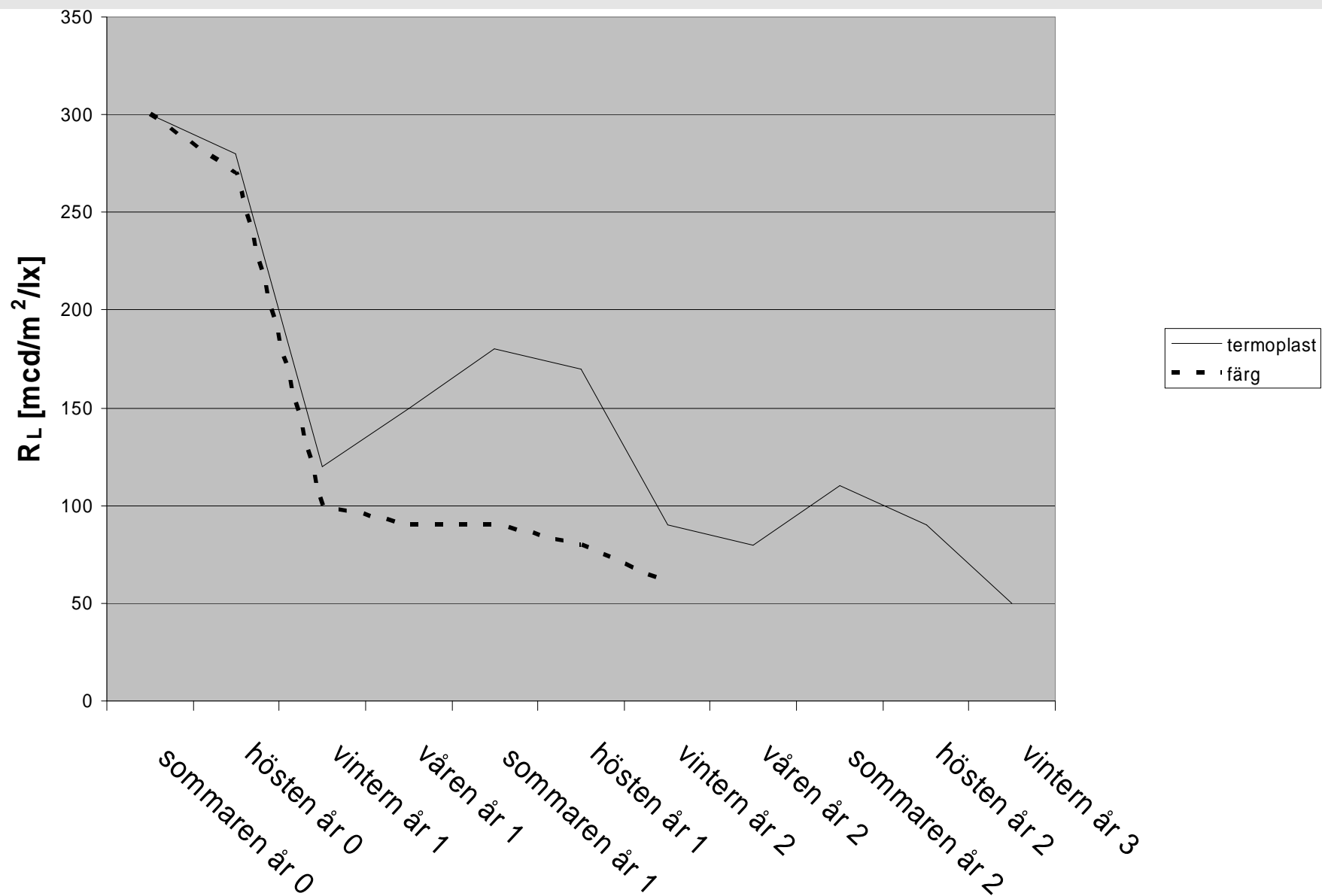
Tillståndsmätningar på hösten visar funktionen direkt efter årets underhåll.

Tillståndsmätningar på våren visar om detta underhåll var tillfredsställande.

Data från dessa två mätserier skulle kanske kunna ligga till grund för en ”managementmodell”.

Problem 1:

Vägmarkeringarna återhämtar sig under våren – mätningar kan därför göras endast under en kort period från maj fram till underhållsarbetet är utfört.



Problem 2:

Brist på instrument som uppfyller kraven i EN-1436.

Idag finns endast tre mobila instrument i Sverige (LG RoadTech, Vägverket Produktion) och ett i Finland (VTT).

Ger tillståndsmätningar en
bättre funktion – och i så fall,
hur mycket bättre?