

# Gode vejstriber giver:

- Højere trafiksikkerhed / færre dræbte
- Bedre komfort / bedre information
- Sætter prikken over i'et på "smukke veje"

# COST 331

Citat fra konklusionerne i 9.7, frit oversat.

”Dette indikerer, at selv om trafikanterne delvist bruger bedre vejmarkeringer til højere fart, så får de dog endnu større fordel ved den længere ”preview time”; de får større margin for eventuelle fejl”.



64







# Hvad ønsker entreprenøren?

- Kontrol
- Funktionskrav – gerne stigende
- Differentierede krav?
- Mobilt måleudstyr (Korrelation til LTL, RW)

# Krav og kontrol

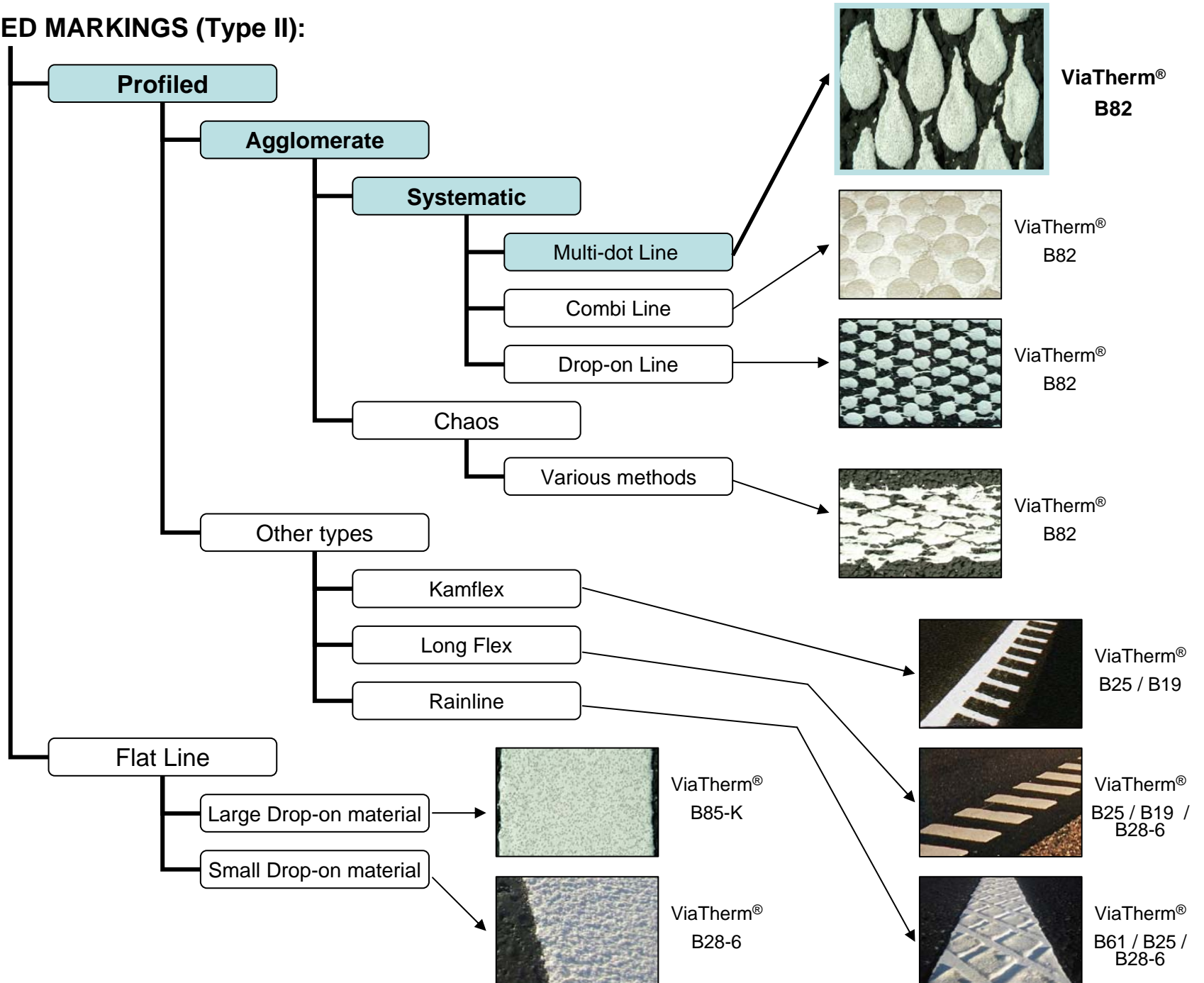
Myndighed		Krav	Kontrol
<b>Stat</b>	Driftafdeling - ny belægning	R3 i 4 år	Dokumentation fra entreprenøren, år 1 - år 4
	Driftafdeling - genmarkering	R2 i 4 år	Dokumentation fra entreprenøren, år 1 - år 4
	Nye anlæg	R2 i 4 år	Dokumentation fra entreprenøren, år 1 - år 4
<b>Amter</b>	Ribe Amt	R3 i 4 år	Årlig dokumentation fra entreprenøren
Totalt 14	Funktionsudbud 10 - 15 år	R3 i xx år	Årlig dokumentation fra entreprenøren
	Fyns Amt	250 til 100 over 4 år	Fremmed kontrol ca. 30 %
	5 forskellige amter	R2 i 4 år	Nogle har en vis egenkontrol.
	5 forskellige amter	Ingen eller intern	Tilfældig
<b>Kommuner ca. 170 stk.</b>		R2	Stort set ingen
<b>Generelt</b>		Qd 80 - 130	Stort set ingen
<b>Der er et vist samarbejde mellem myndigheder om nogen fremmed kontrol vha. Ecodyne</b>			



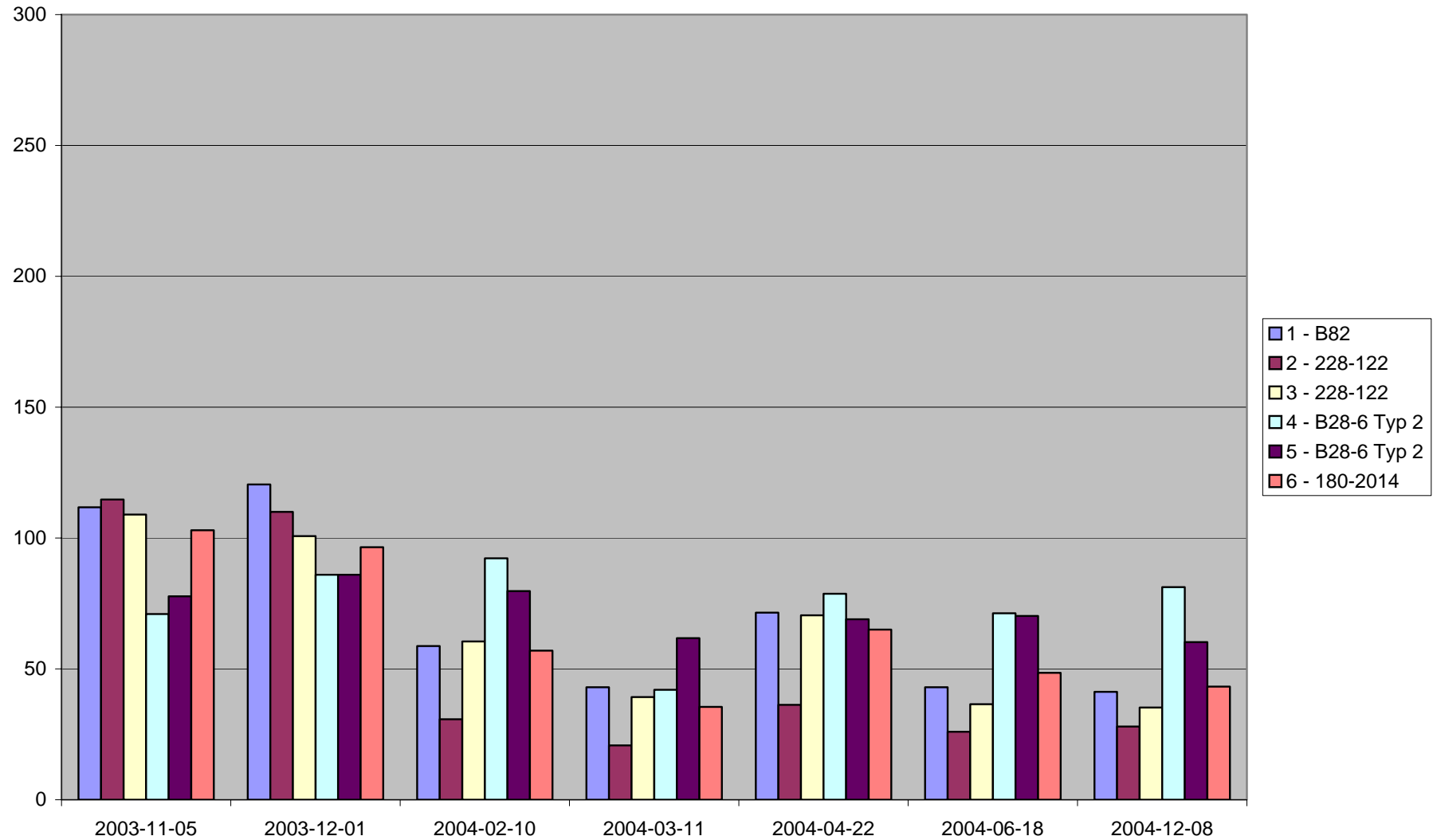
# Funktionskrav

- Lystekniske krav
- Friktion
- Levetid
- Håndværk
- Kontrol / egenkontrol
  
- Afspærring

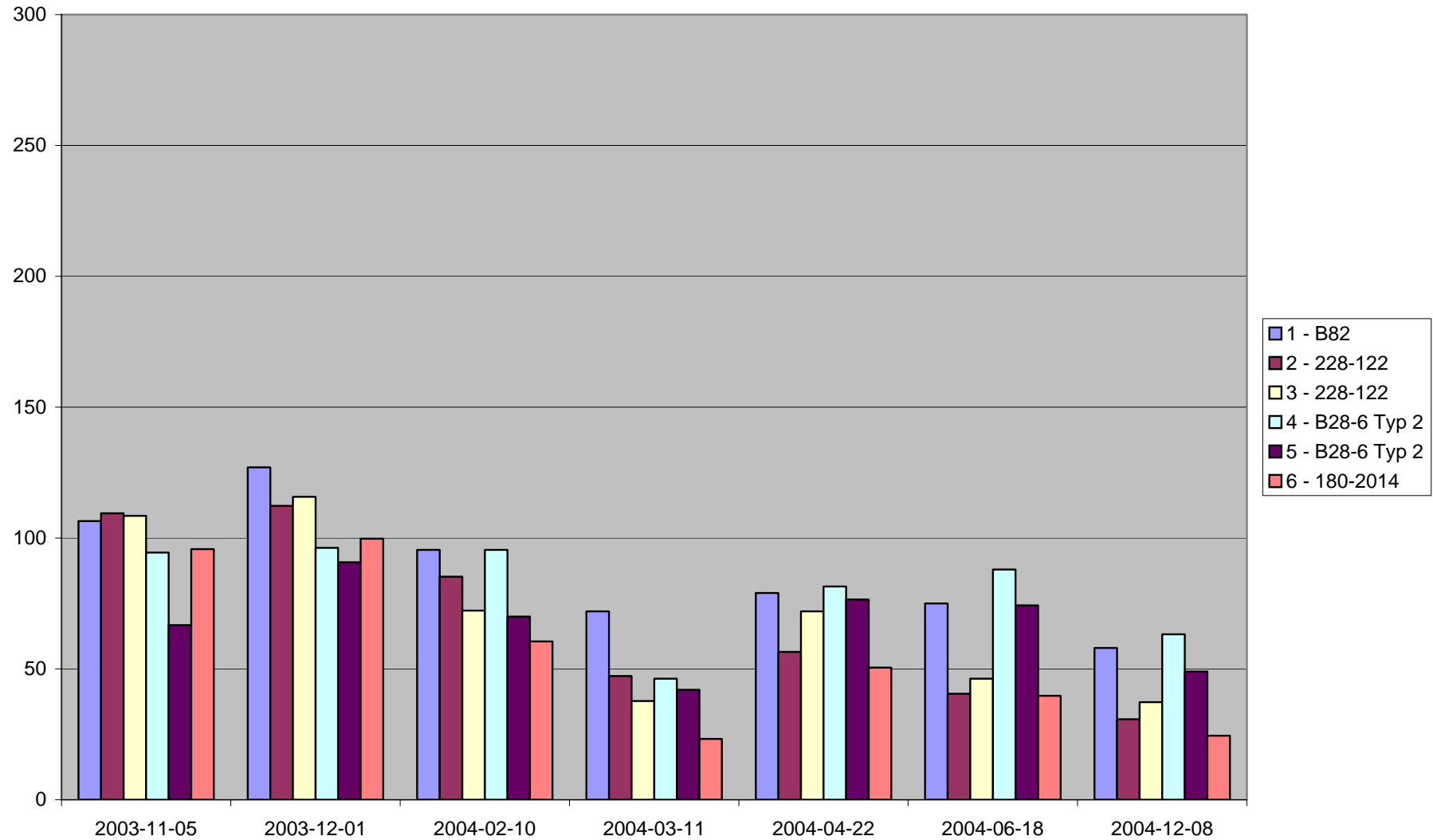
# STRUCTURED MARKINGS (Type II):



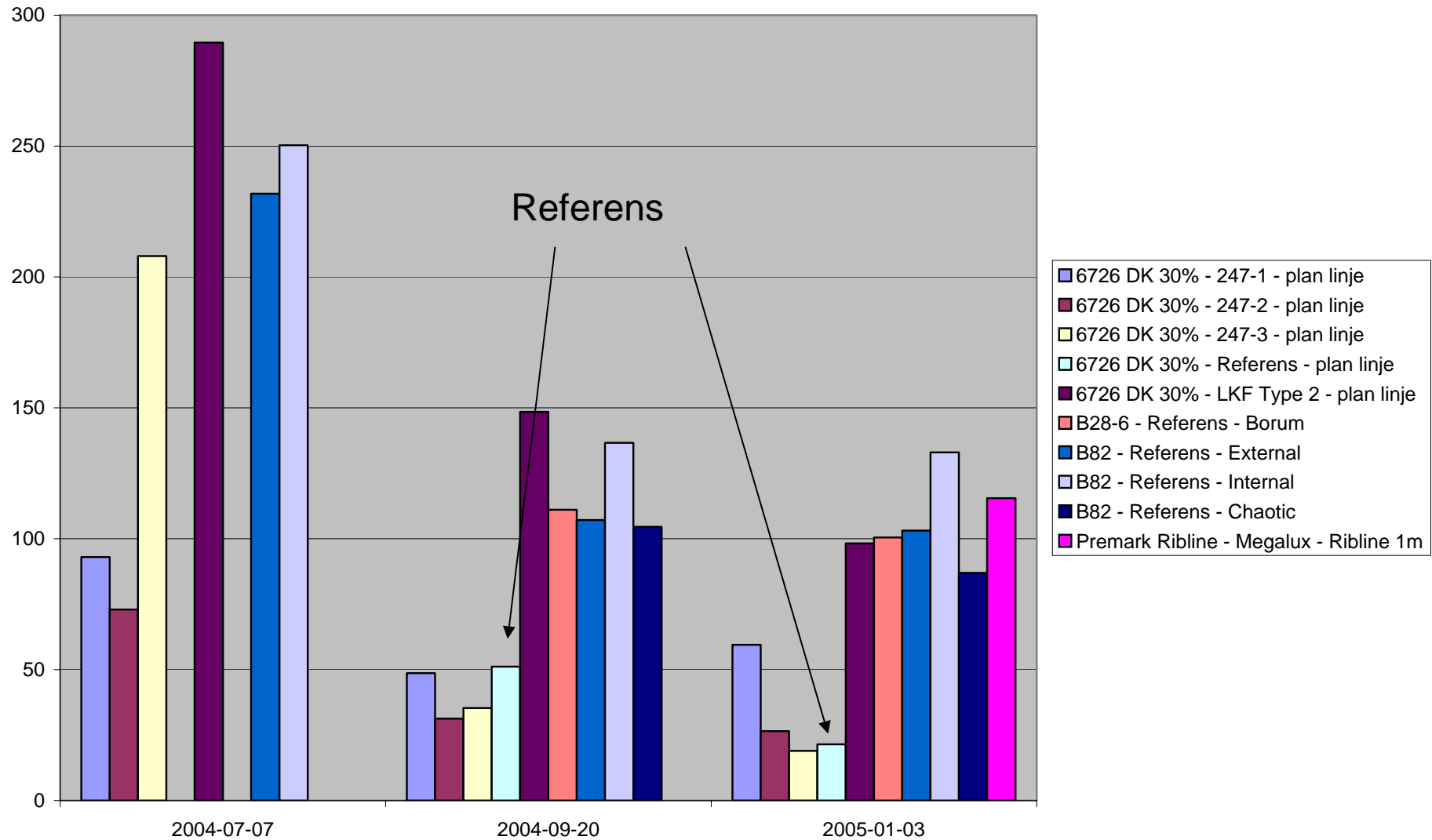
# 2003 Ribe Center RW



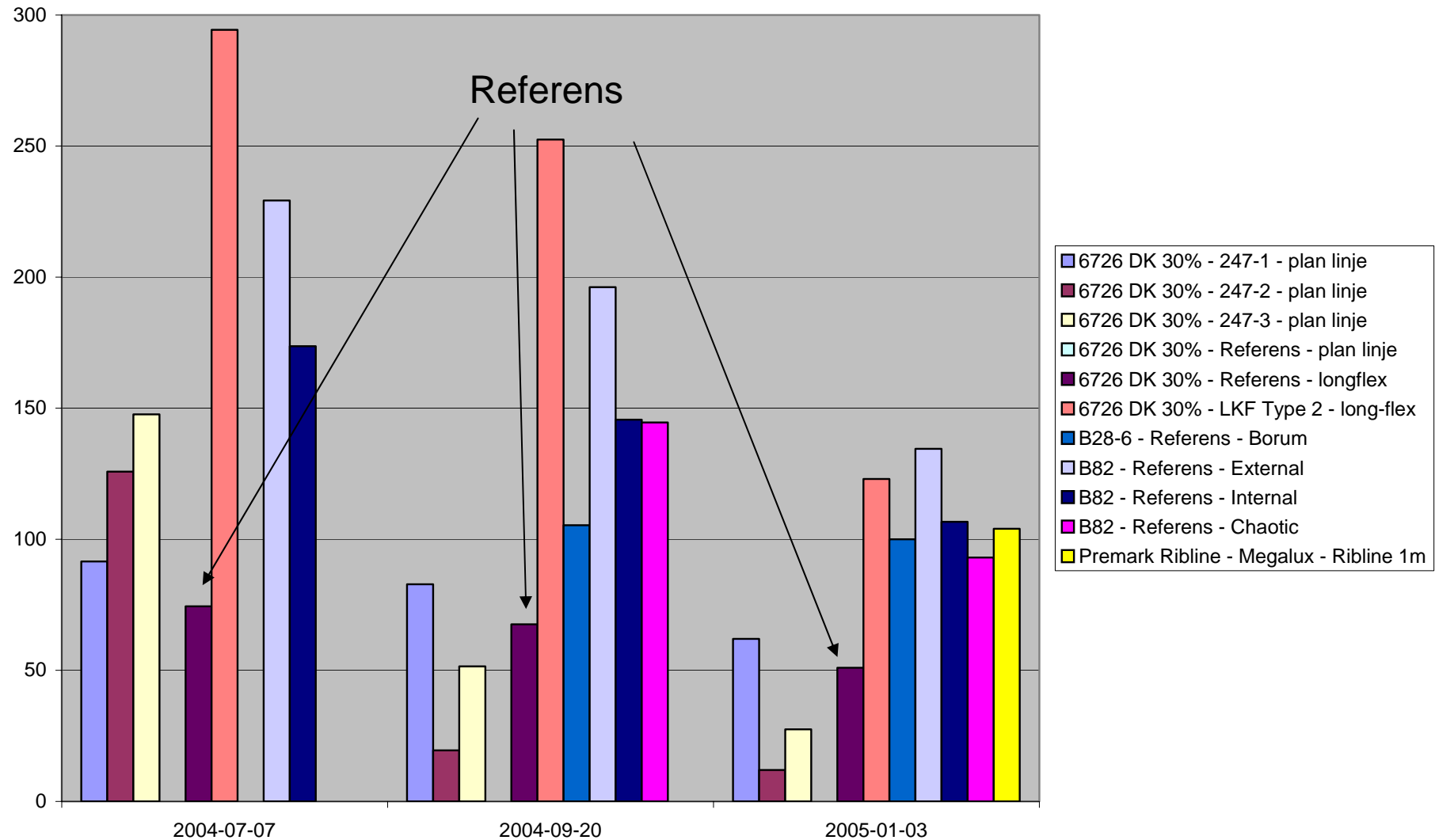
# 2003 Ribe Kant RW



# 2004 Ribe center RW



# 2004 Ribe Kant RW



## Differentierede krav ?

Markerings type	ÅrsDøgn Trafik pr. kørespor (ÅDT)			
	ÅDT 0 - 3.000	ÅDT 3.001 - 5.000	ÅDT 5001 - 10.000	ÅDT > 10.000
<b>Sjældent trafikeret</b>  F.eks. Spærreflader				
<b>Normalt trafikeret</b>  F.eks. Kant- og midtlinier				
<b>Stærkt trafikeret</b>  F.eks. Tværgående markeringer				