



# **Nordisk konferens - Kørebaneförteckning**

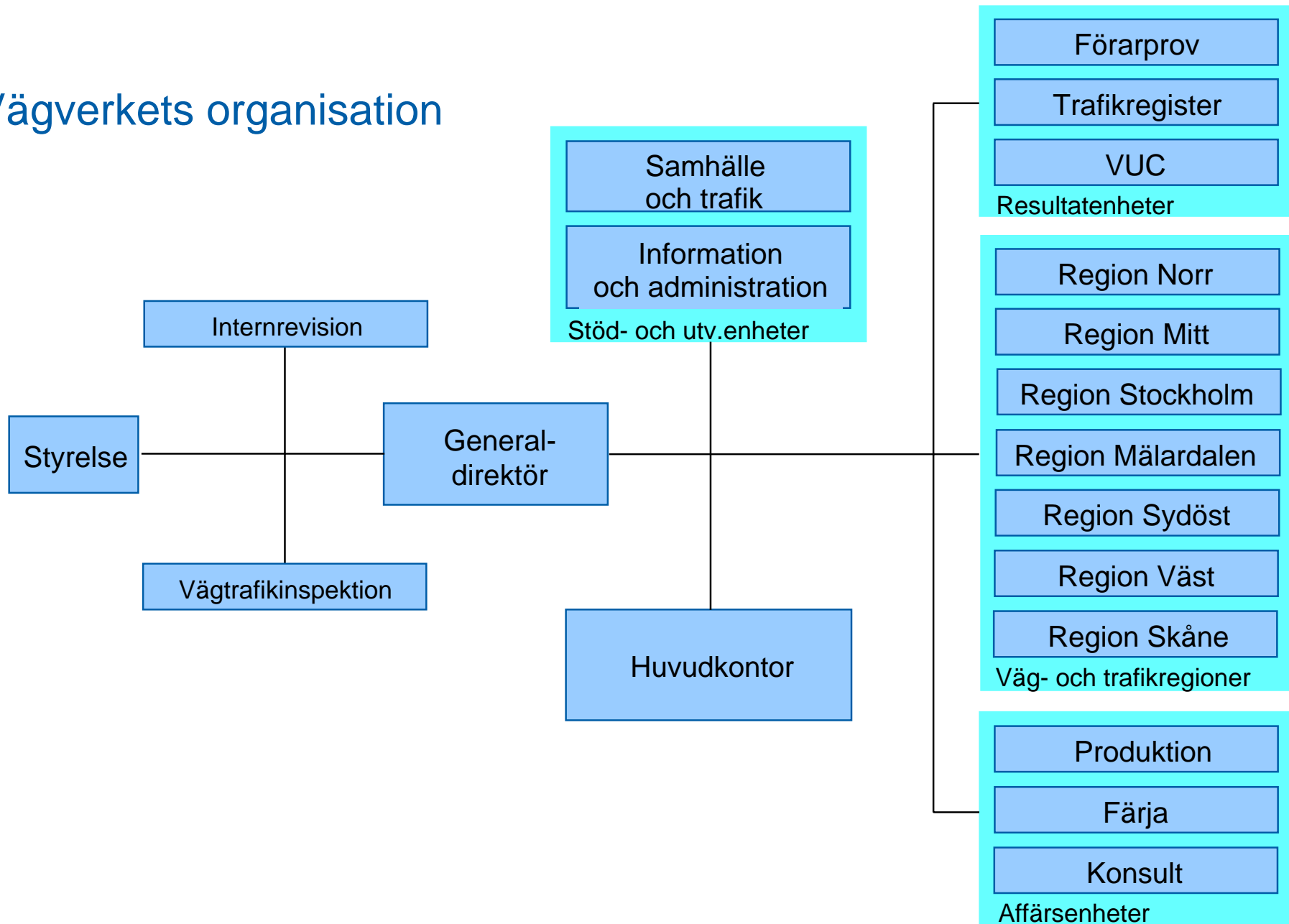
København

9.-10. februar 2005

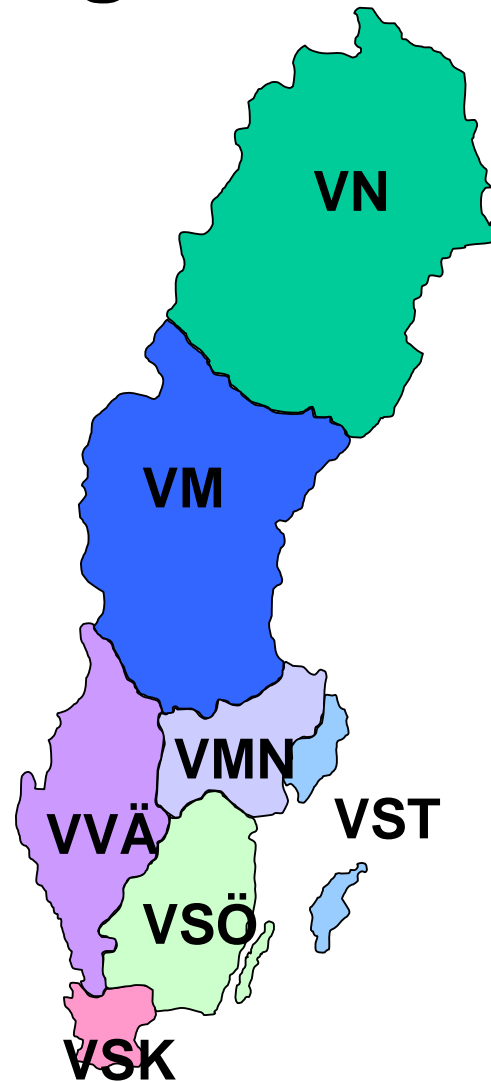
Vägverket Sverige

Jan-Erik Elg

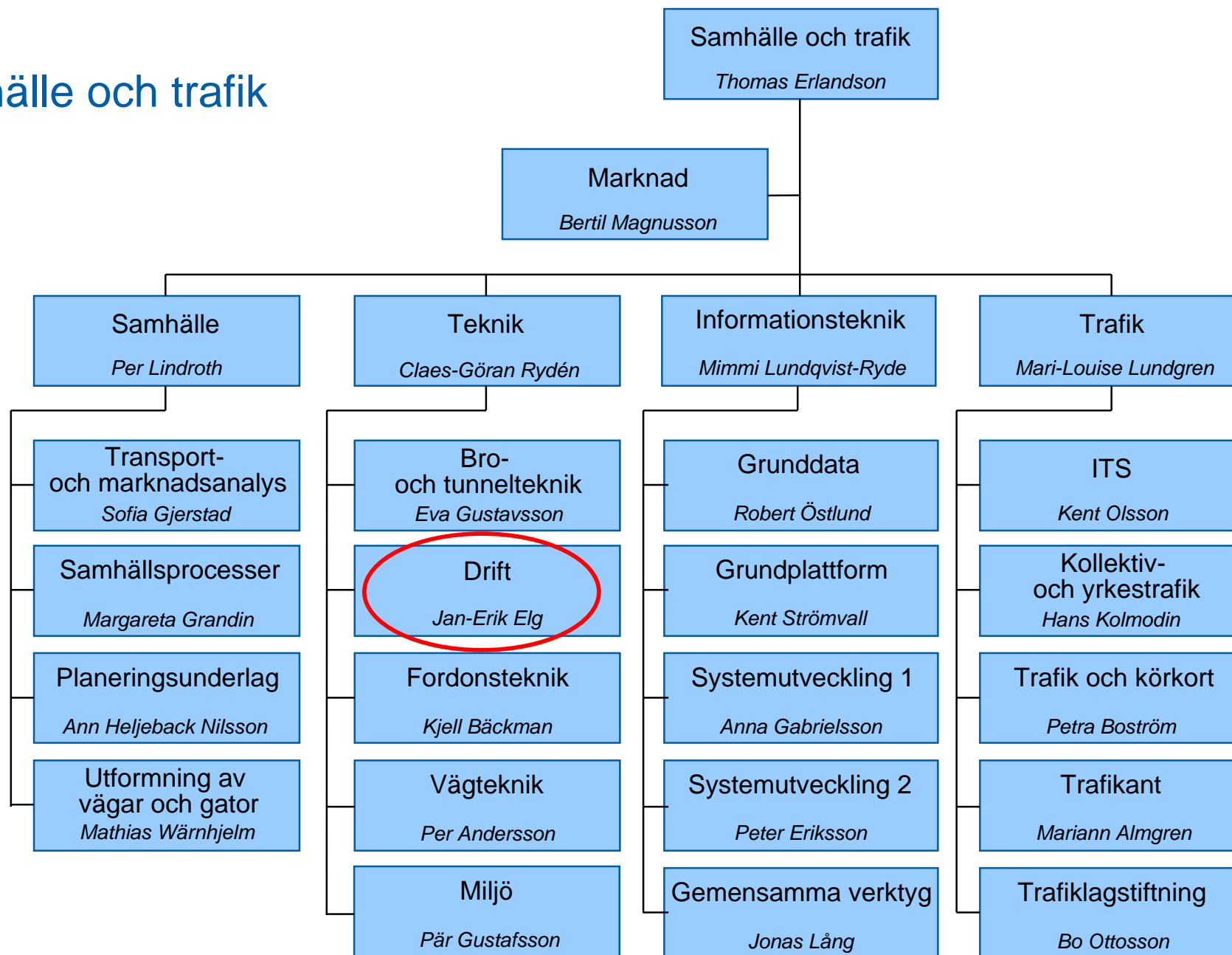
## Vägverkets organisation



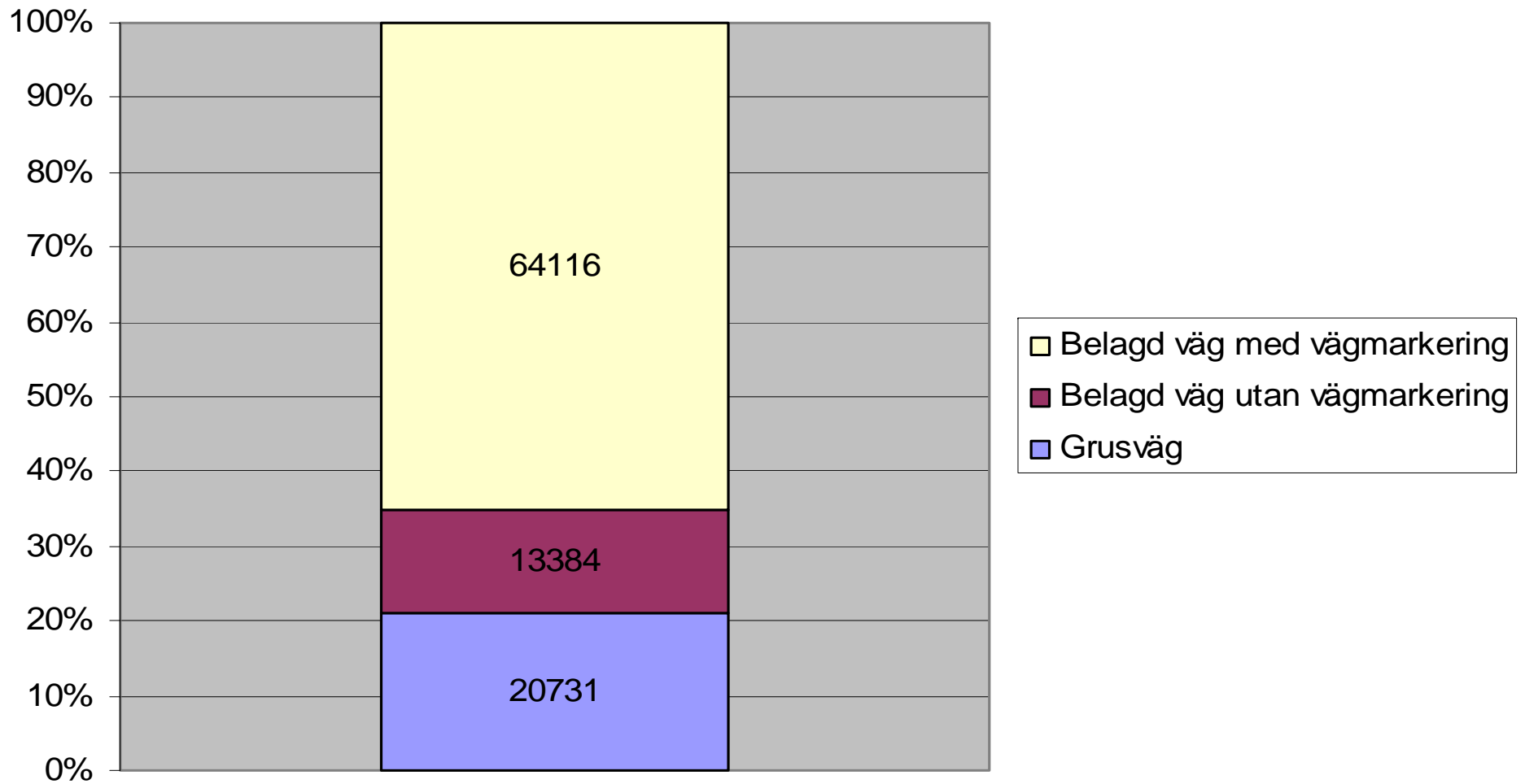
# Vägverkets regioner



# Samhälle och trafik

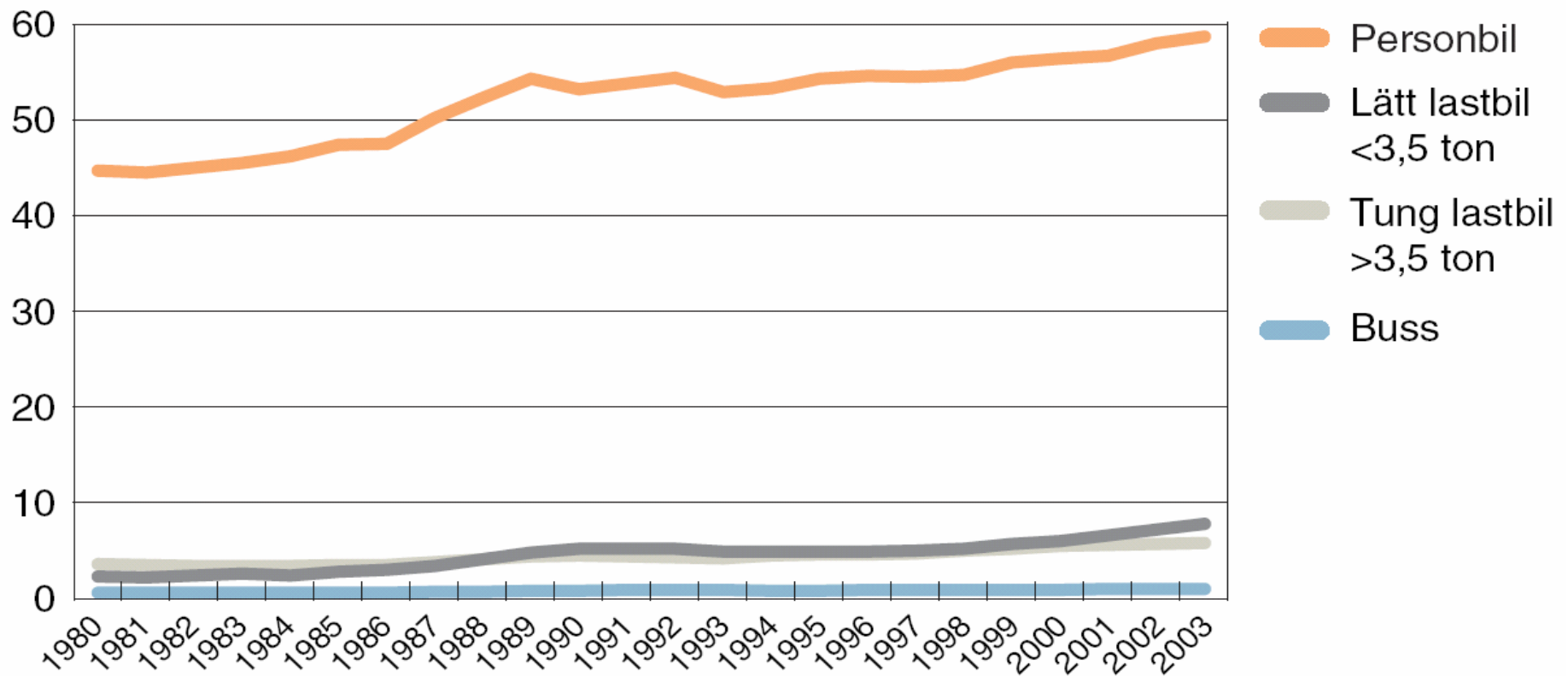


### Fördelning statliga vägar (km)

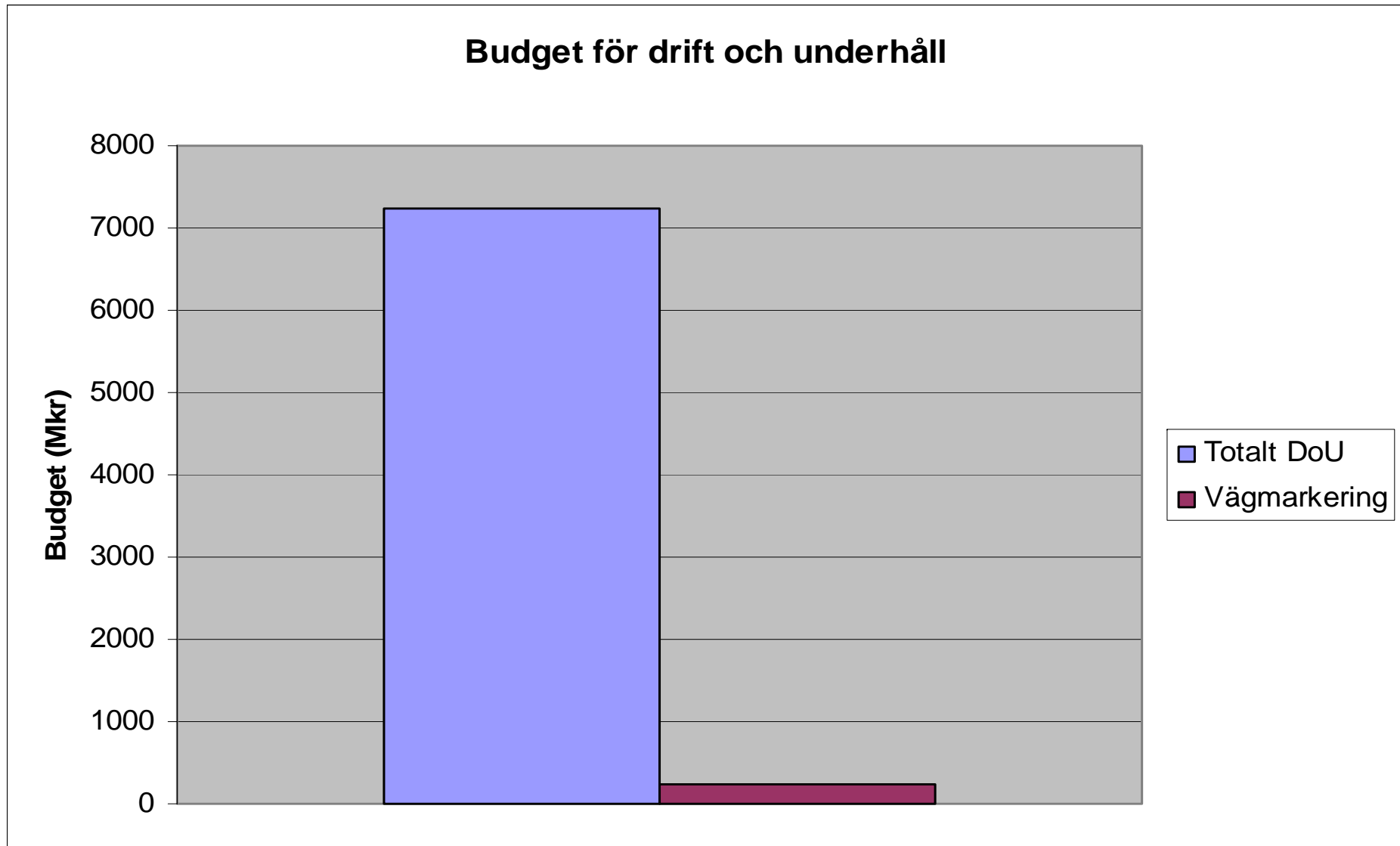




## TRAFIKARBETE I SVERIGE PER FÄRDMEDEL (MILJARDER FORDONSKM)

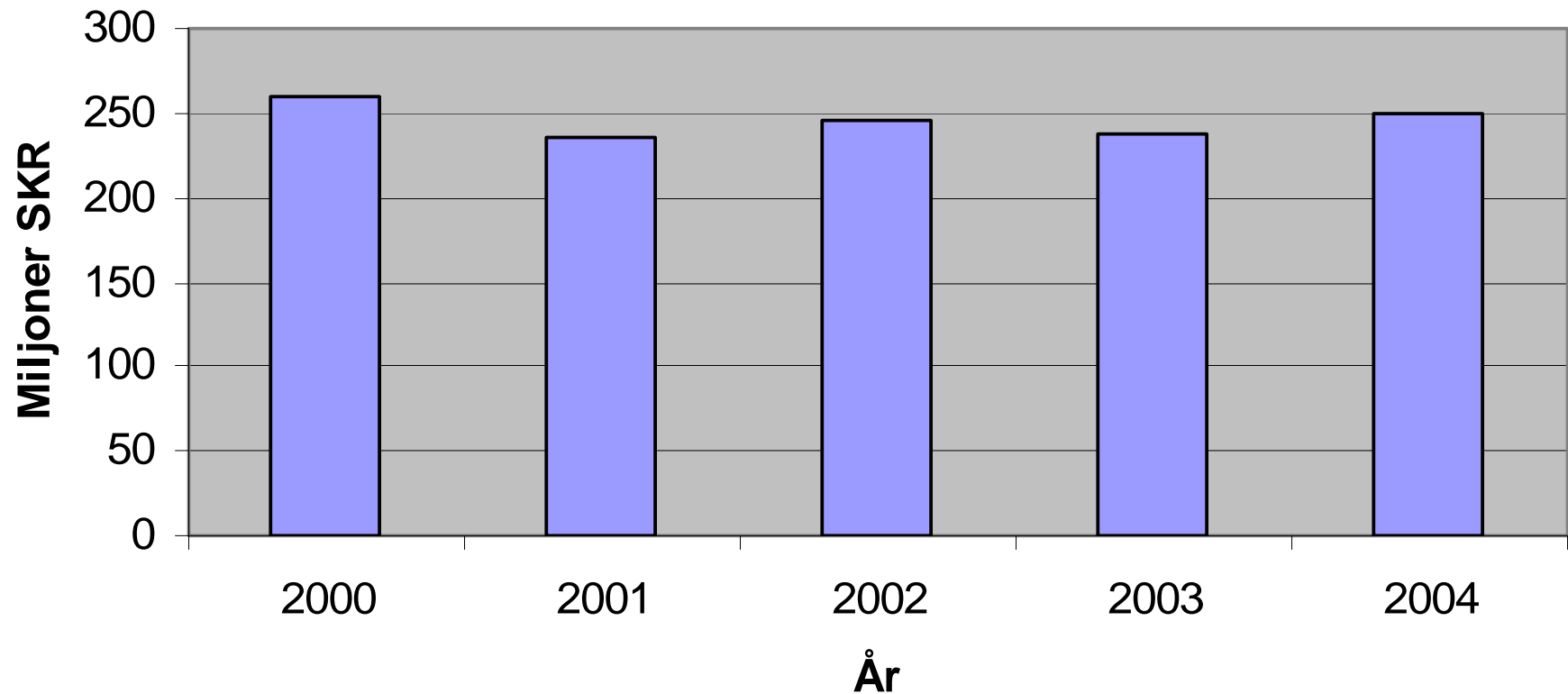


## Budget för drift och underhåll



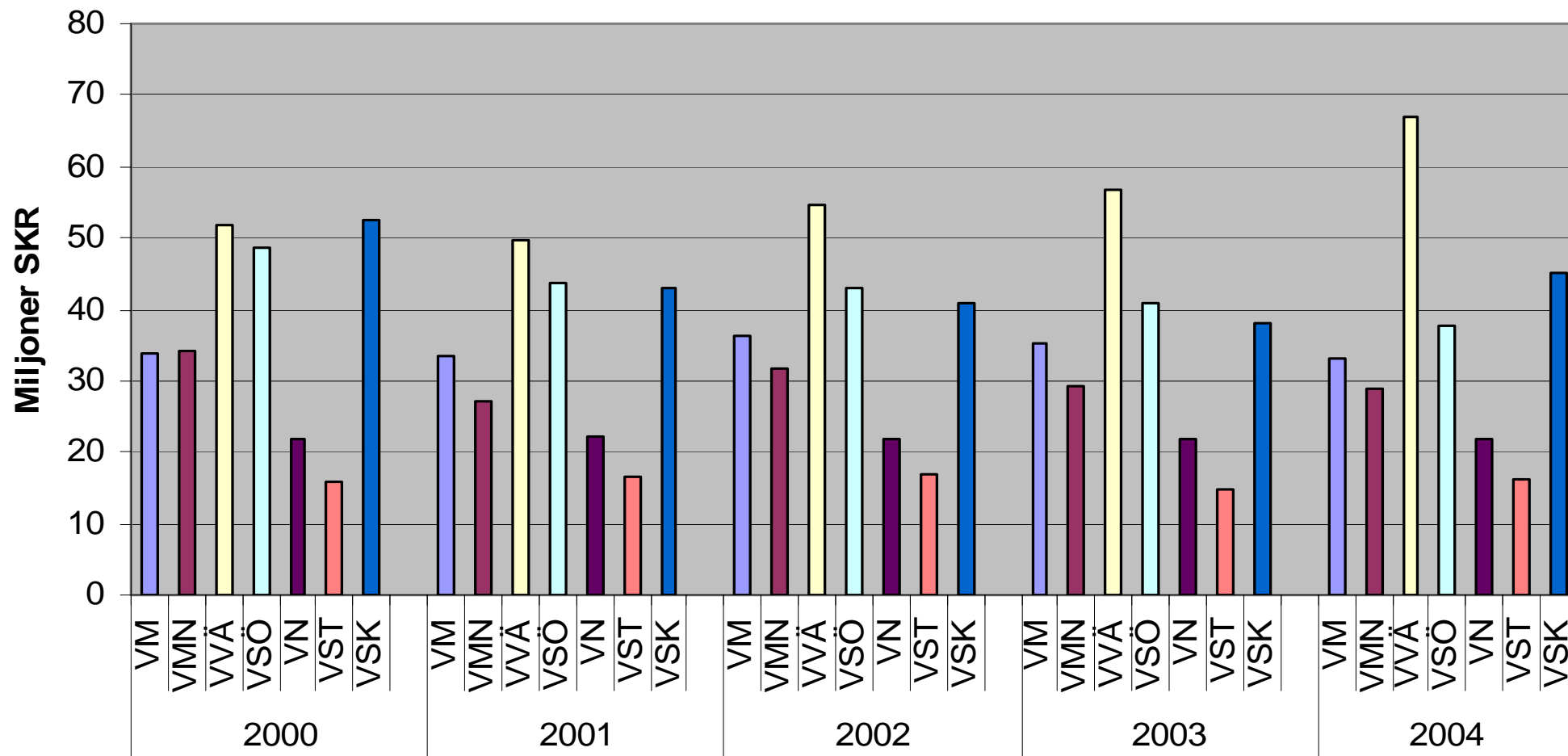


## Total vägmarkeringsbudget 2000-2004 omräknat med KPI baserat på år 2004



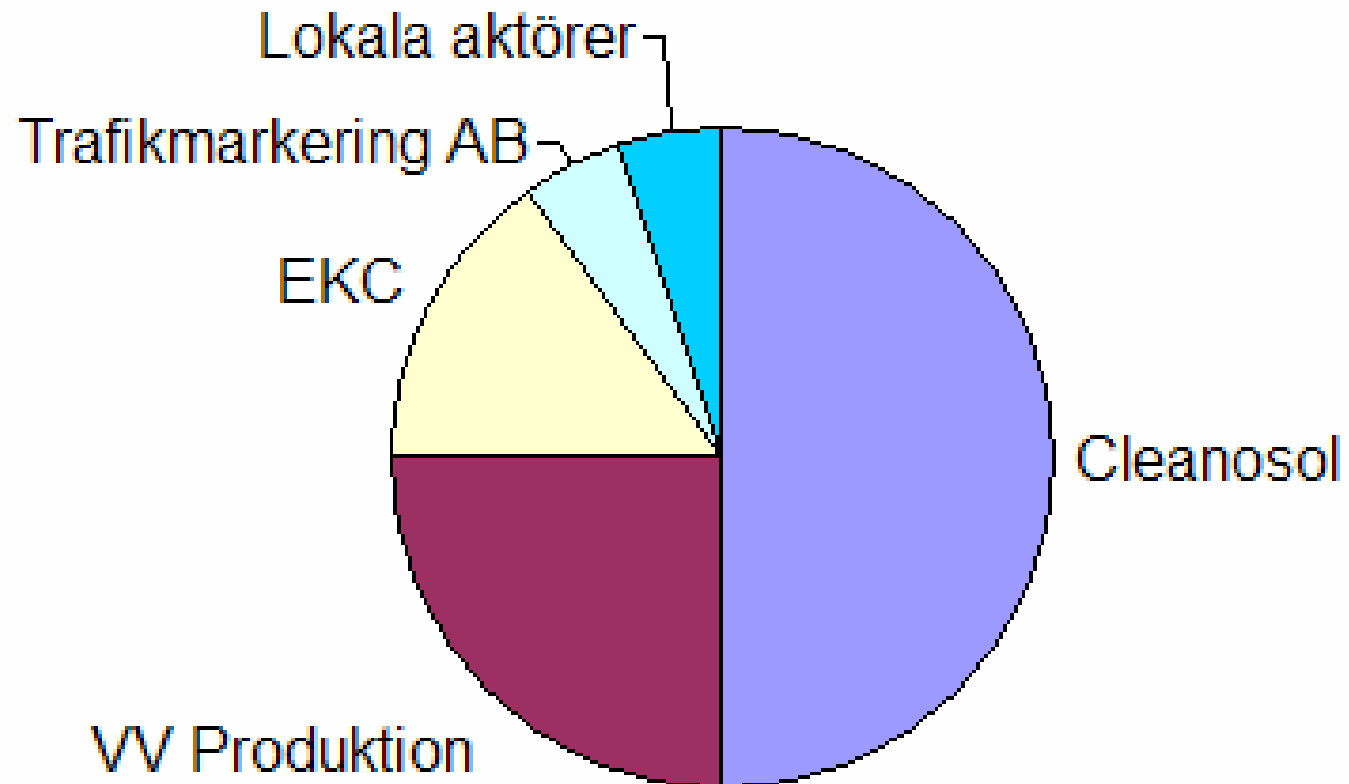


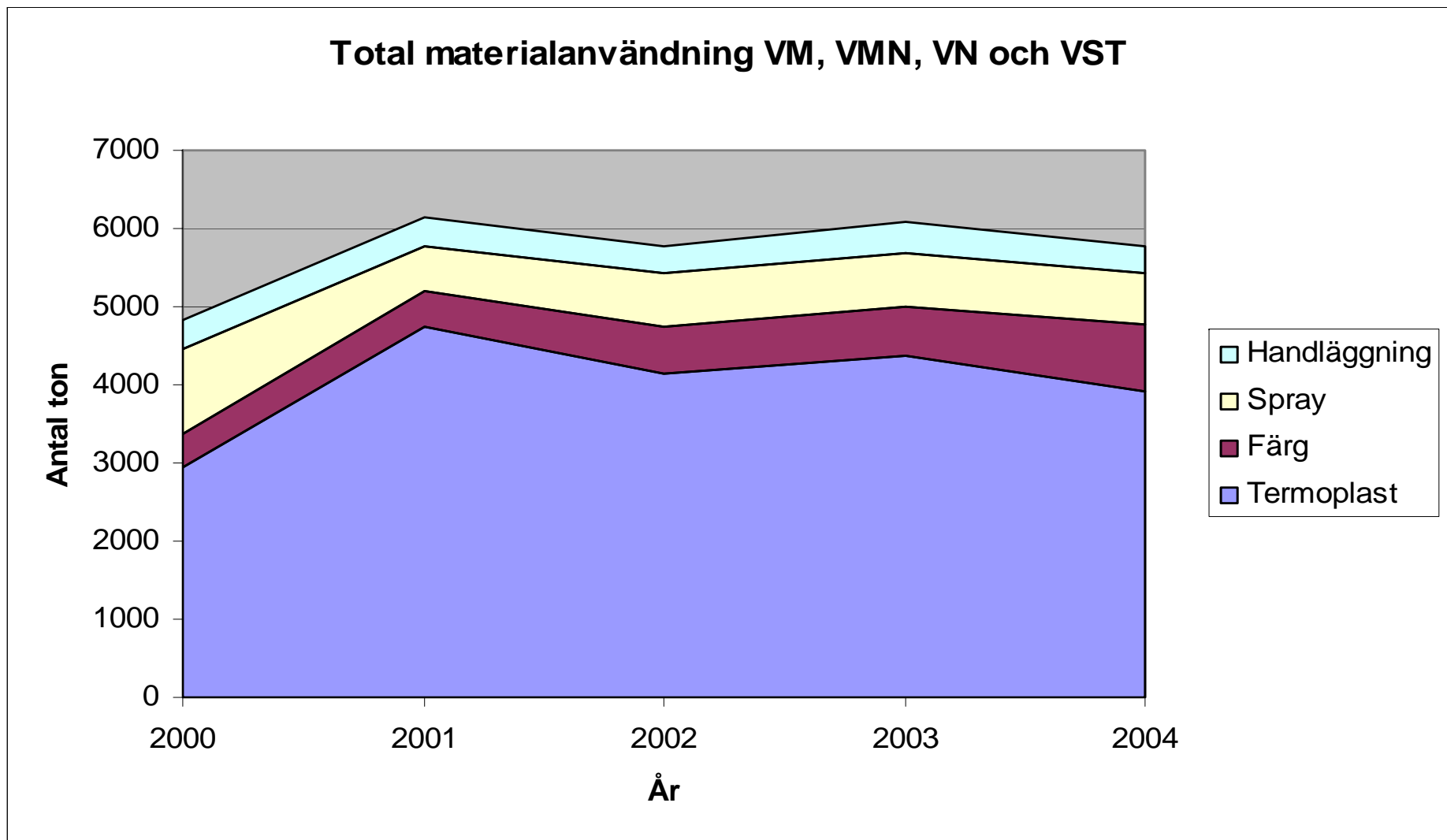
## Vägmarkeringsbudget 2000-2004 omräknat med KPI baserat på år 2004



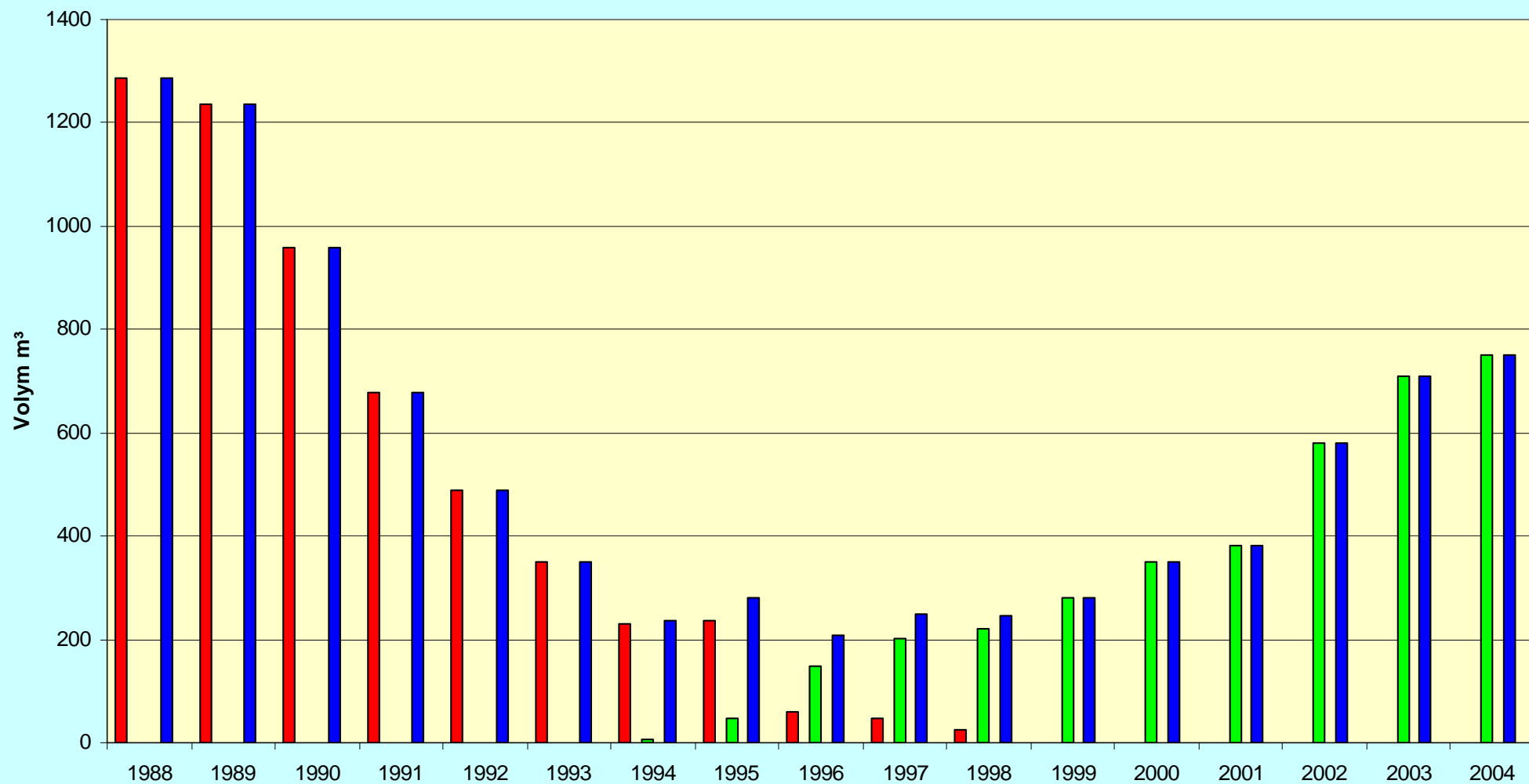


## Ungefärliga marknadsandelar

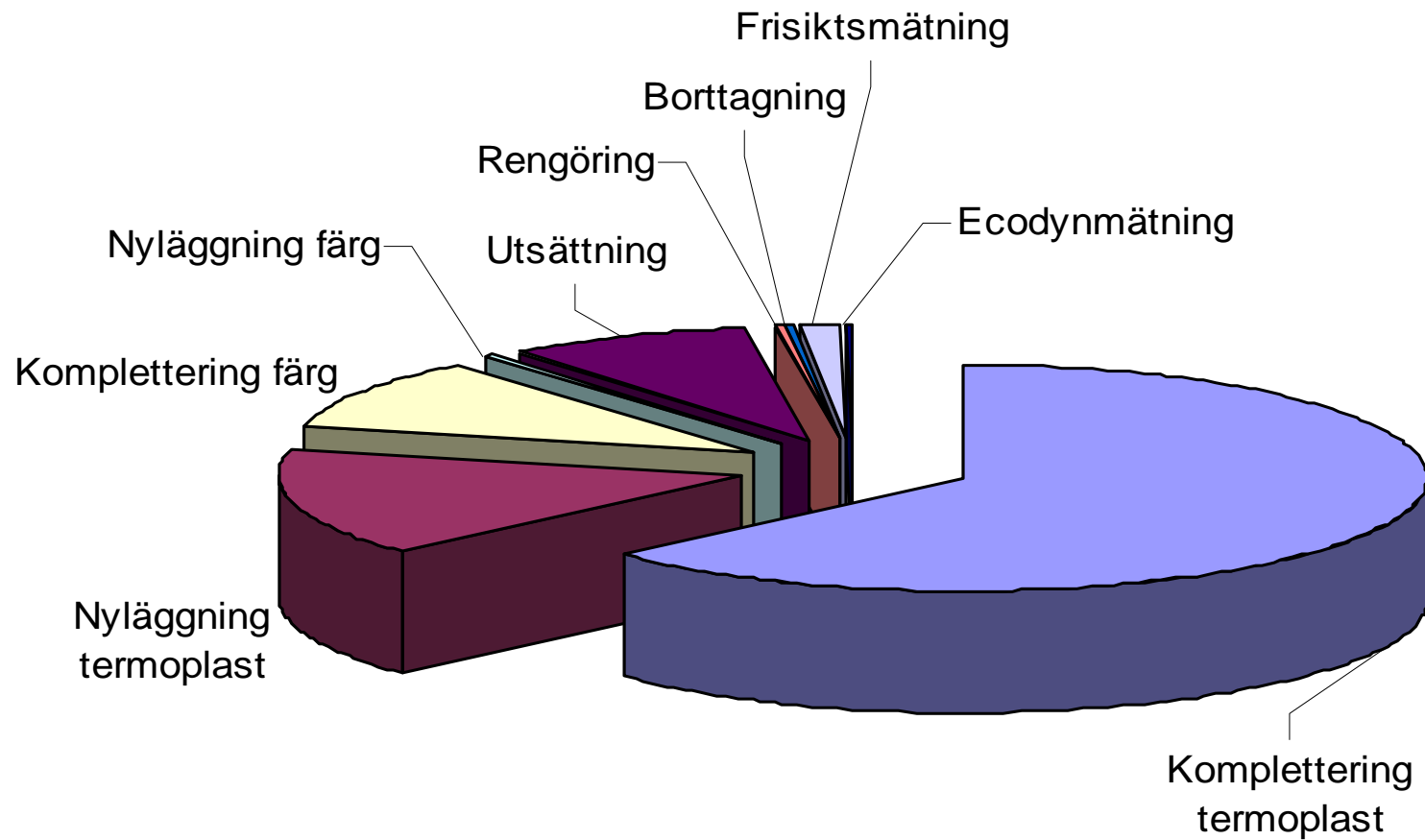




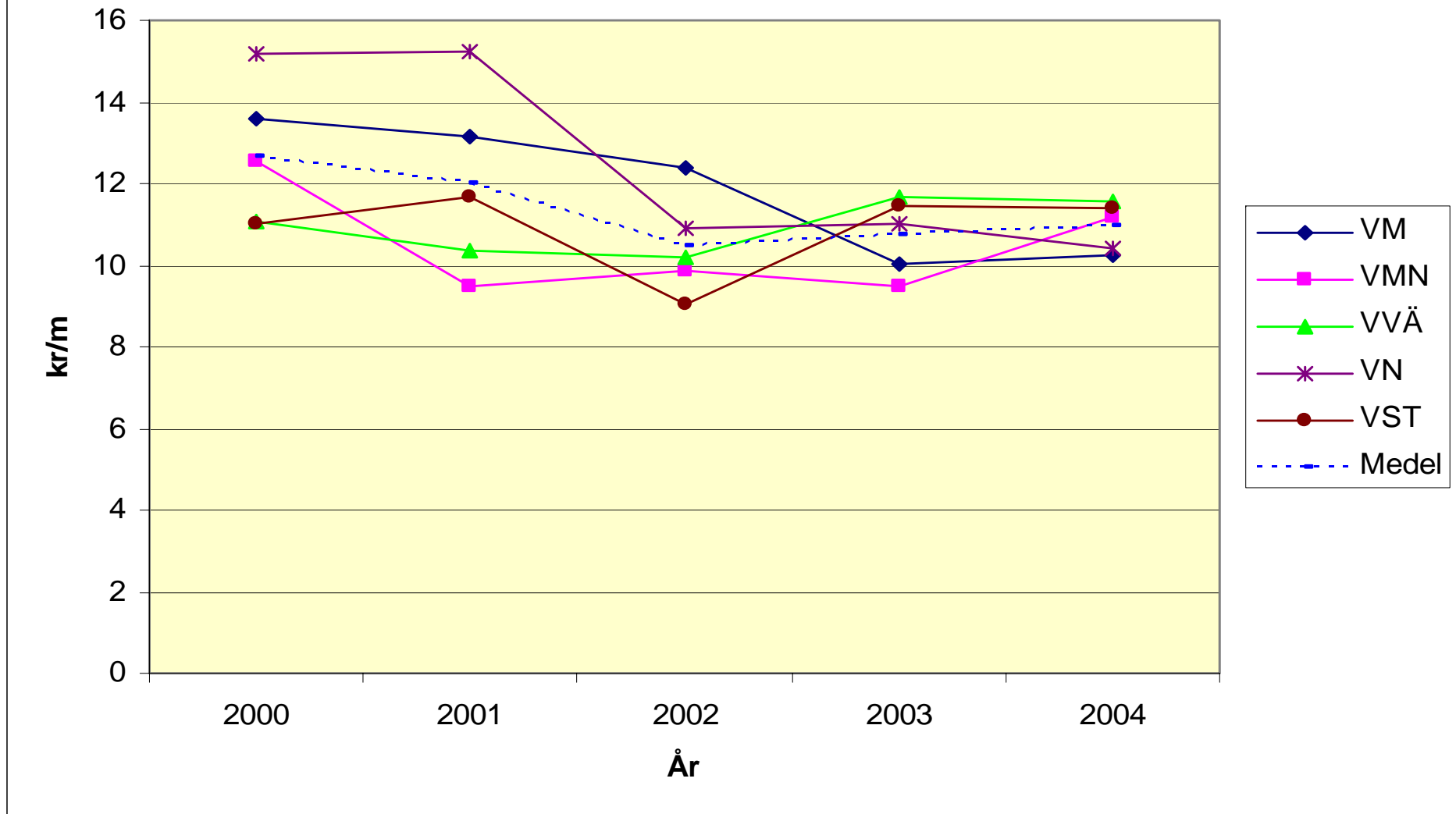
Övergång från lösningsmedelsburen färg till vattenburen färg, under perioden 1988-2004.  
 Röd stapel = lösn. färg. Grön stapel = vattenburen färg. Blå stapel = total mängd färg.



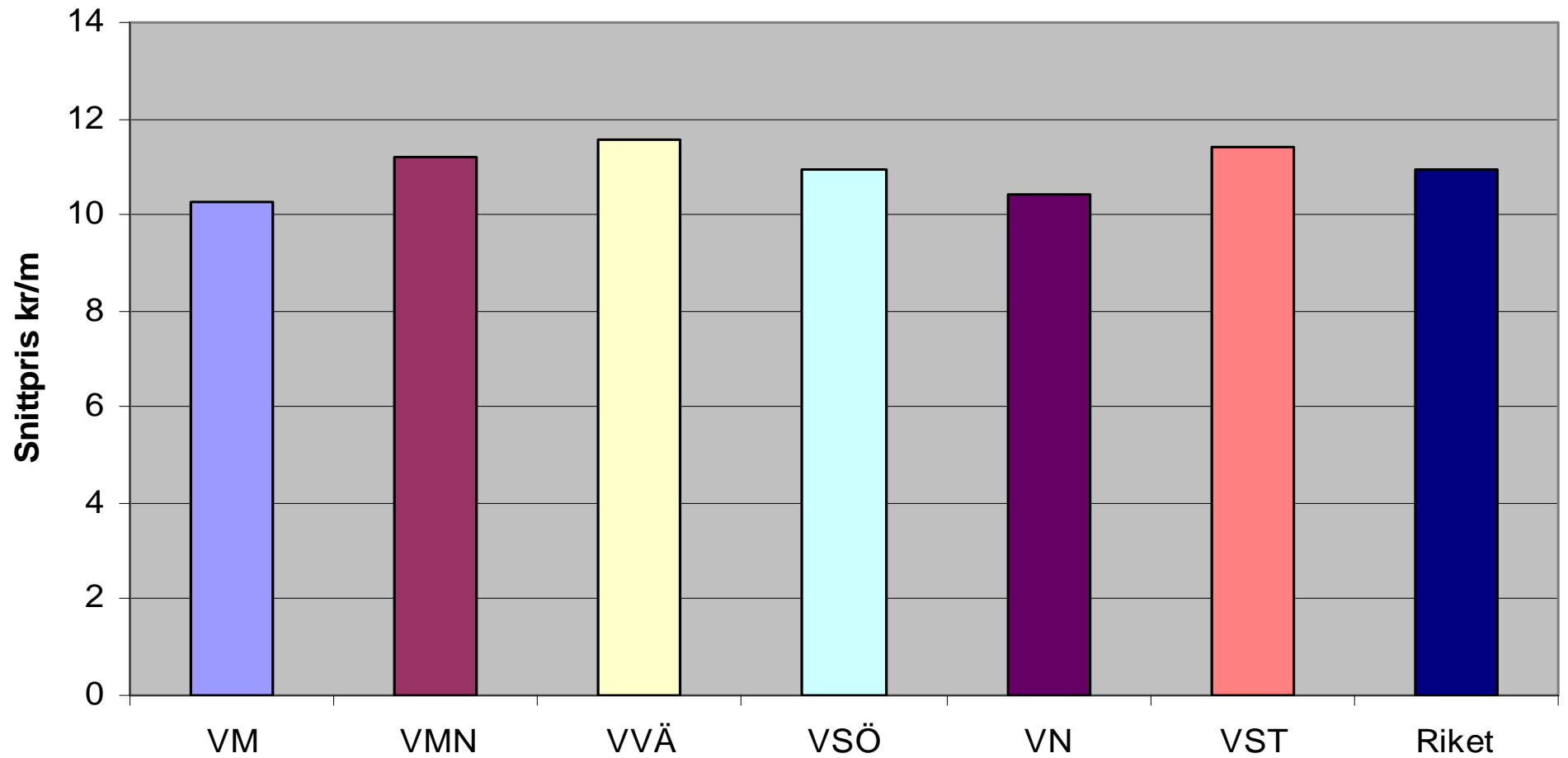
## Fördelning av vägmarkeringsverksamheten år 2004 för VM, VMN, VVÄ, VN och VST



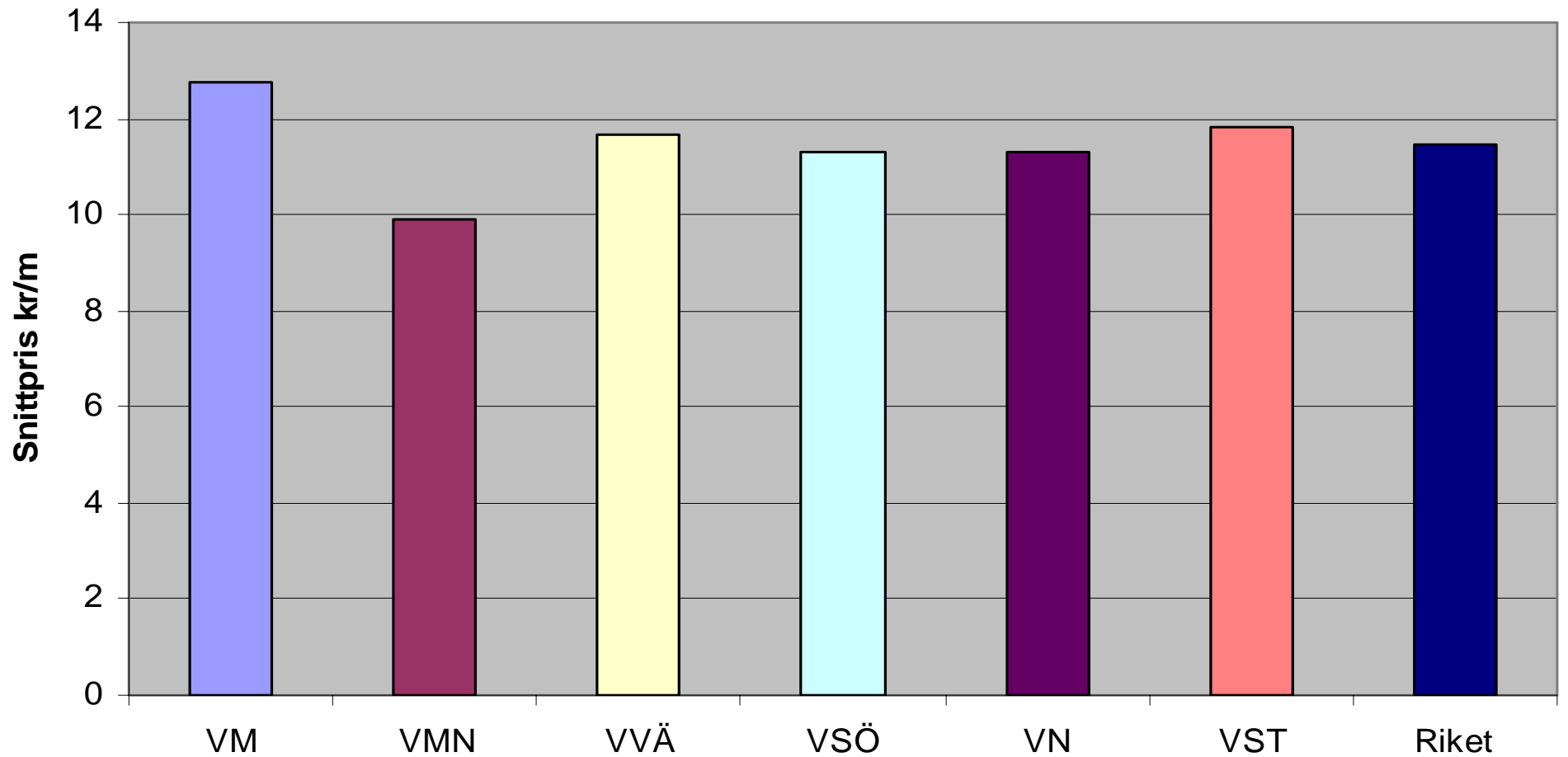
### Prisutveckling 15 cm bred mittlinje omräknat med KPI baserat på år 2004



### Snittpris på 15 cm bred torr mittlinje termoplast år 2004

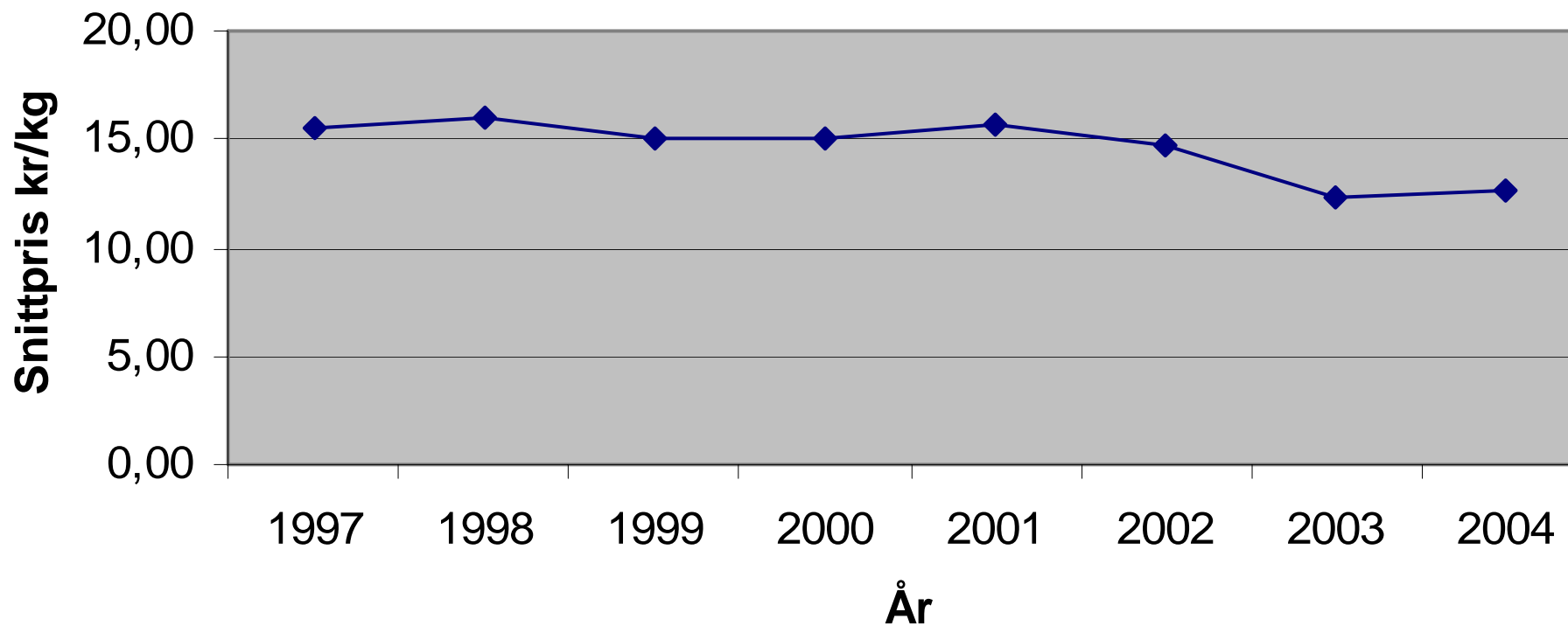


### Snittpris på 15 cm bred våt mittlinje termoplast år 2004

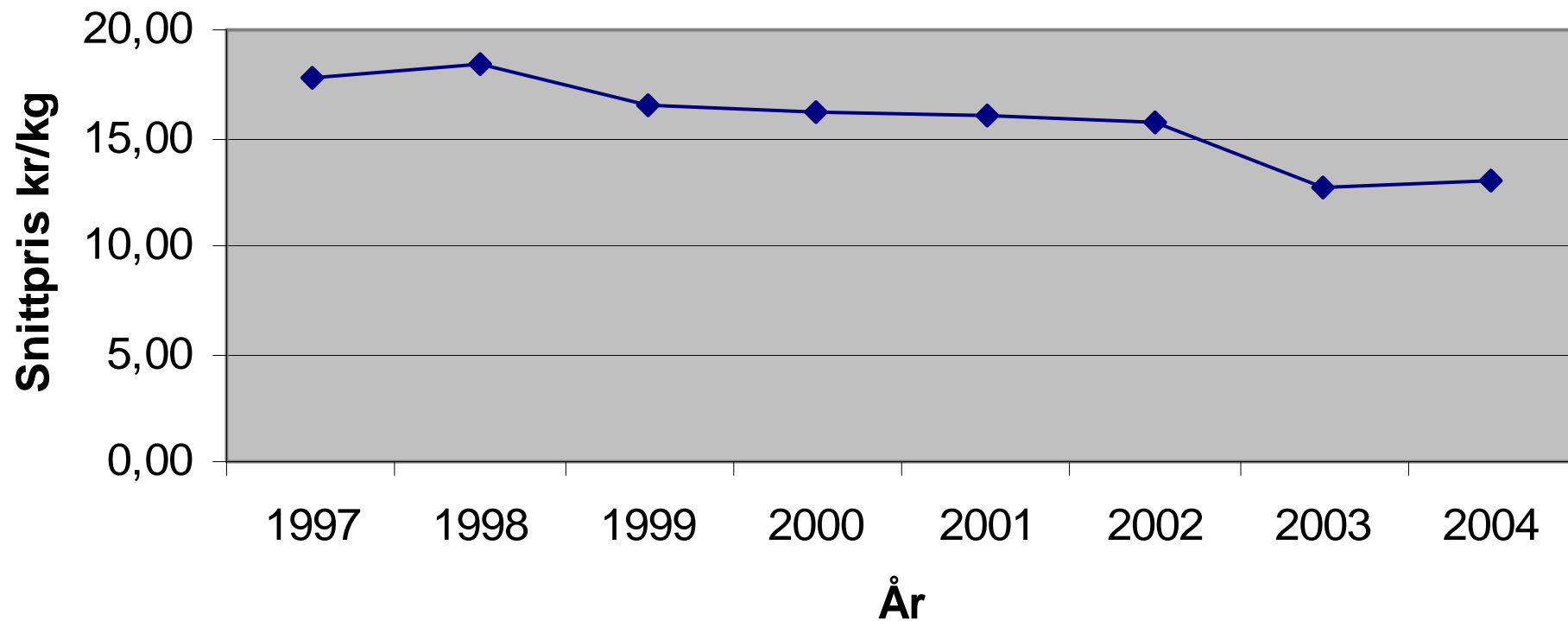




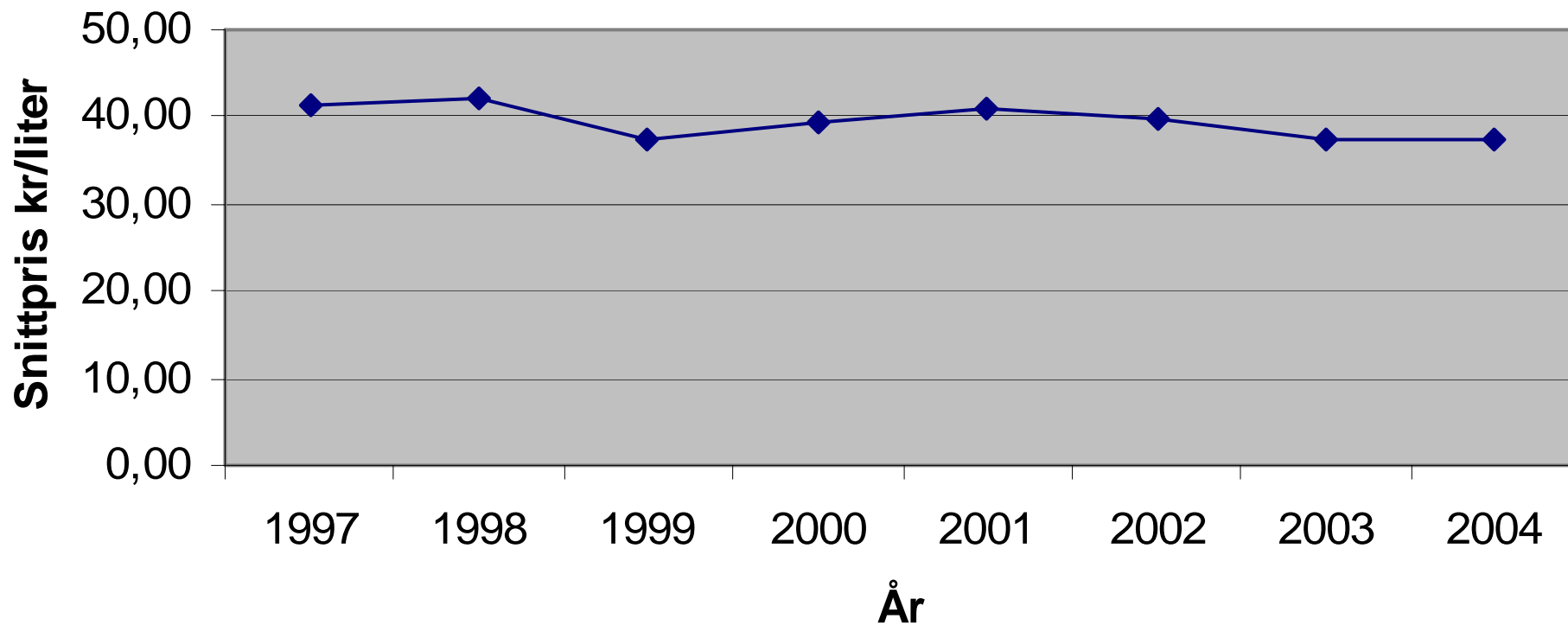
## Prisutveckling extruder maskinläggning VM



## Prisutveckling spray maskinläggning VM

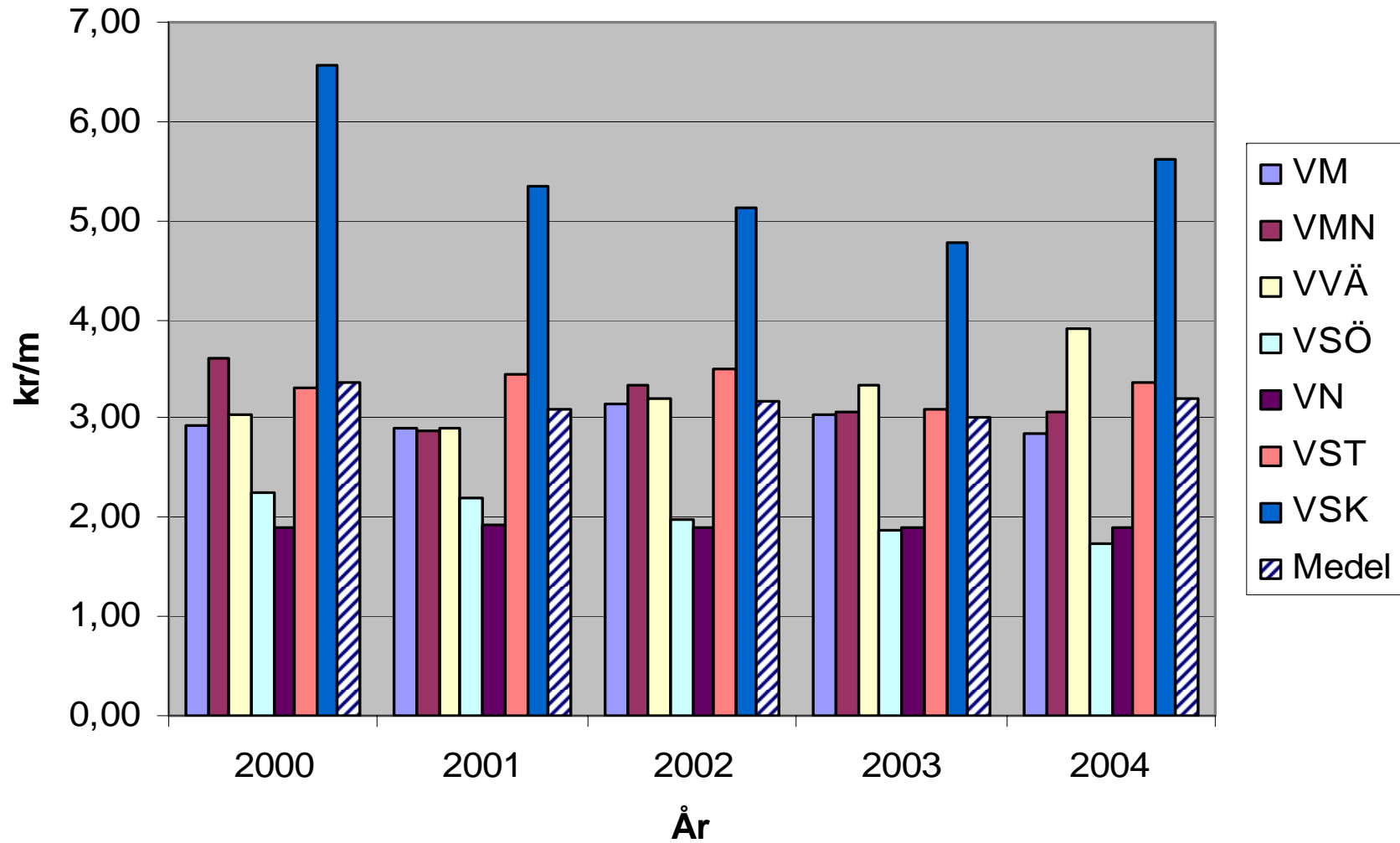


## Prisutveckling färg maskinläggning VM





### Nyckeltal: vägmarkeringsbudget / m belagd väg omräknat med KPI baserat på år 2004

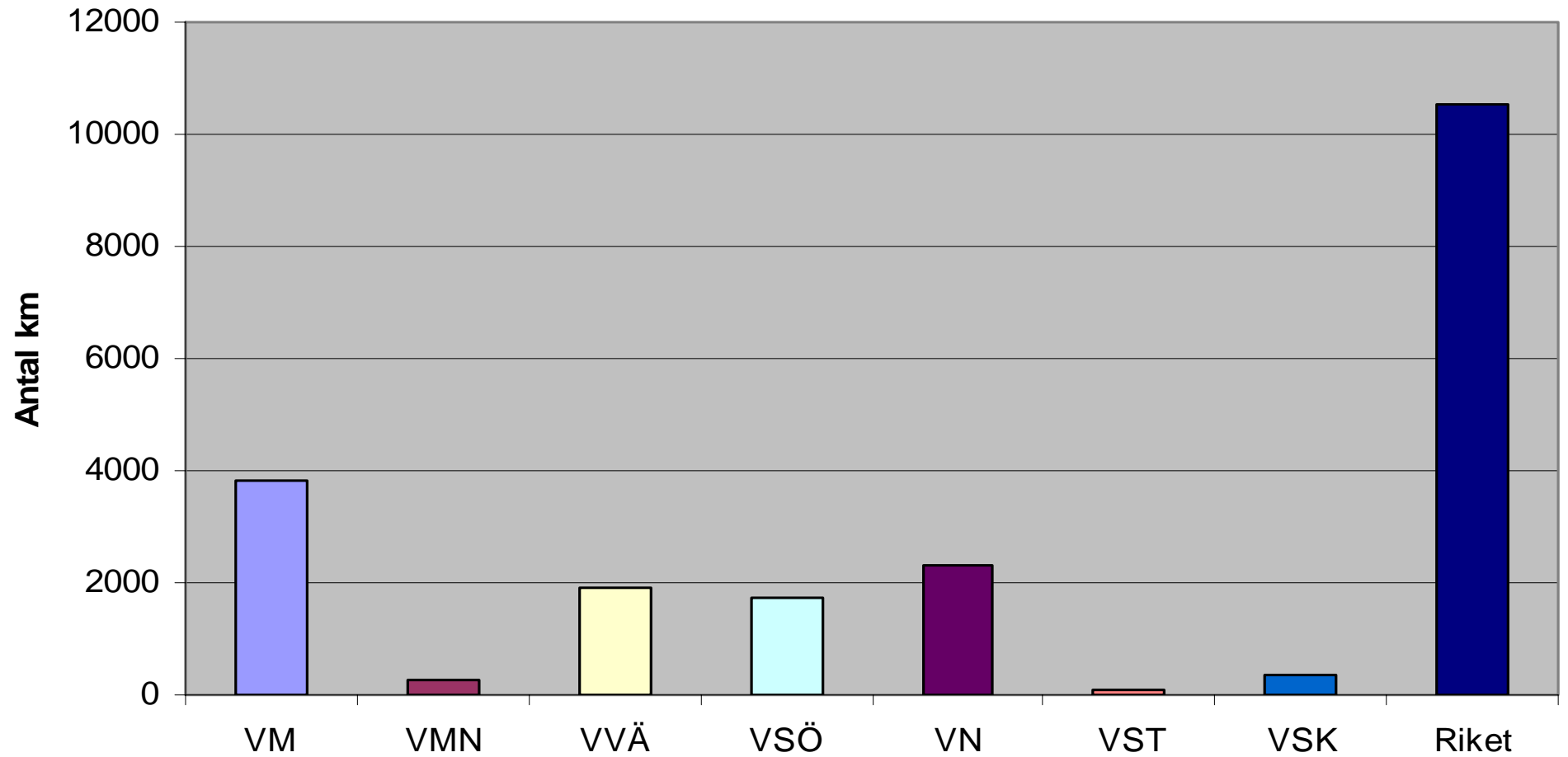


# GAD-beslut

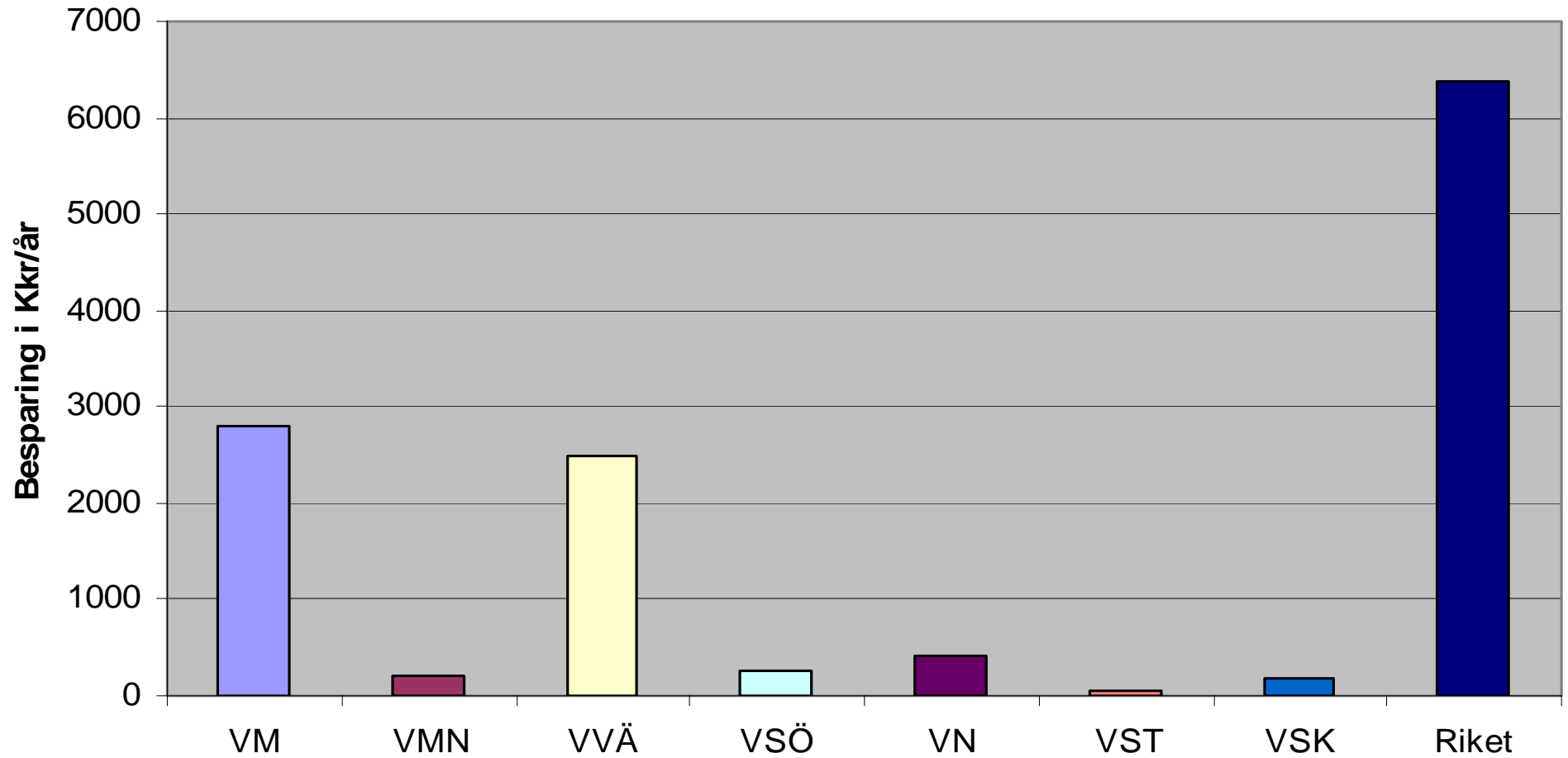
## Genomlysning av drift

- Inget underhåll
  - ÅDT < 125
- Inga mitt-/varningslinjer
  - ÅDT < 500
  - 6,00-6,49 m vägbredd

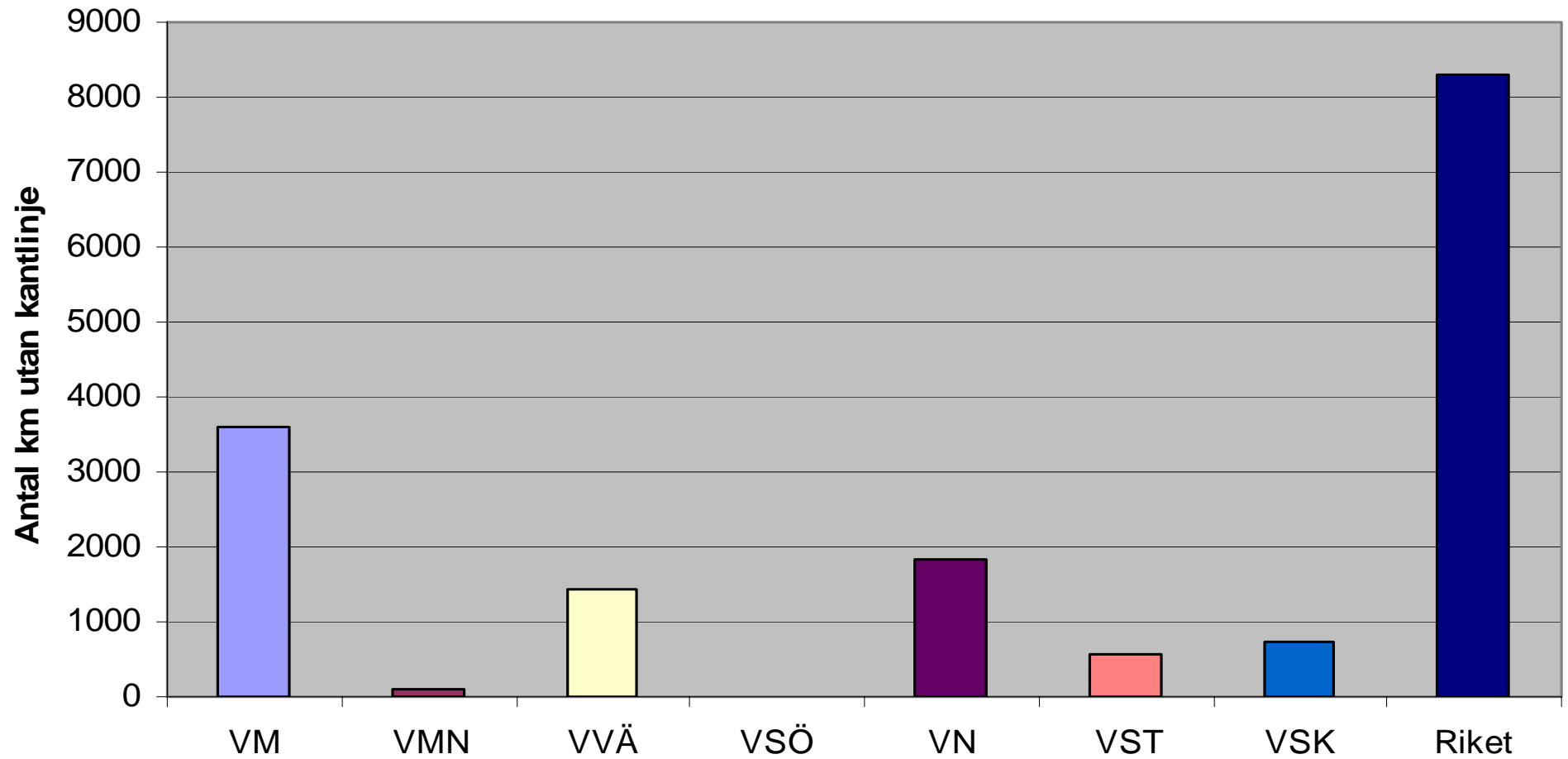
### Antal fler km väg som inte kommer att ha mittlinje/varningslinje



### Besparing i Kkr/år p.g.a. GAD-beslut om mittlinje

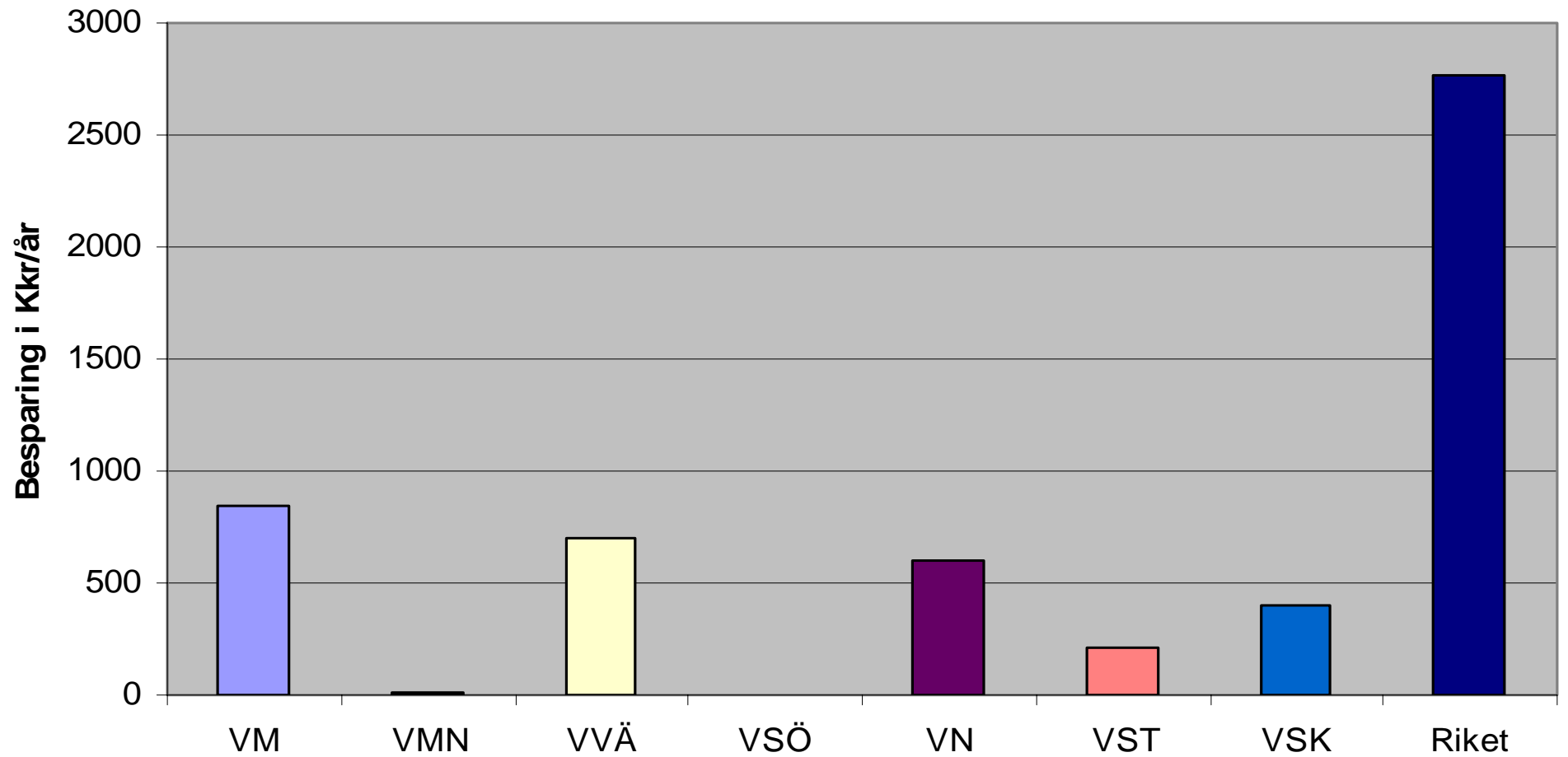


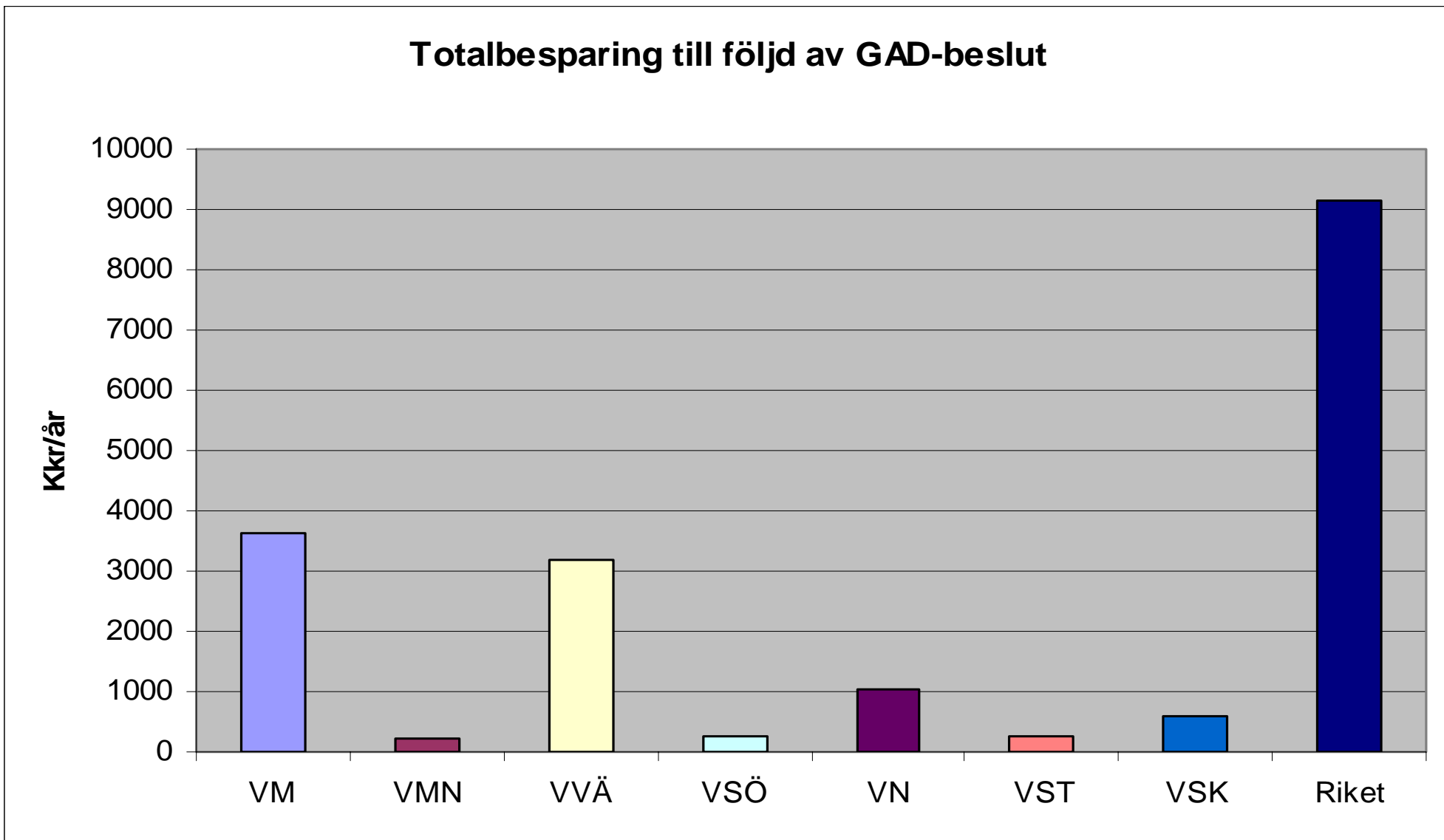
### Antal fler km väg som inte kommer att ha kantlinje



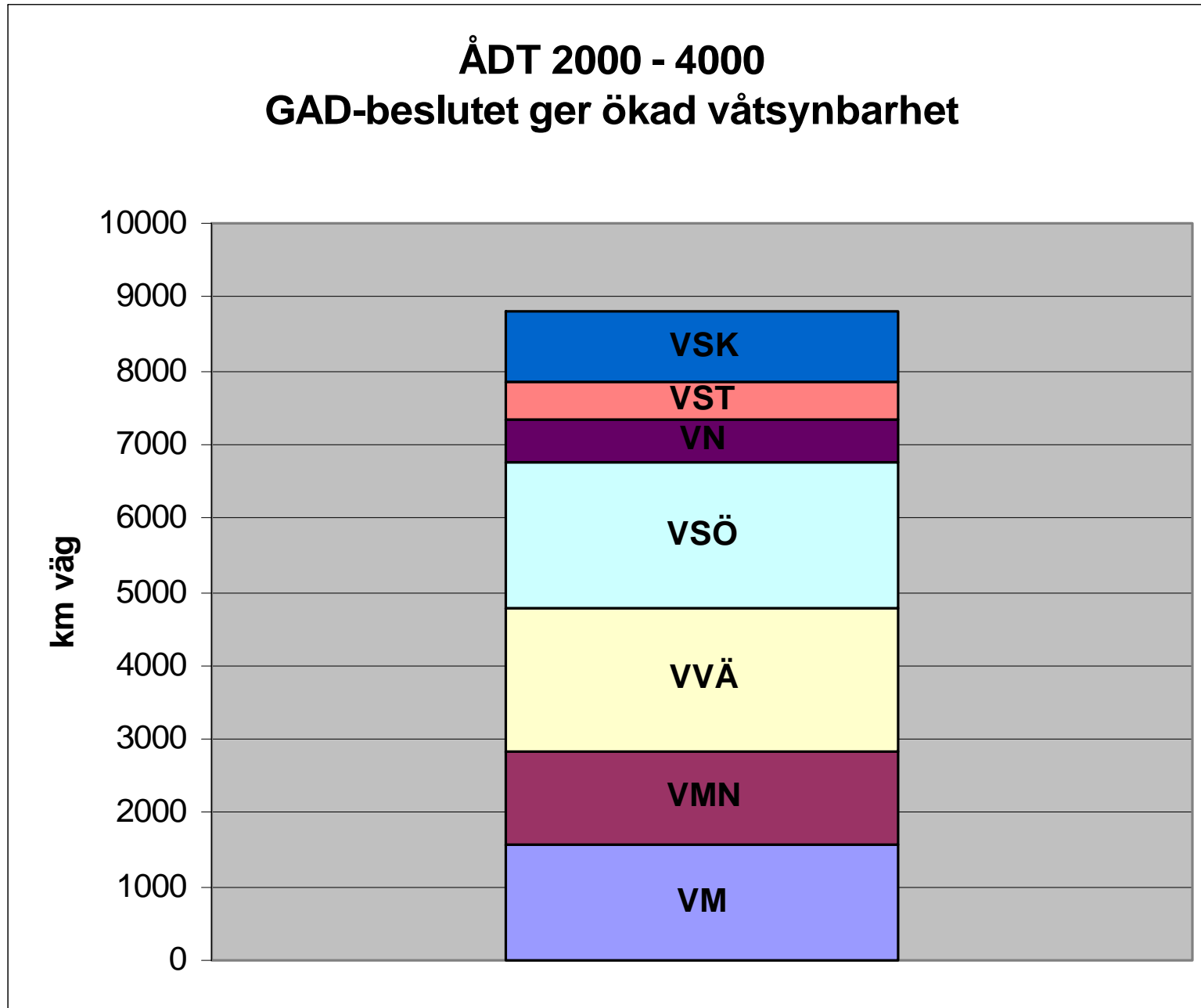


### Besparing om borttagande av kantlinje på ÅDT < 125





## ÅDT 2000 - 4000 GAD-beslutet ger ökad våtsynbarhet



# FUD-projekt

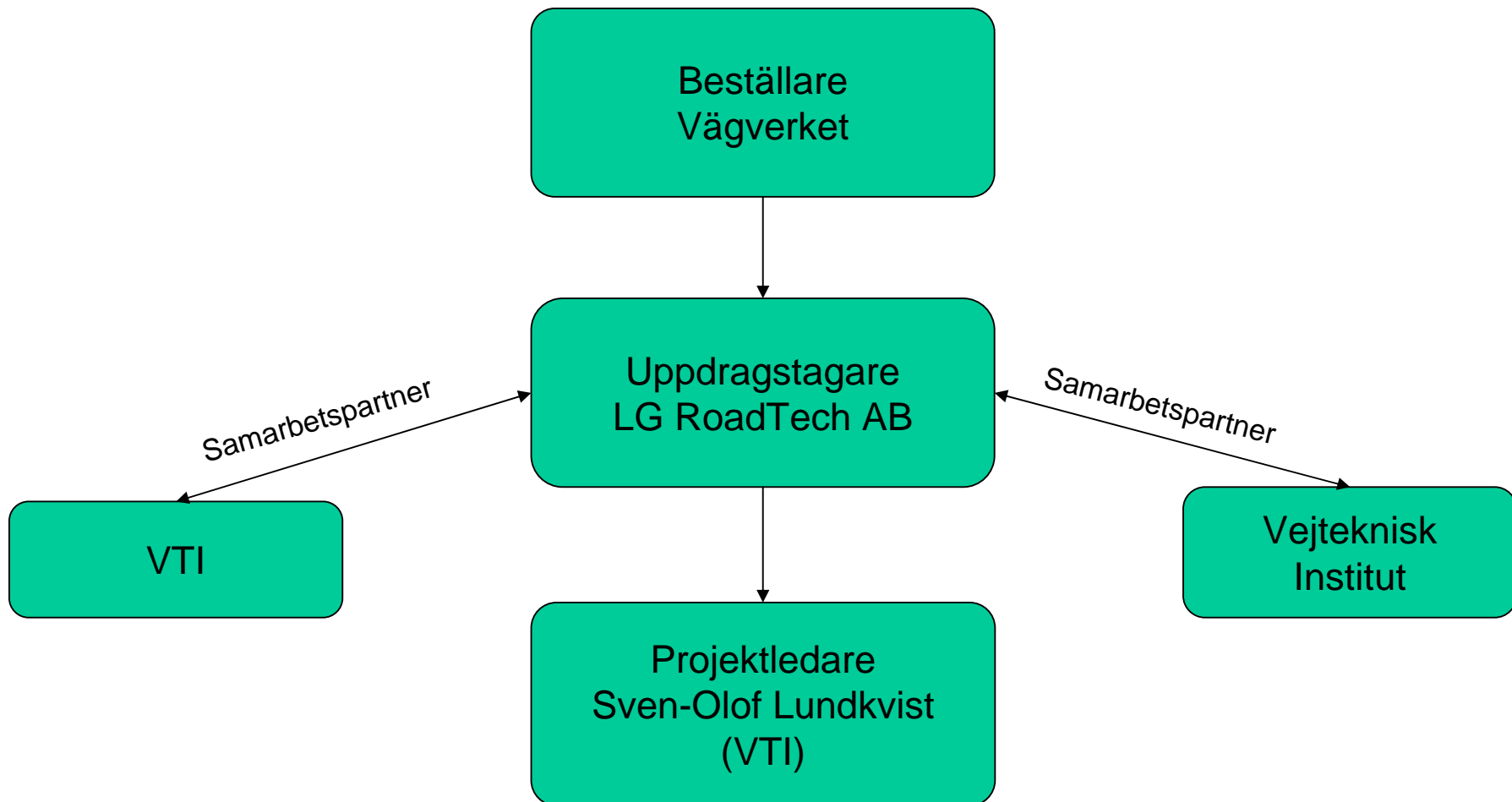
- Mobil utrustning för kontroll av vägmarkeringar



- Vägutrustningars effekt på trafiksäkerhet, tillgänglighet och komfort



# Mobil utrustning för kontroll av vägmarkeringar - Organisation



## Finansiering (tkr exkl. moms)

År	LG Road Tech	Annan finansiering	Finansiering av Vägverket	Summa
2004	100	0	650	750
2005	100	0	850	950
2006	100	0	500	600
2007	100	0	500	600
<b>TOTALT</b>	<b>400</b>	<b>0</b>	<b>2500</b>	<b>2900</b>

## Förutsägbarhet av vägmarkeringars retroreflexion i vått tillstånd

- Svårt mäta mobilt vid vått väglag
- Handhållen mätning
  - Tidsödande
  - Slumpmässiga fel

⇒ Mäta torra vägmarkeringar för att kunna förutsäga våta



# Prediktion av friktion från mätning av textur



PFT – portable friction tester



Lasermätning



British Pendulum Tester



# Mätning av vägmarkeringars geometriska utformning

- Skillnad utgående – inkommande ljusintensitet till lasermätaren
- Geometri påverkar synbarheten
  - Bredd
  - Intermittens
- Teknik för att bestämma vägmarkeringstyp
  - Uppfylls de geometriska kraven?



## Vägutrustningars effekt på trafiksäkerhet, tillgänglighet och komfort

- Dyrt med vägutrustning
  - ⇒ – Reducerad användning  
minskad kostnad
  - Den utrustning som används ska ge önskvärda effekter





# Syfte

- Reducera kostnader för vägutrustning
- Bibehållen eller förbättrad trafiksäkerhet, tillgänglighet och komfort





- Alla typer av vägutrustning ska inte användas på en och samma väg
- Hur samverkar t.ex. vägmarkeringar och väggkantstolpar?
  - Kan den ena tas bort?



- Direkta mått på trafiksäkerheten kräver stora, långvariga studier
- **Indirekta trafiksäkerhetsmått** ska därför studeras
  - Synbarhet, hastighet, förståelse m.m.
  - I fält samt i VTI's körsimulator

