

16.10.2008

Olyckor vid finska vägarbetsplatser

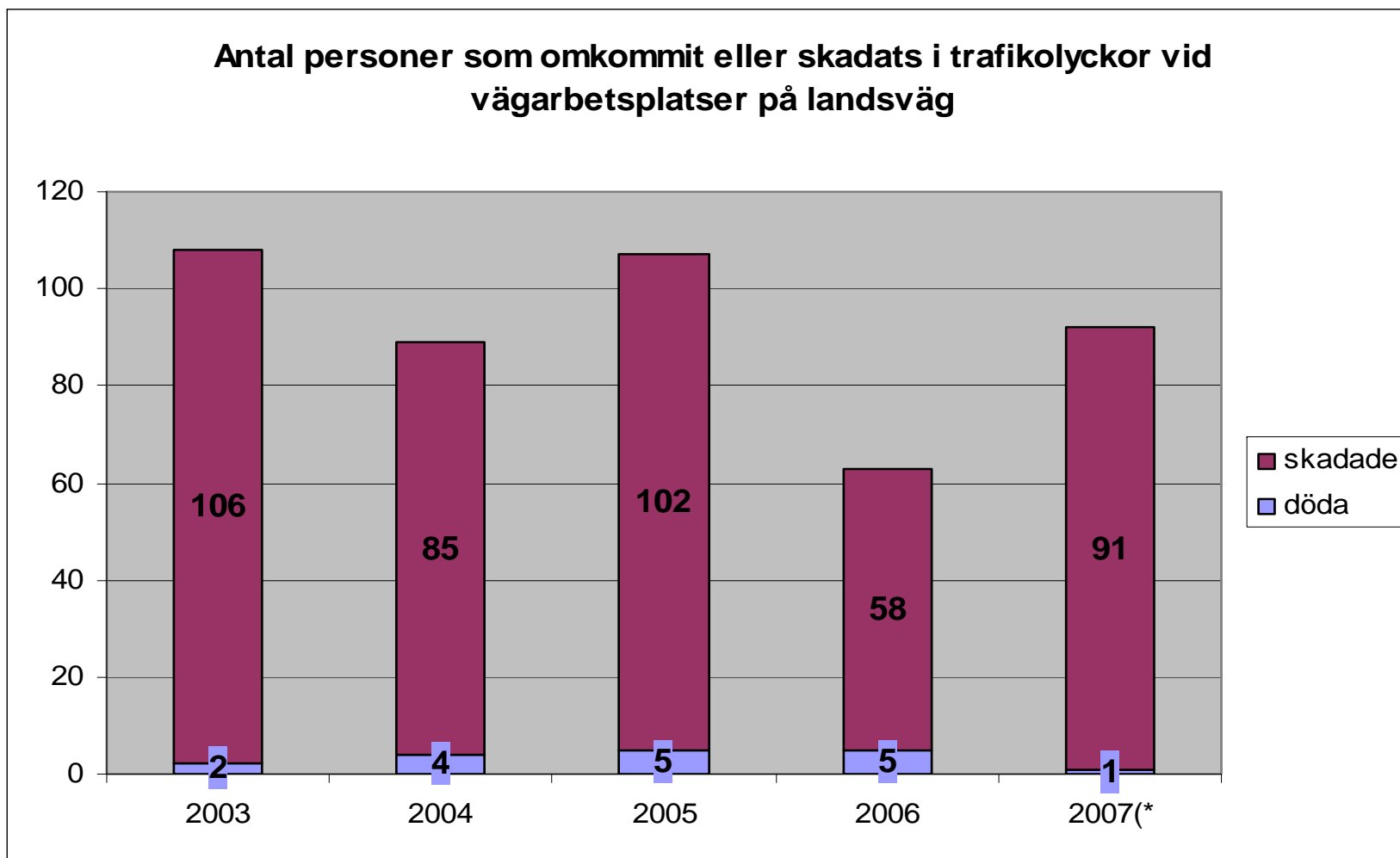
Seminarium

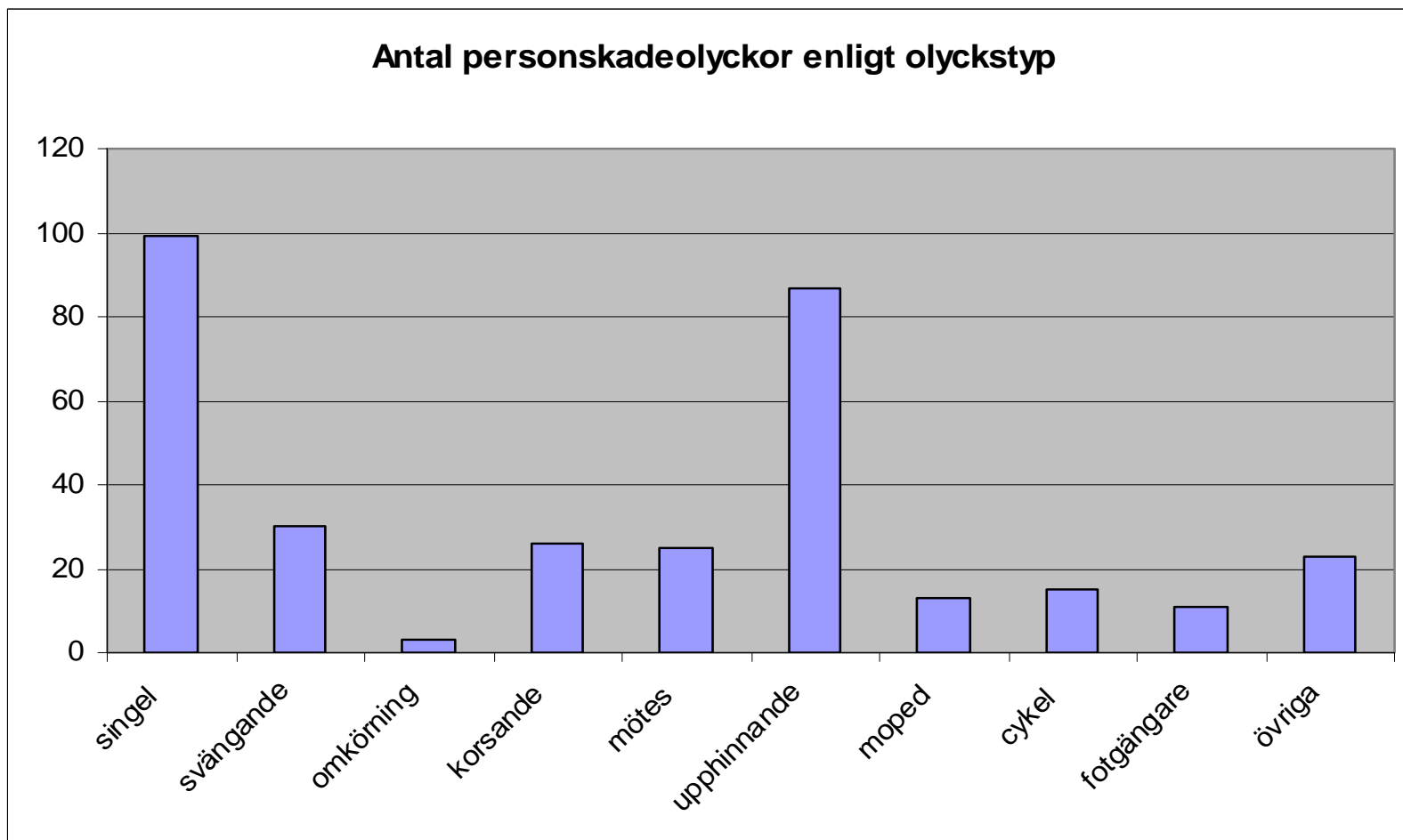
"Ljusförhållanden och säkerhet vid vägarbeten"

15-16 oktober 2008

www.tiehallinto.fi

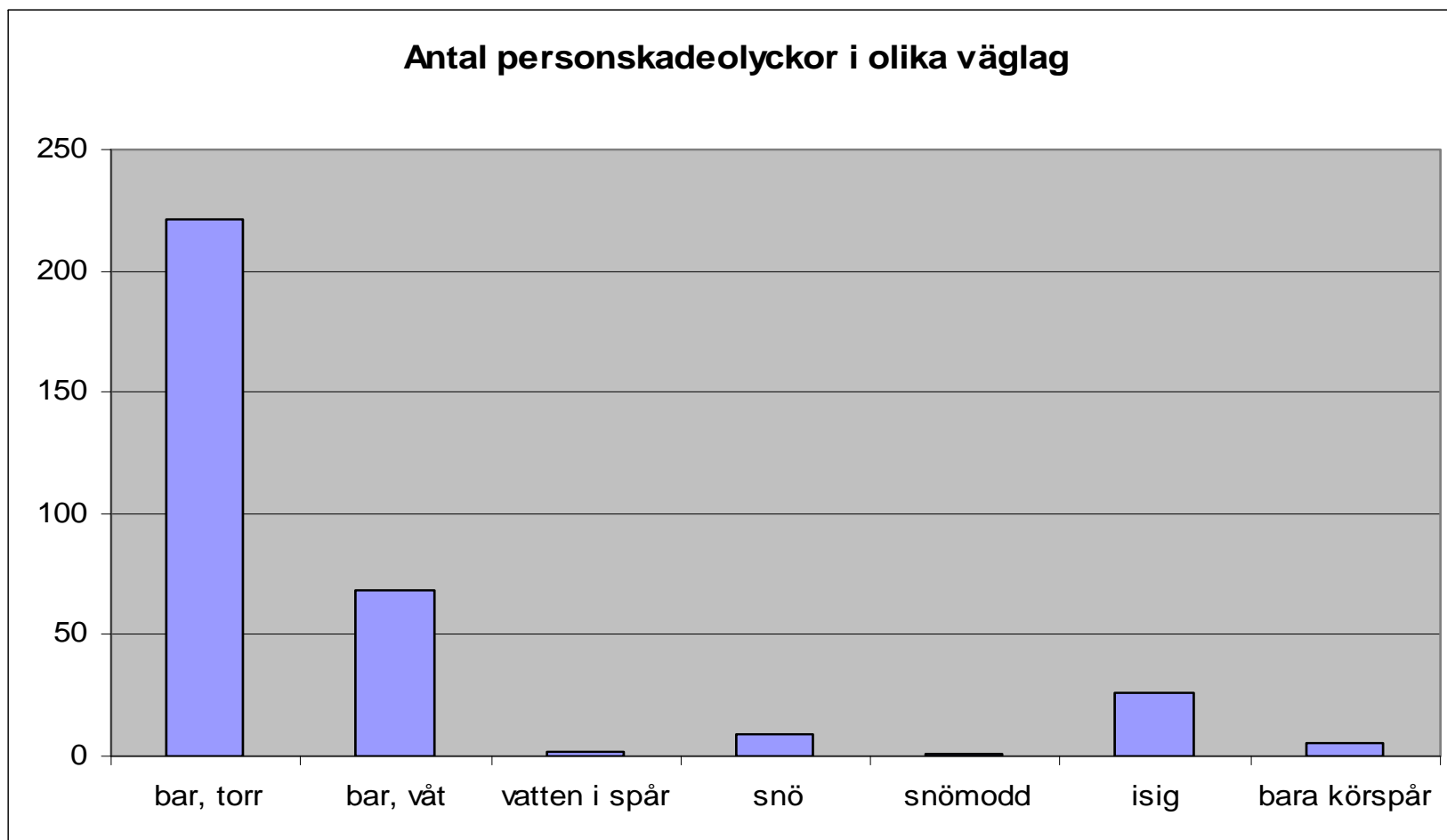


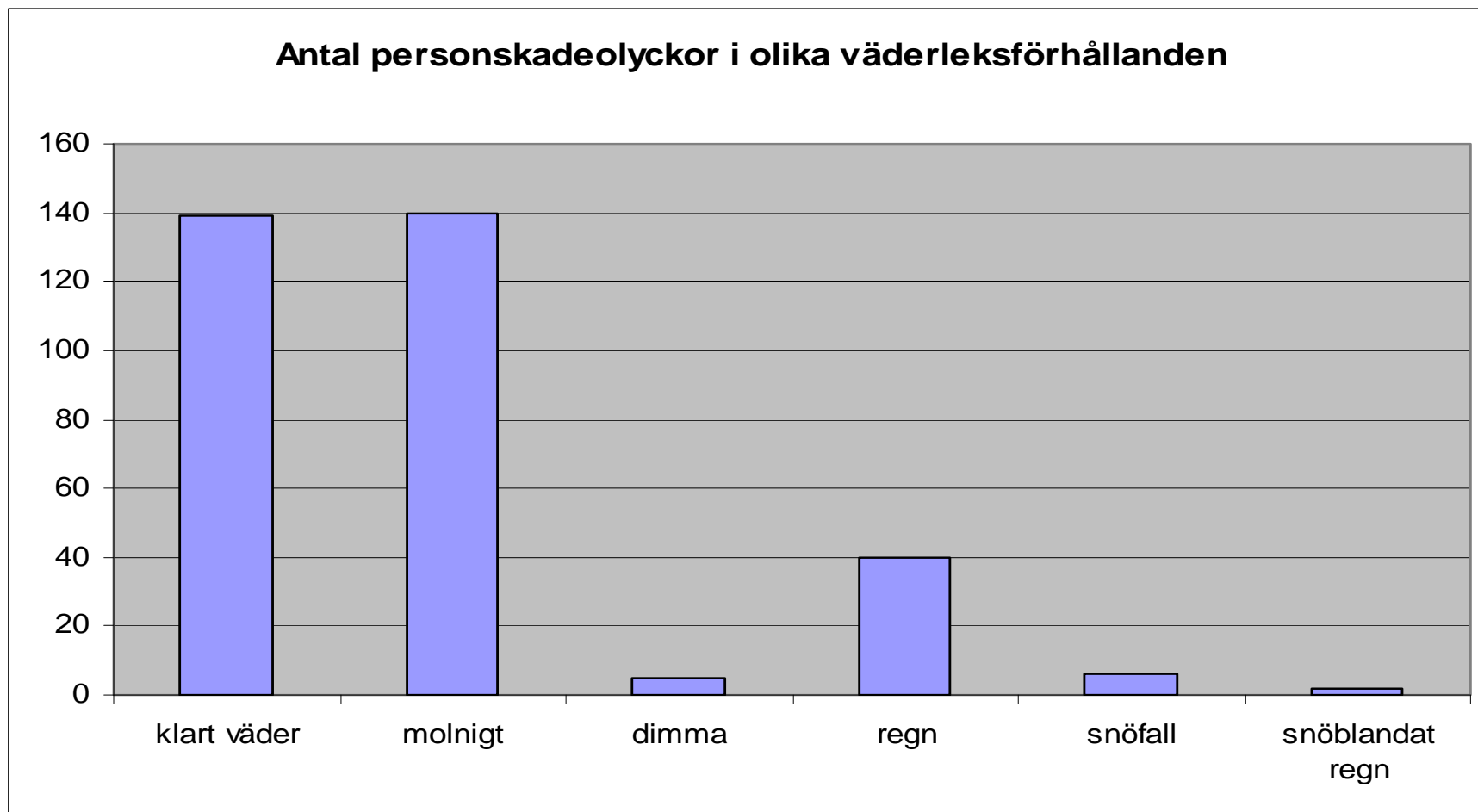


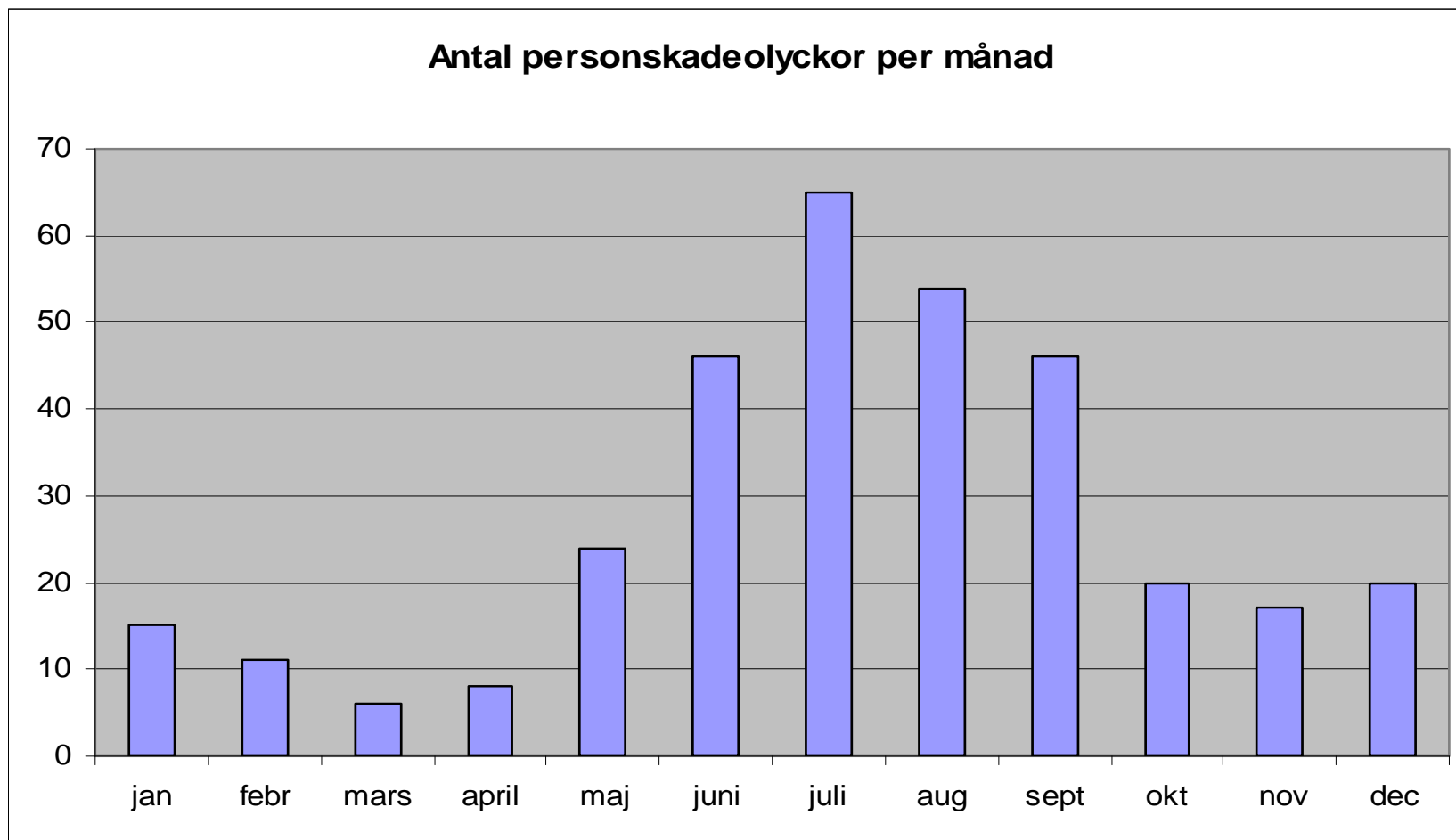


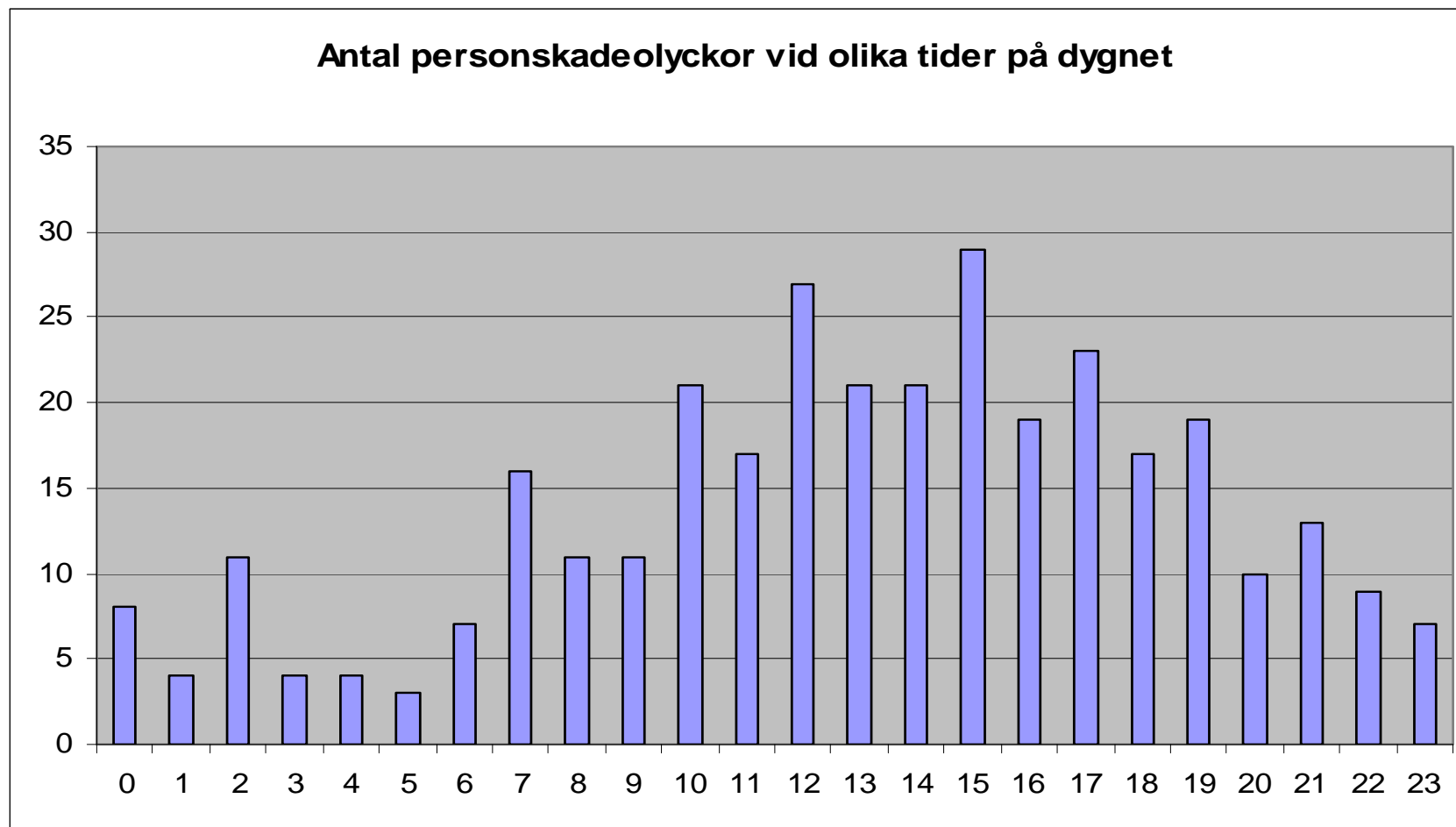
Personskadeolyckor på landsvägar, olyckstyper

	ej vägarbete	vägarbete	totalt	% vägarbete
singel	6380	99	6479	1,6
svängande	1475	30	1505	2,0
omkörning	580	3	583	0,5
korsande	1957	26	1983	1,3
mötes	1576	25	1601	1,6
upphinnande	986	87	1073	8,8
moped	1022	13	1035	1,3
cykel	1106	15	1121	1,4
fotgängare	669	11	680	1,6
älg	776	8	784	1,0
hjort	130		130	0,0
annat djur	163	1	164	0,6
övriga	541	14	555	2,6
Totalt	17361	332	17693	1,9





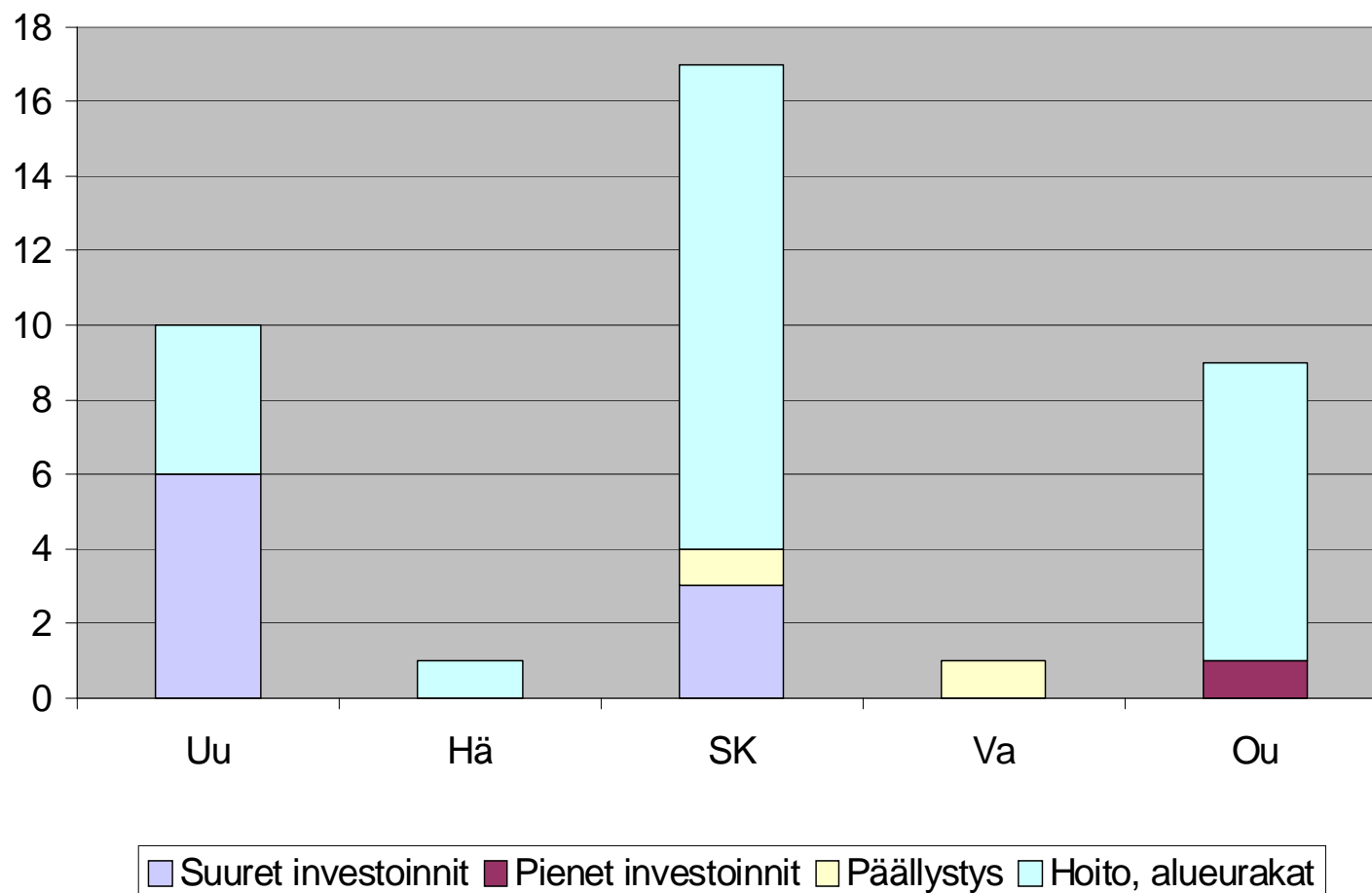




Insamling av säkerhetsdata i vägförvaltningens anläggningsarbeten

1. uppföljelseperioden (1.1. – 31.6.2008)

1. uppföljelseperioden: Inträffade trafik- och miljöskadosituationer



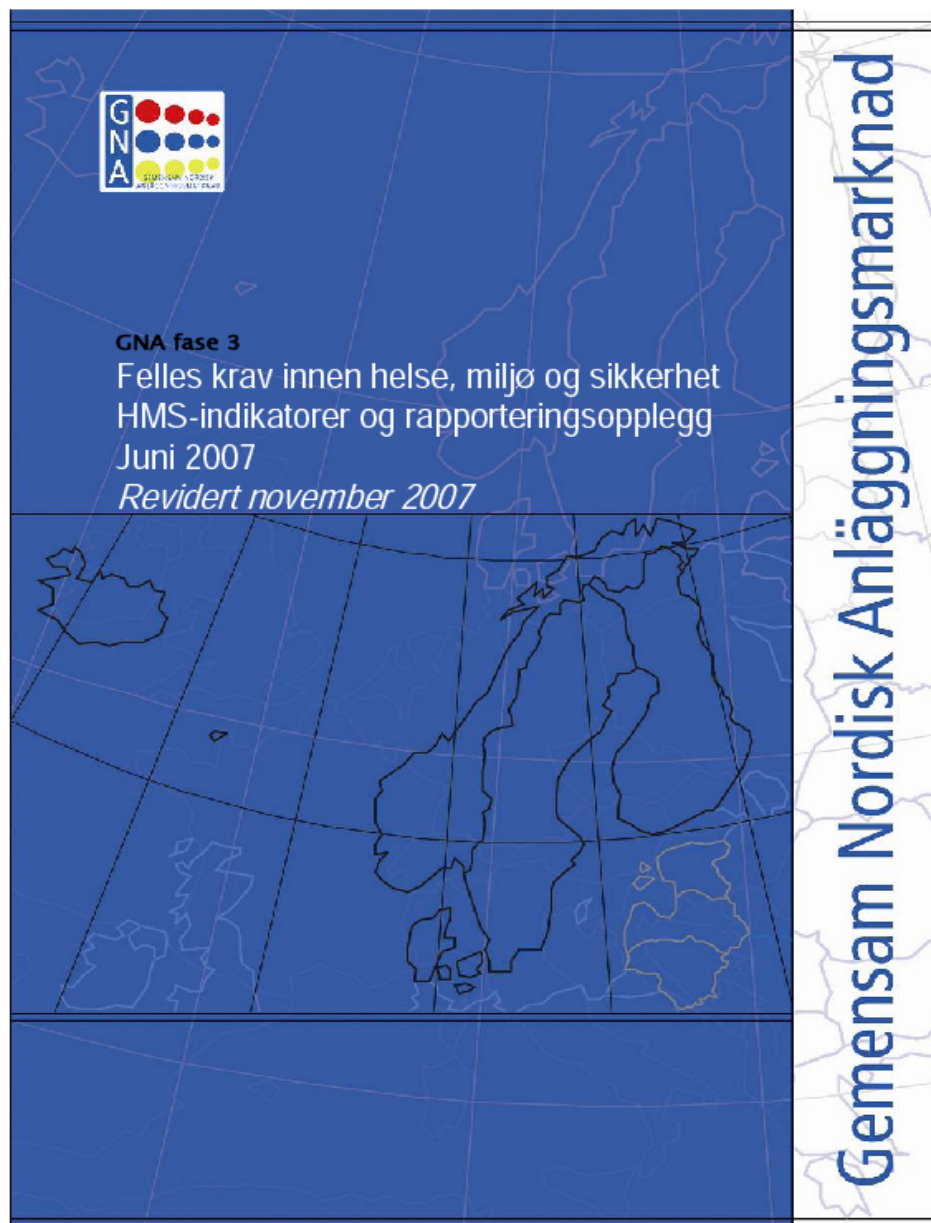
HMS indikatorer (Hälsa, miljö och säkerhet)


Avsikten är att börja använda följande indikatorer för uppföljning av arbetssäkerhetsnivån och dess utveckling:

$$H1 = \frac{\text{Olycksfall med frånvaro från arbetet} * 10^6}{\text{Antal arbetstimmar}}$$

$$F = \frac{\text{Antal frånvarodygn} * 10^6}{\text{Antal arbetstimmar}}$$

$$N = \frac{\text{Antal farosituationer} * 10^6}{\text{Antal arbetstimmar}}$$




GNA fase 3
Felles krav innen helse, miljø og sikkerhet
HMS-indikatorer og rapporteringsopplegg
Juni 2007
Revidert november 2007

Gemensam Nordisk Anlægningsmarknad

