

**Regelöversyn
vägutformning
(VGU)**

2011-11-07

Lars Frid



TRAFIKVERKET

Externt



Start Privat **Företag**

Trafikera & transportera **Bygga & underhålla**

▸ Järnväg

▾ **Väg**

- Arbeta på väg
- Bro & tunnel
- Drift & underhåll
- Geoteknik**
- Trafiklednings- & vägskyddsanordning
- Utformning av vägar & gator
- Tekniska dokument
- System & verktyg för vägprojekt

Väg






**Här finns inf
de styrande**

Internt

Investera

För mer information om Huvudprocessen - Investera oc
Arbetsätt - Huvudprocesser - Investera och reinvester
Ansvarig: Chef VO Investering

Åtgärder ▾	
Typ	Namn
	Affärsform_entreprenader
	Affärsform_projekteringsuppdrag
	Anläggningskostnadskalkyler

mm....

Förändringar i den fysiska planeringsprocessen ?

VÄGLAGEN

Förstudie

(Järn)Vägutredning/miljökonsekvensbeskrivning
Tillåtlighetsprövning

Arbetsplan /Järnvägsplan

Alternativa affärsformer

PLAN o BYGGLAGEN

Översiktsplan

"Fördjupning"

Detaljplan

Ny Transportplan under 2012 ?

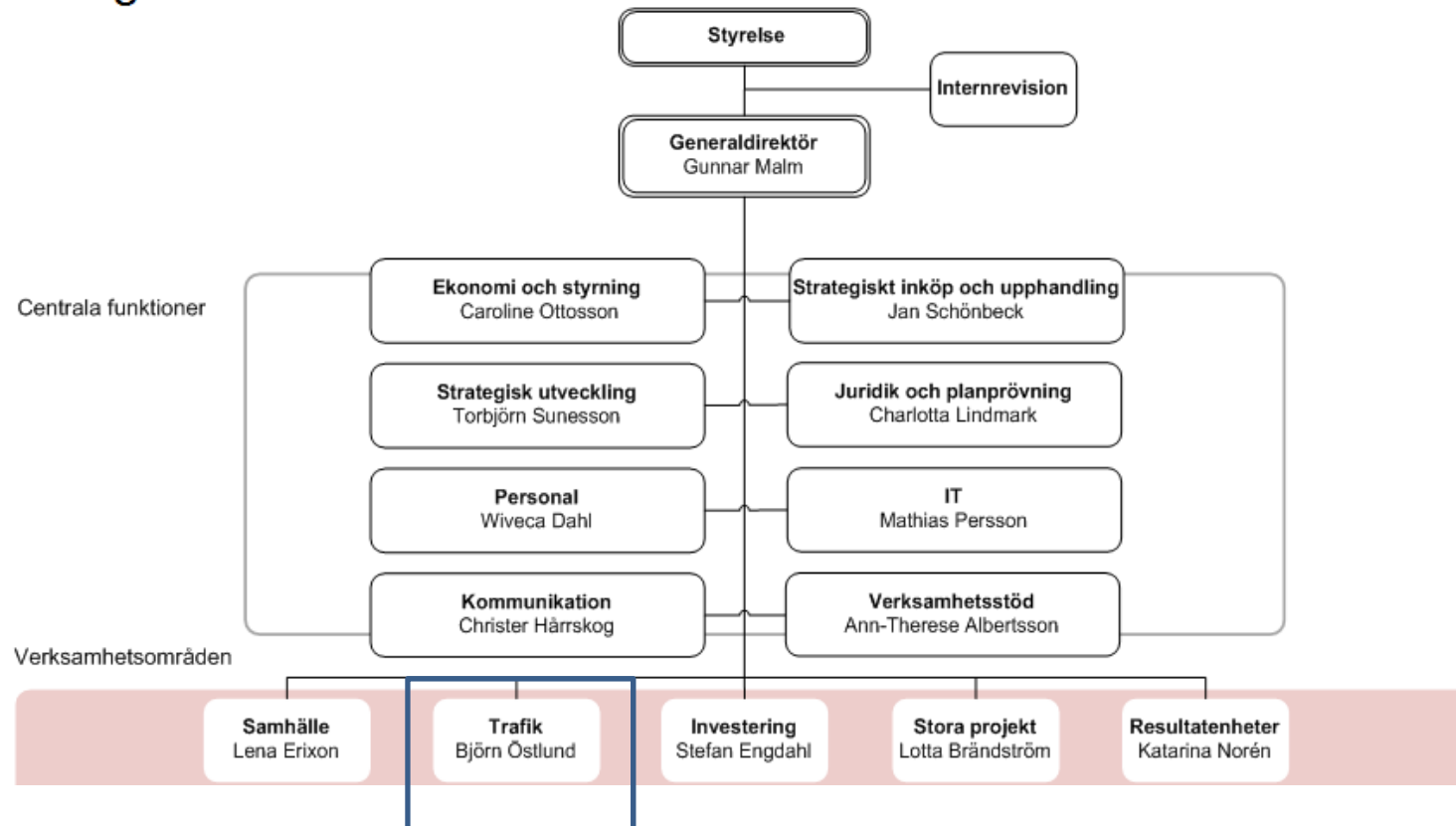
Mycket pekar på detta

TRV förbereder – alla verktyg klara våren 2012

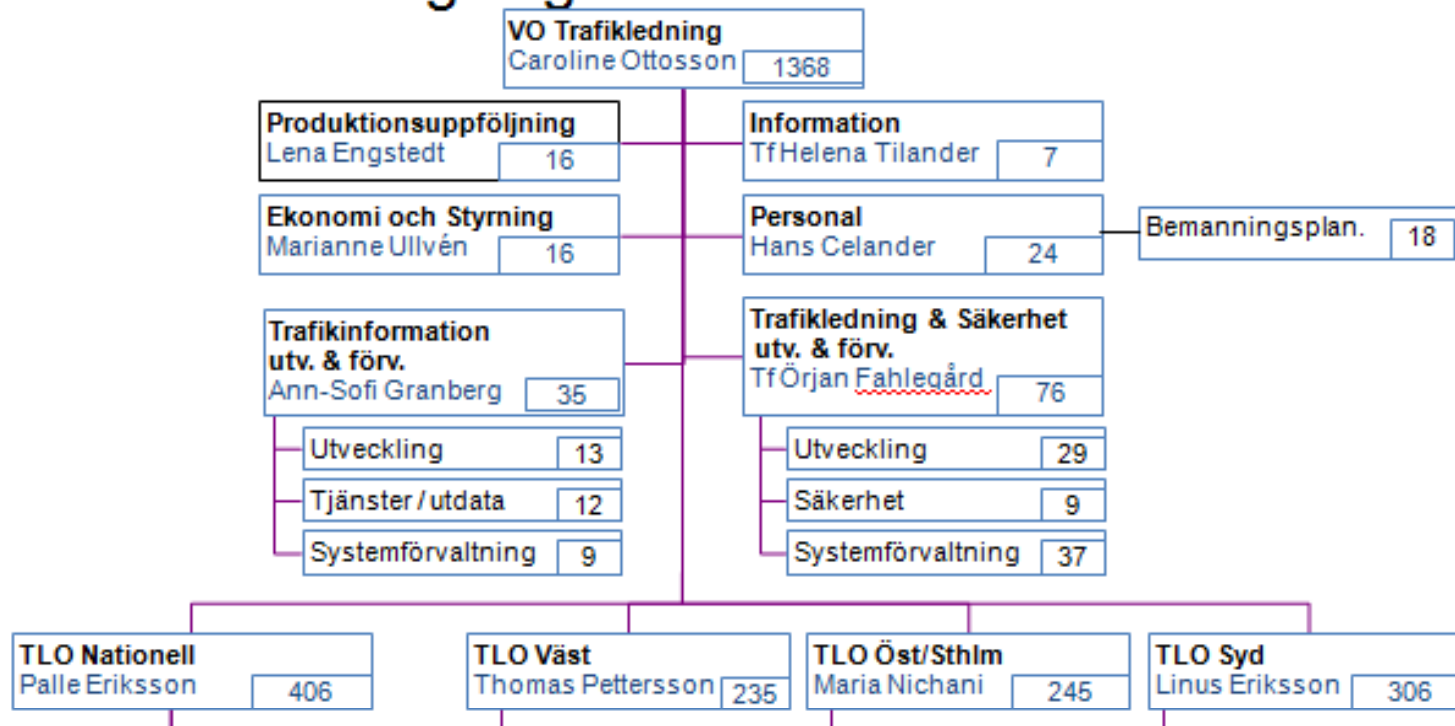
Ev nya kalkyler hösten 2012

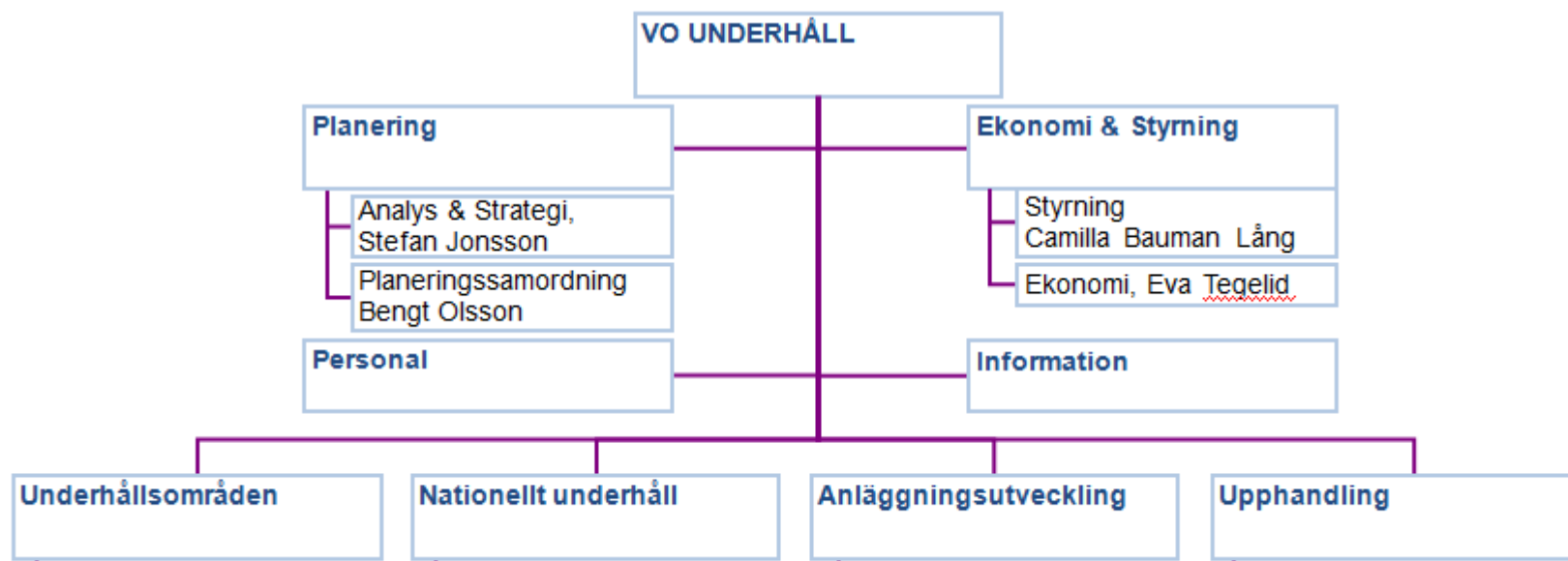
Nya organisationsändringar

nya organisationsstruktur



VO Trafikledning organisationsstruktur



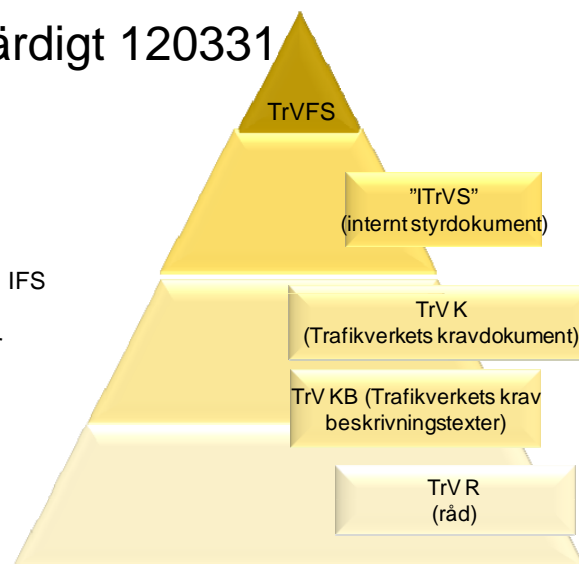


Regelöversyn Vägutformning

Syfte

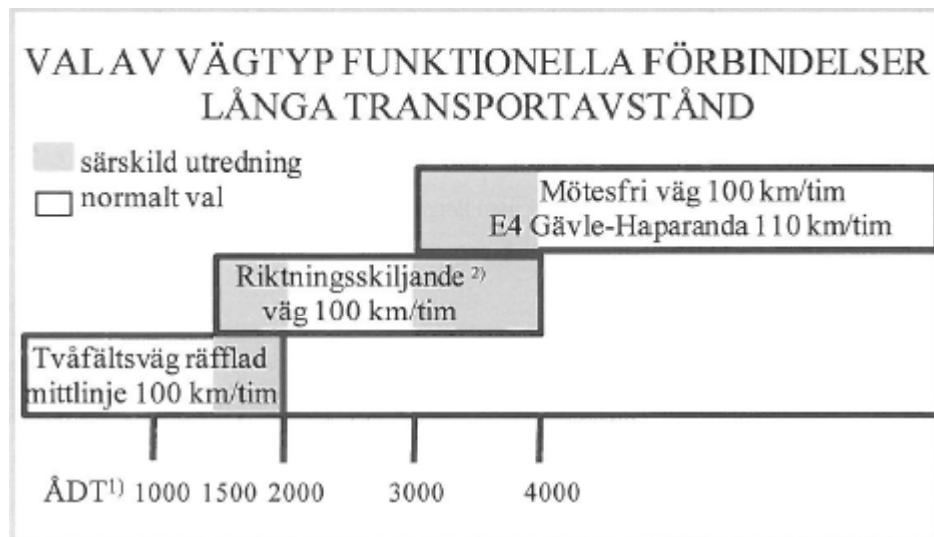
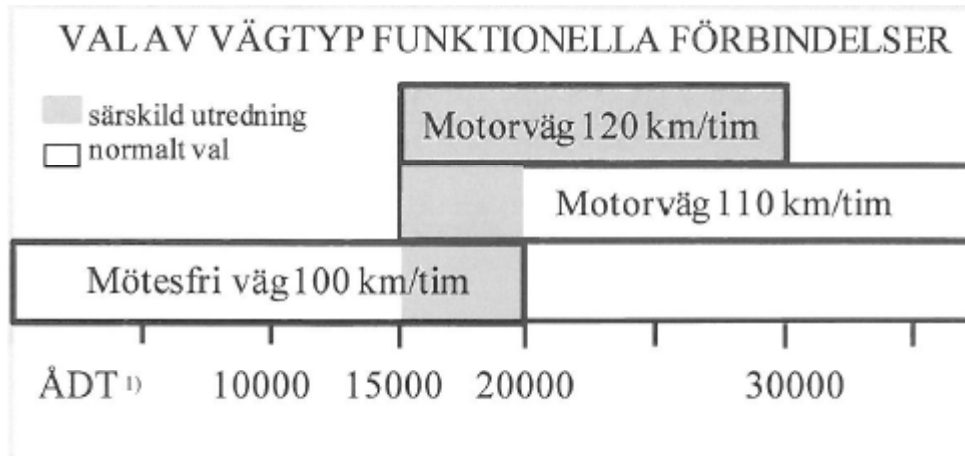
- Dela upp VGU i föreskrifter, krav och råd (och rest handbok och kunskapsdok)
- Remissversion klar 2011 – färdigt 120331

- **Myndighetsdokument** TrVFS
Trafikverkets författningssamling
- **Styrdokument** internt Trafikverket jmf IFS
Vägverkets interna föreskrifter
IVR Trafikverkets interna verksamhetsregler
- **TrV K, TrV KB** Trafikverkets
kravdokument
- **TrV R** Trafikverkets
råd kopplade till TrV K, KB



1

Inriktning nya hastighetsgränser landsbygd



Sektioner:

- Motorväg 110 o 120
- Mötesfri väg 100 o 110
- "Riktningsskiljande" 100
- 2 körfält 80 o 100

Korsningar:

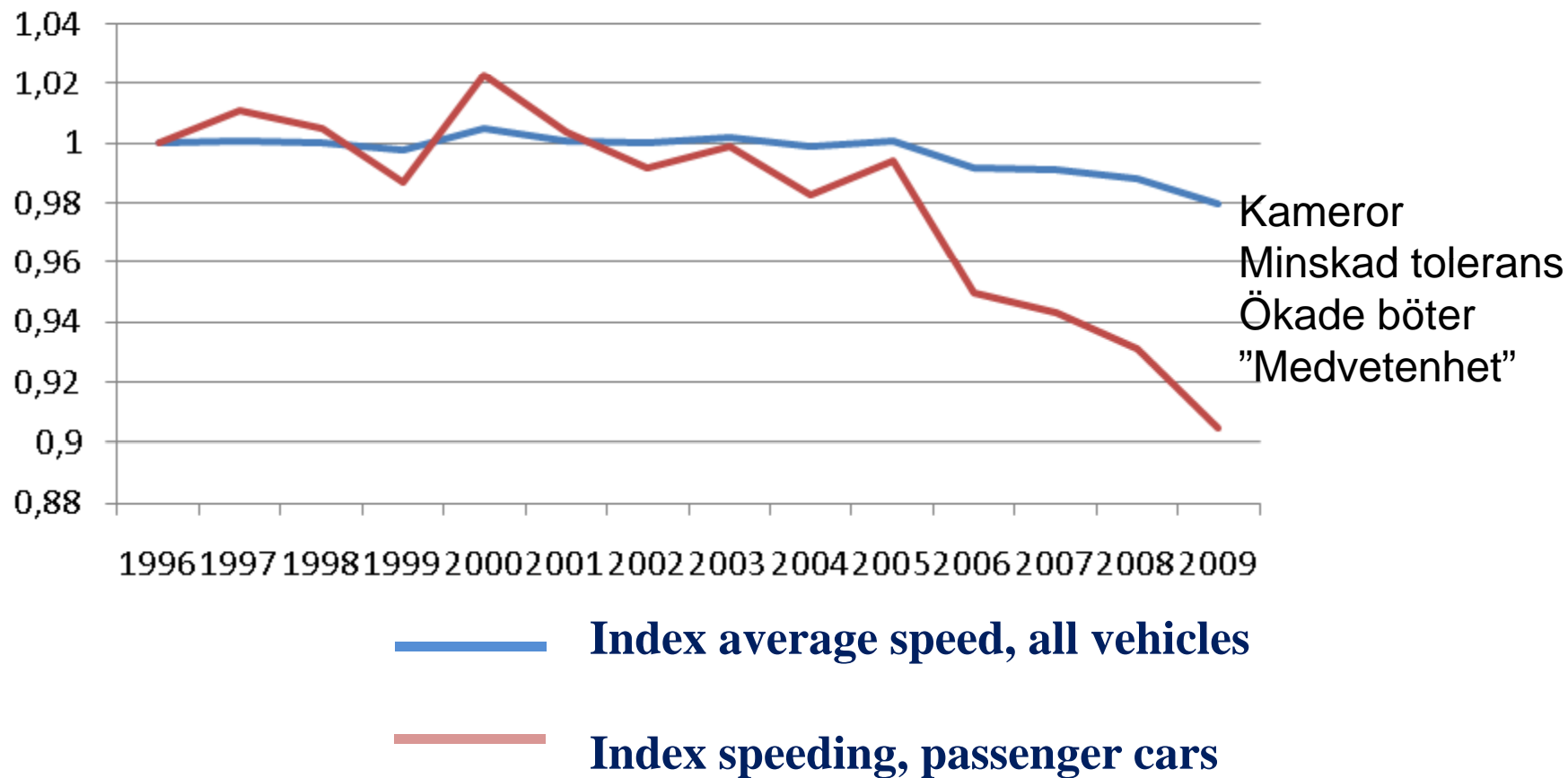
- Mötesfri 100/110 o 60
- 2 kf 100/80/60

Inriktning nya hastighetsgränser tätortsmiljö

- Motorvägar ska projekteras och trafiköppnas för 60, 80 eller 100 km/tim. Motorvägar ska vid höga flöden och/eller korta trafikplatsavstånd projekteras och trafiköppnas för varierande/tidsdifferentierad hastighet med intervall 100/80 eller 80/60 km/tim och eventuellt lägre hastighetssteg med AID(Accident Incident Detection)
- Övriga vägar ska projekteras och trafiköppnas för 30-40-60-80 km/tim beroende på trafikförhållanden och övriga förutsättningar.

Bakgrund

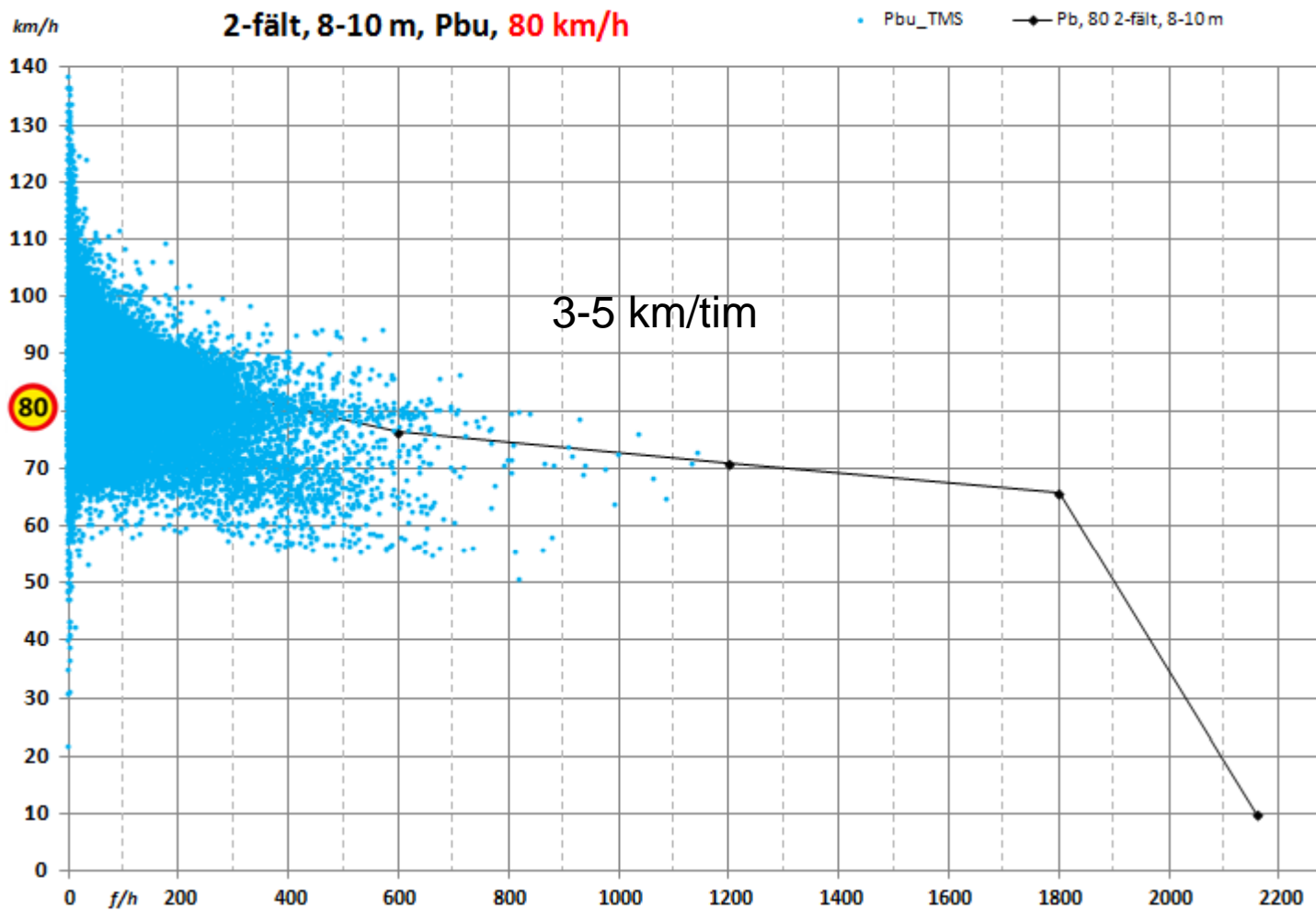
Hastighetsindex



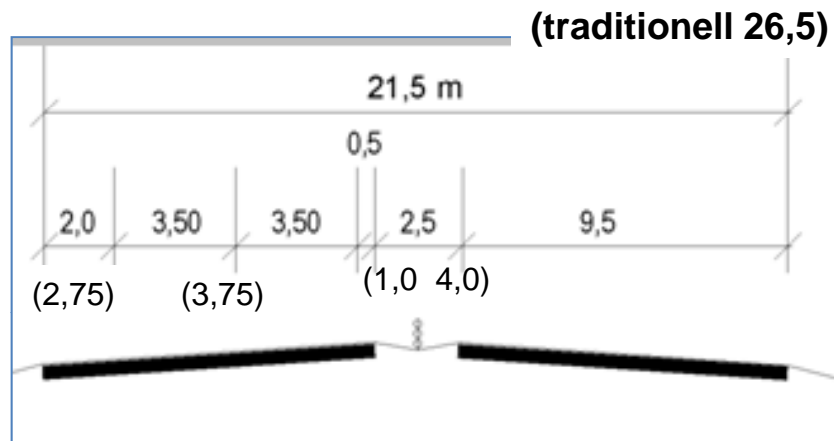
Statliga vägnätet nu

V	MV	MML	MLV	2 kf				Tot
				<125	<2000	<4000	>=4000	
30					24	2	1	26
40					4	1	1	5
50	0	0	2		626	78	48	752
60	0	0	0		9	6	6	20
70	6	1	13	3665	2033	177	117	5992
80	1	0	4		1042	176	79	1297
90	18	3	15		606	253	216	1075
100	6	23	116		204	11	4	219
110	126	7	28		1	0	0	1
120	33	0	0					33
tot	189	34	179	3665	4547	704	472	9789

Kommuner – små förändringar

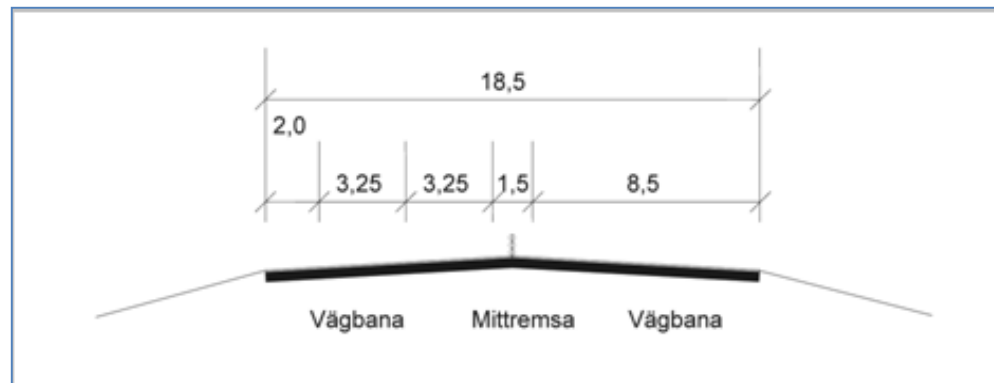


Motorvägssektioner

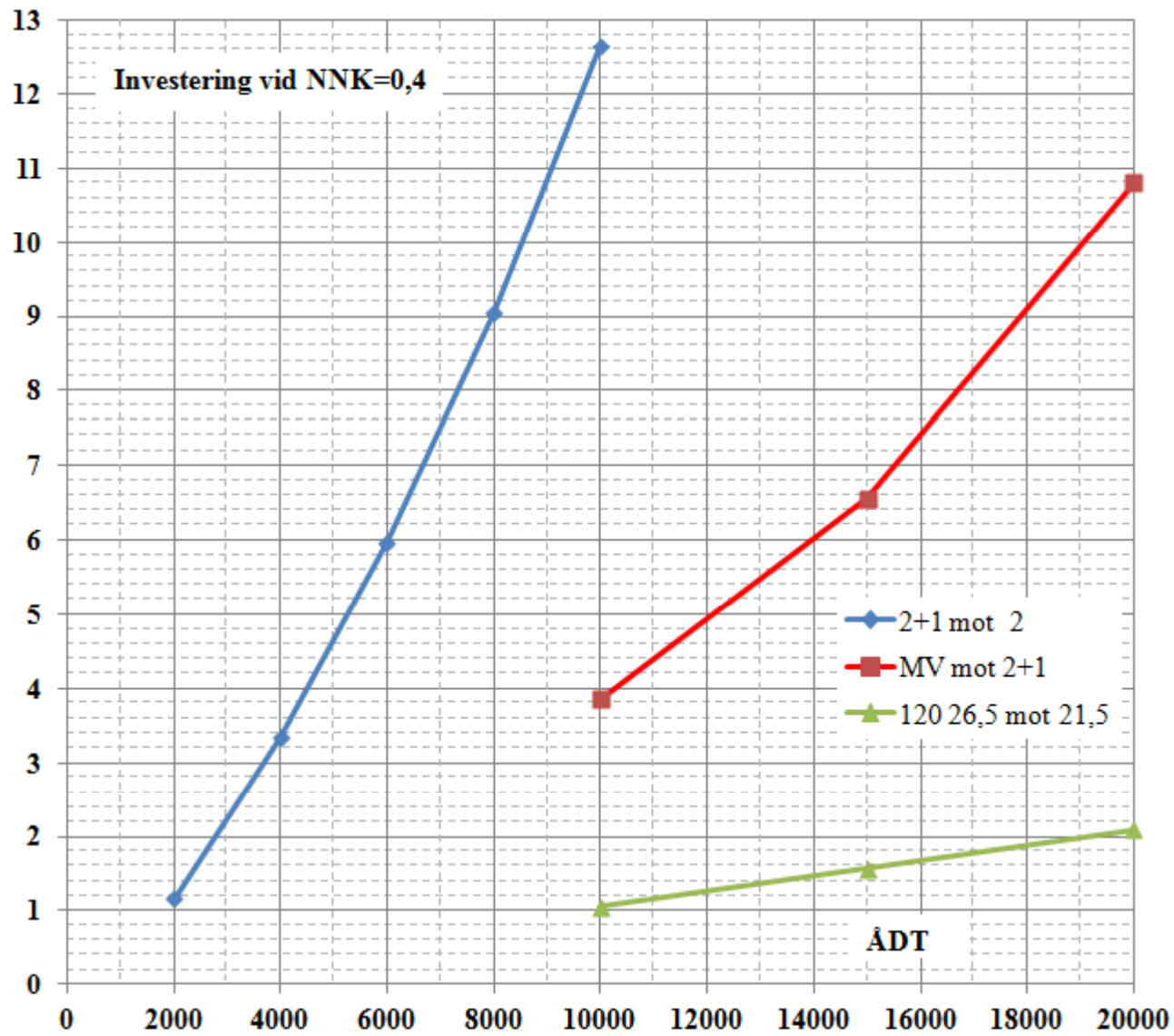


”Normal” motorvägssektion

- traditionell 2.75 3.75 3.75 1.0 4.0
- intrång, miljö ...
- optimal – slitage o mittremsa ?

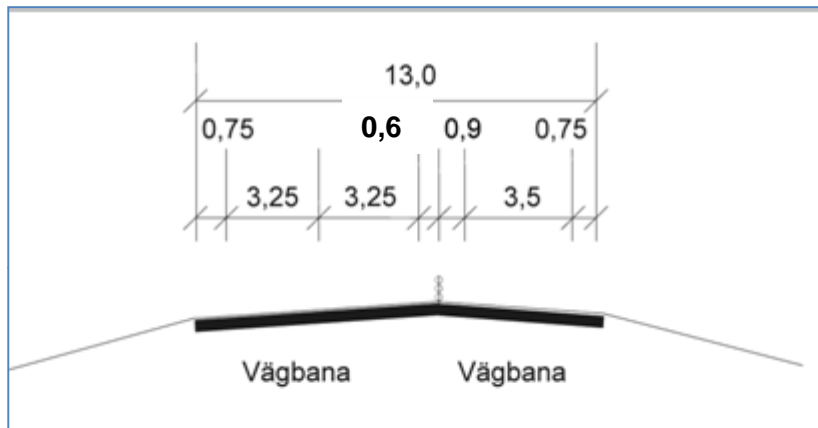


”Många” pågående projekt

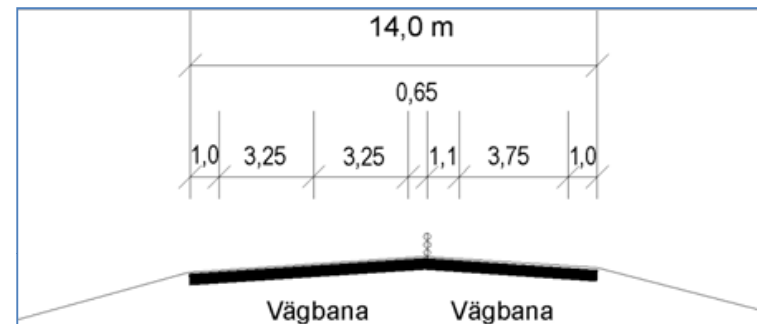


Mötesfria vägar

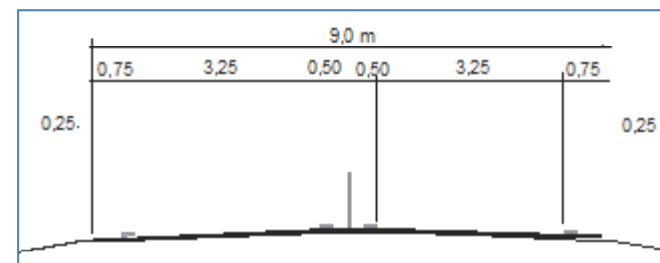
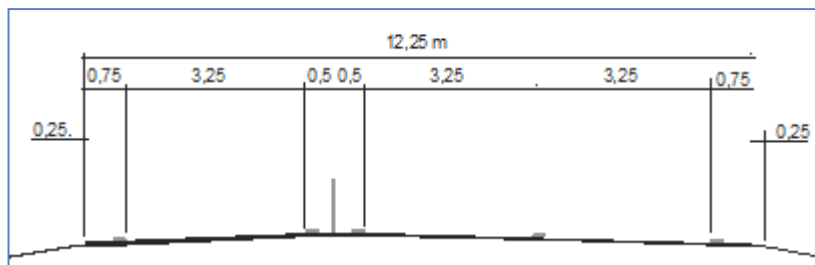
Befintlig 13 m ... 2+1 med GC



Ny 2+1 ... med GC



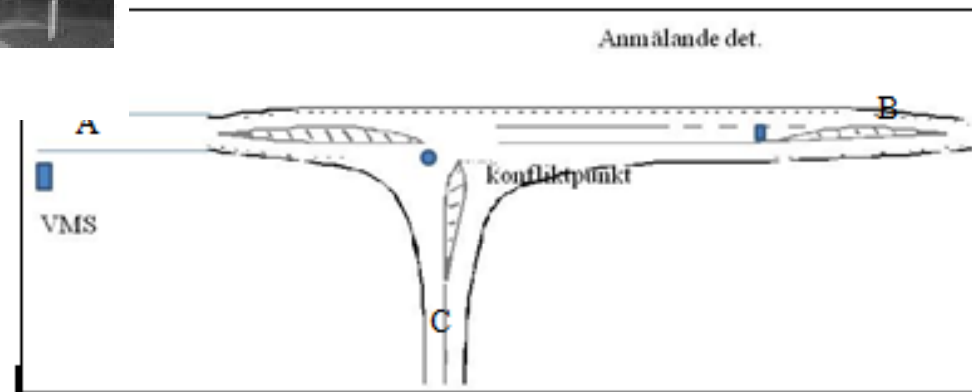
"Gles" 2+1 befintlig 9 m



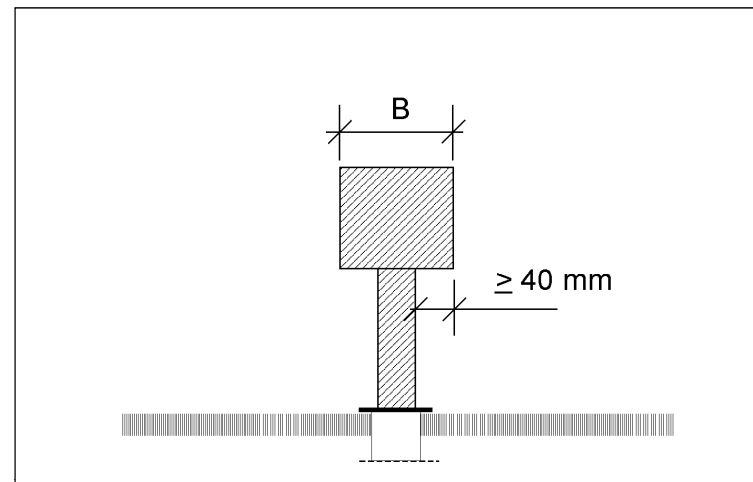
VMS – korsningar 60 km/tim



E22 Fogdarp



Räcken ?



Införande av EU direktivet

- del av den formella processen ?
-

Funktionskrav

Pågående/klar FUD?

- Säker framkomlighet – uppföljning räffling o smala/glesa 2+1
- Metoder för kapacitetsanalys/Rutsim – del av Nordkap
- GRUFF Grundvärden för fordon
- Planering och utformning för ett ökat gående/Översyn regelverk
- Cykling och gående vid större vägar
- Hållbar cykelinfrastruktur - Nya grundvärden och riktlinjer för utformning
- Utvärdering nya hastighetsgränser
- Räckesolyckor MC
- Avhandlingar:
samhällsekonomiska kostnader räcken
Safety evaluation of road characteristics