



Forsterket vegoppmerking (Räfflor)
Redegjørelse for regelverk og policy for bruk
av forsterket vegoppmerking (Räfflor),
C. Finland

NORDISK VEGOPPMERKINGSKONFERANSE
20-21 Mars, 2014

Tuomas Vasama, NTM-centralen i Nyland

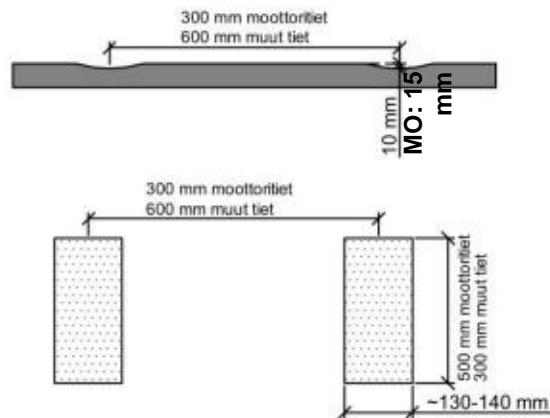
Finsk politik

- Förstärkta vägmarkeringar, räfflor, togs i bruk år 2006
- Inte ”vägmarkeringar” i lagstiftningen
- Mängden räfflor ökade snabbt
- Specialvillkor för bruk:
 - vägkategori
 - trafikvolym
 - beläggningsens bredd
 - vägrenens bredd

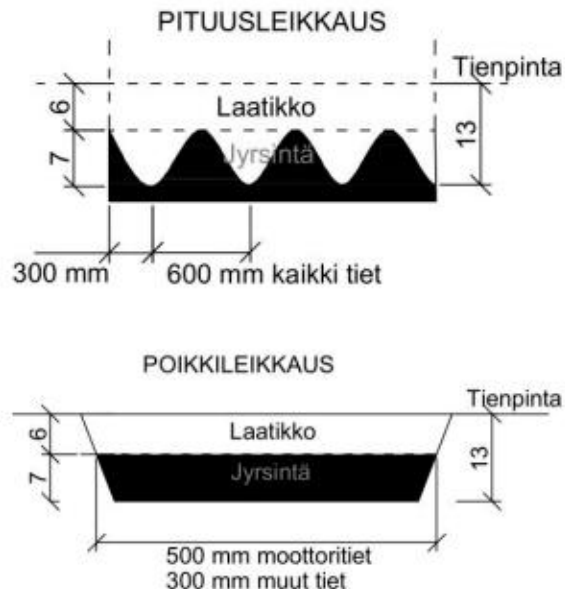
Specialvillkor, räfflor

- Kan sättas både på mittlinjen och i kanterna
- Alltid frästa, Kamflex eller motsvarande används inte mera
- Används inte när ≤ 60 km/h eller på tätt bebodda områden
- På mittlinjen, ÅDT >2000 fordon/dygn (huvudv.), >3000 fordon/dygn (regionv.), och beläggningen $\geq 7,5$ m
- Mittlinjen och kanten, ÅDT >4000 fordon/dygn (huvudv.), >5000 fordon/dygn (regionv.), och när beläggningen $\geq 9,5$ m
- Alltid på kanten vid motorvägarna (inte nödvändigtvis på broar)

Sylinterijysintä

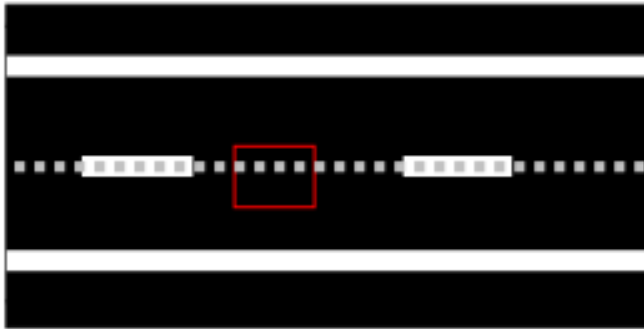


Siniaaltojysintä

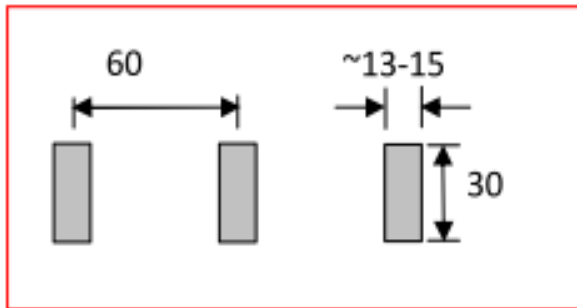


1. Cylinderfräsning

1.1 På mittlinjen



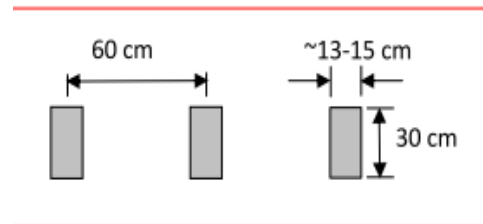
tyyppi 1



1.2 Vid kanten

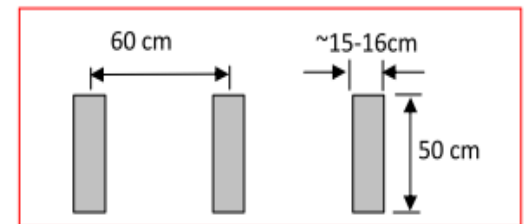


tyyppi 1



tyyppi 3

tyyppi 2



tyyppi 4



Sinusräfflor och thermoplastmarkering

Vad tycker personbilister om räfflor?

- Vid omkörning inte stor betydelse
- Fördelar:
 - Bättre information om körsituationen
 - Större spelrum
 - Större försiktighet
- Nackdelar:
 - Överraskande situationer
 - Svårigheter att behärska bilen
 - Buller- och vibrationstörningar
 - Sjunkande hastighet (vid omkörning)

Vad tycker invånare invid vägen om räfflor?

- Klart största delen av invånarna understöder räfflor
- Varannan tycker att bullerstörningar är obetydliga i förhållande till säkerhetseffekter

Motgångar...

- Fräsning av gammal beläggning ledde i början till stenslep => vindruteskador
- Sinusräfflor på mittlinjen har orsakat problem för motorcyklister



