

## M11 – Smalle spor ved Hedevej

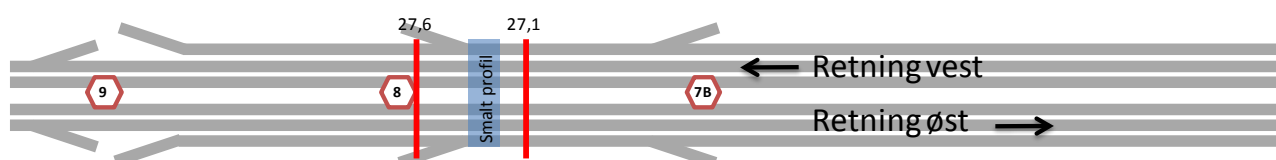
### Design

Ca. 100m strækning med smalt profil: Venstre spor: 220 cm, Midt spor: 230 cm, Højre spor: 290 cm

Ellers 3 spor øst/vest for med 250/275/300 cm sporbredder.

Kun 2 spor fra <9> hvilket nok udgør flaskehalsen i systemet.

Hastighedsbegrænsning – 80 km/t



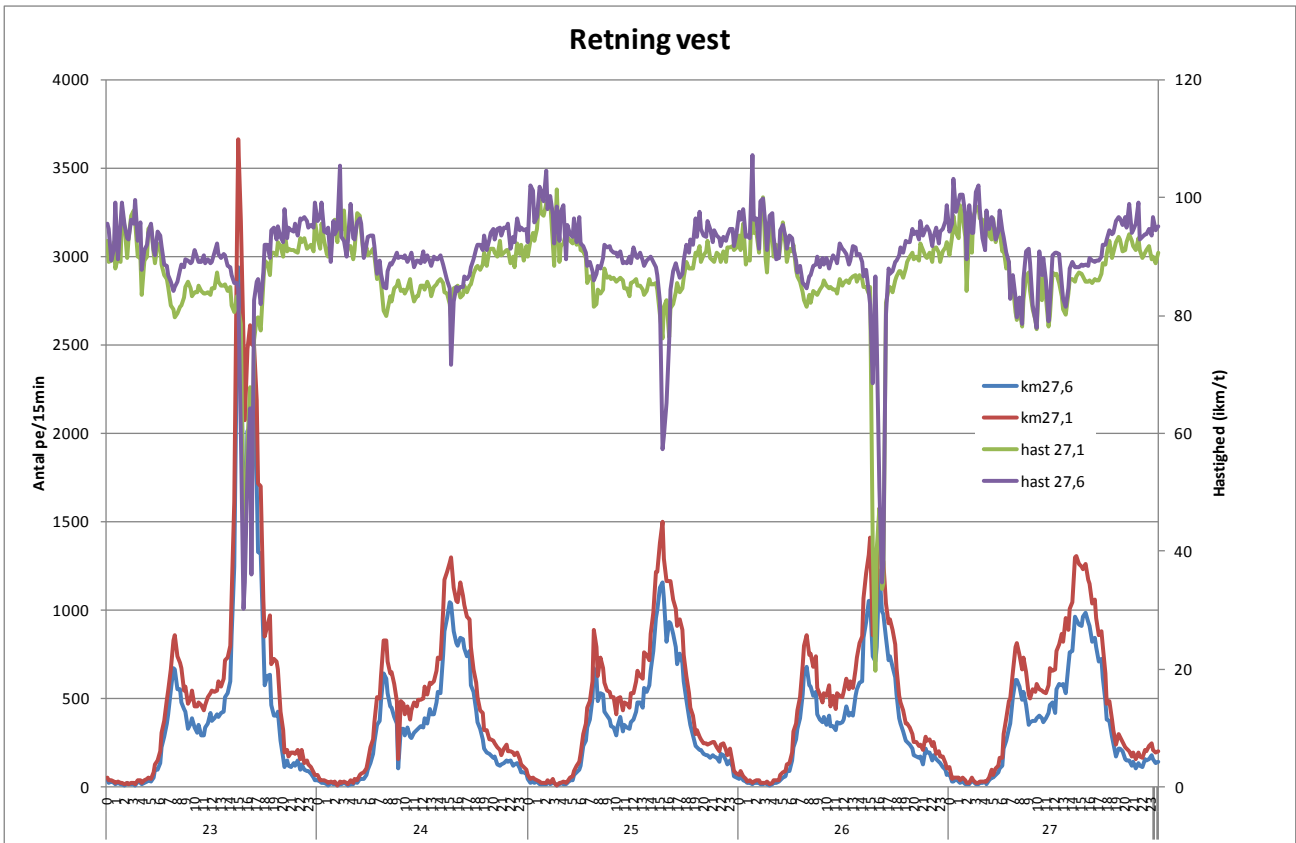
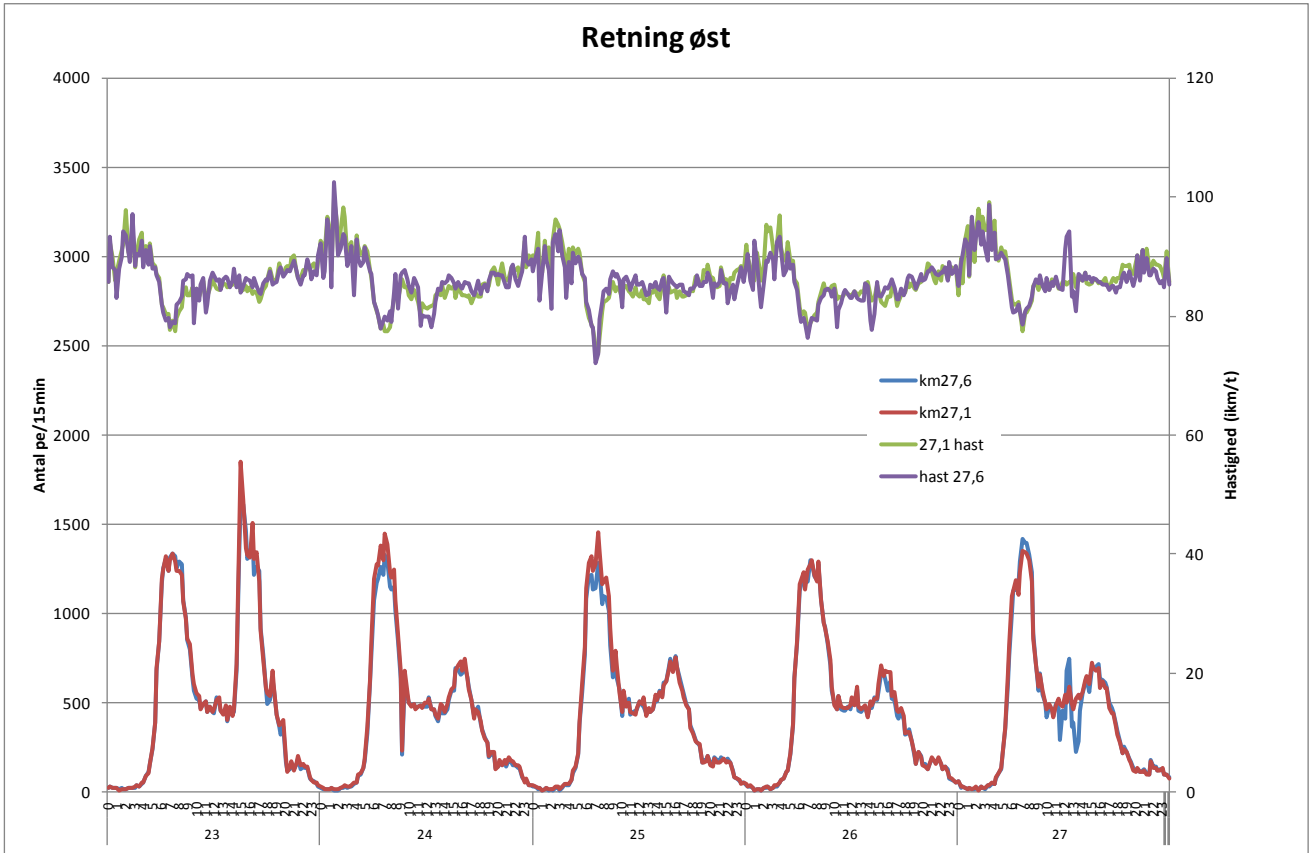
### Trafik og hastighedsdata

Dataopsamling i km27,1 og km27,6 – umiddelbart øst og vest for lokalitet med smalt profil.

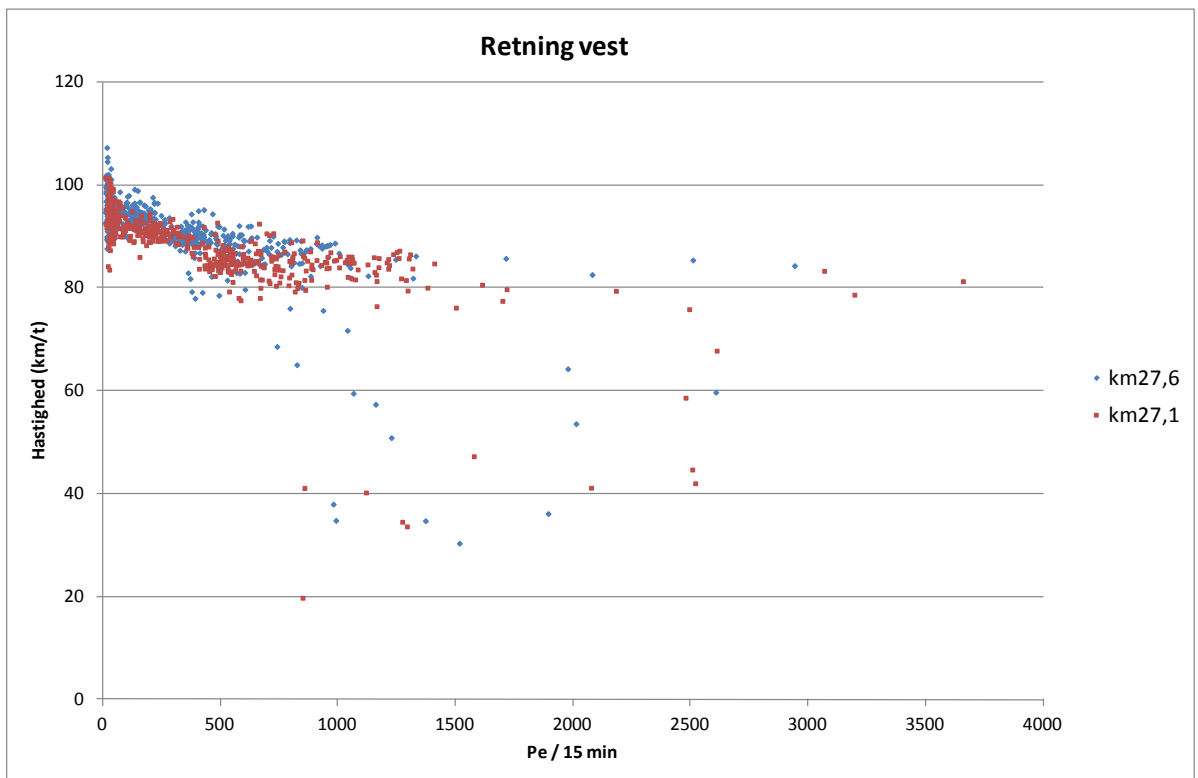
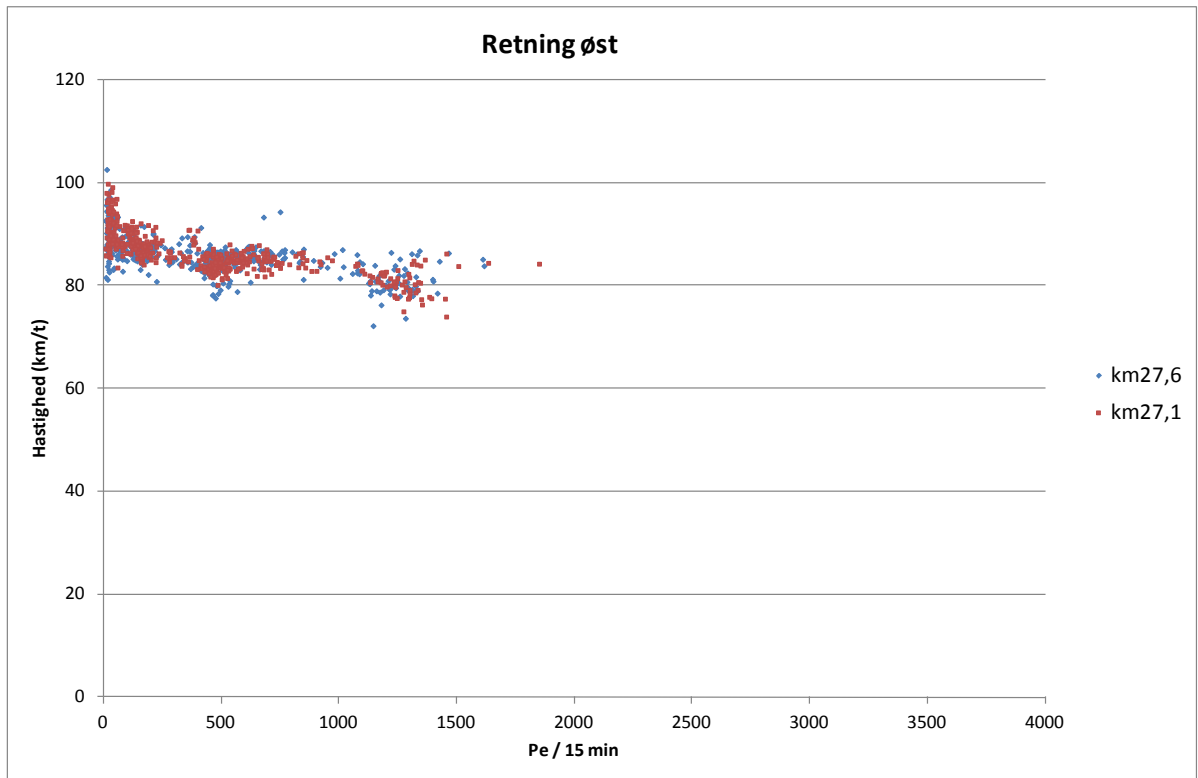
Registreret med radar (sidemonteret).

Periode: 23-27 januar 2012 (man-fre).

Registreret trafik-flow (pe/15 min) og hastighed (km/t) opdelt på dag/time



## Speed-flow



## Sporbenyttelse – km27,1

