

Plattelandswegen mooi en veilig:

een beeldenboek



Samenstelling presentatie: Wim Hauptmeijer en Ceciel van Iperen







Overzicht presentatie

- 1 Waarom een beeldenboek ?
- 2 Voor wie ?
- 3 Wat en hoe ?



1. Waarom een 'Beeldenboek plattelandswegen'?

- Bijdrage aan verkeersveiligheid (2005: 200 verkeersdoden)
- Bijdrage aan landschap en cultuurhistorie
- Alternatieven voor technische maatregelen
- Leren van projecten
- Inzicht in planproces
- Bundelen van kennis over 'natuurlijk sturen'





















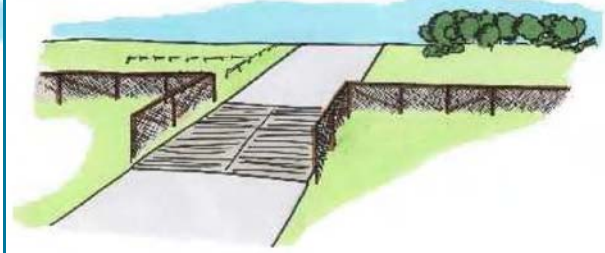
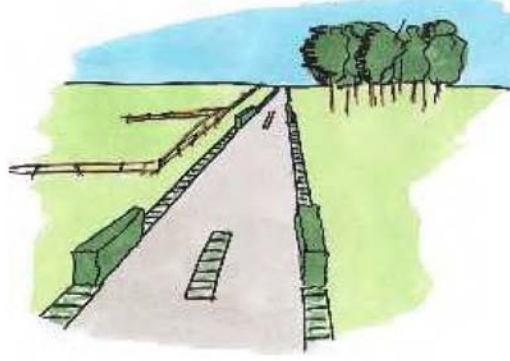
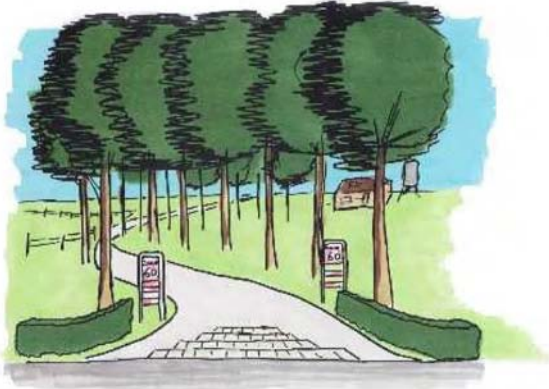




2. Voor wie ?

- Landschapsarchitecten en verkeerskundigen
- Bestuurders
- Bewoners en belanghebbenden
- Onderwijsinstellingen





Huidige situatie



Huidige situatie



Huidige situatie



Toekomstige situatie



Toekomstige situatie



Toekomstige situatie

3. Wat en hoe ?

Deel 1 Bouwstenen



1. Weg en landschap



2. Weg en veiligheid



**3. Communicatie en
burgerparticipatie**



3. Wat en hoe ?

**Deel 1
Bouwstenen**



1. Weg en landschap

2. Weg en veiligheid

3. Communicatie en
burgerparticipatie

Deel 2 Het proces



4. De start

5. Structuurvisie

6. Ontwerp krijgt vorm

**7. Van ontwerp naar
realisatie**

**8. Beheer, onderhoud
en monitoring**

3. Wat en hoe ?

Deel 1
Bouwstenen

Deel 2
Het proces

Deel 3
Synergie



1. Weg en landschap

4. De start van een project

2. Weg en veiligheid

5. De weg in breder verband;
naar een structuurvisie

9. Belvedere

3. Communicatie en
burgerparticipatie

6. Het ontwerp krijgt vorm

10. Shared Space

7. Van ontwerp naar
realisatie

11. Kosten en baten

8. Beheer, onderhoud
en monitoring

Projectvoorbeelden

Weg in het heuvelland



Weg in een laagveengebied





Beplanting: als vergevingsgezinde berm



Bermen: Tunwallen als vergevingsgezinde omgeving

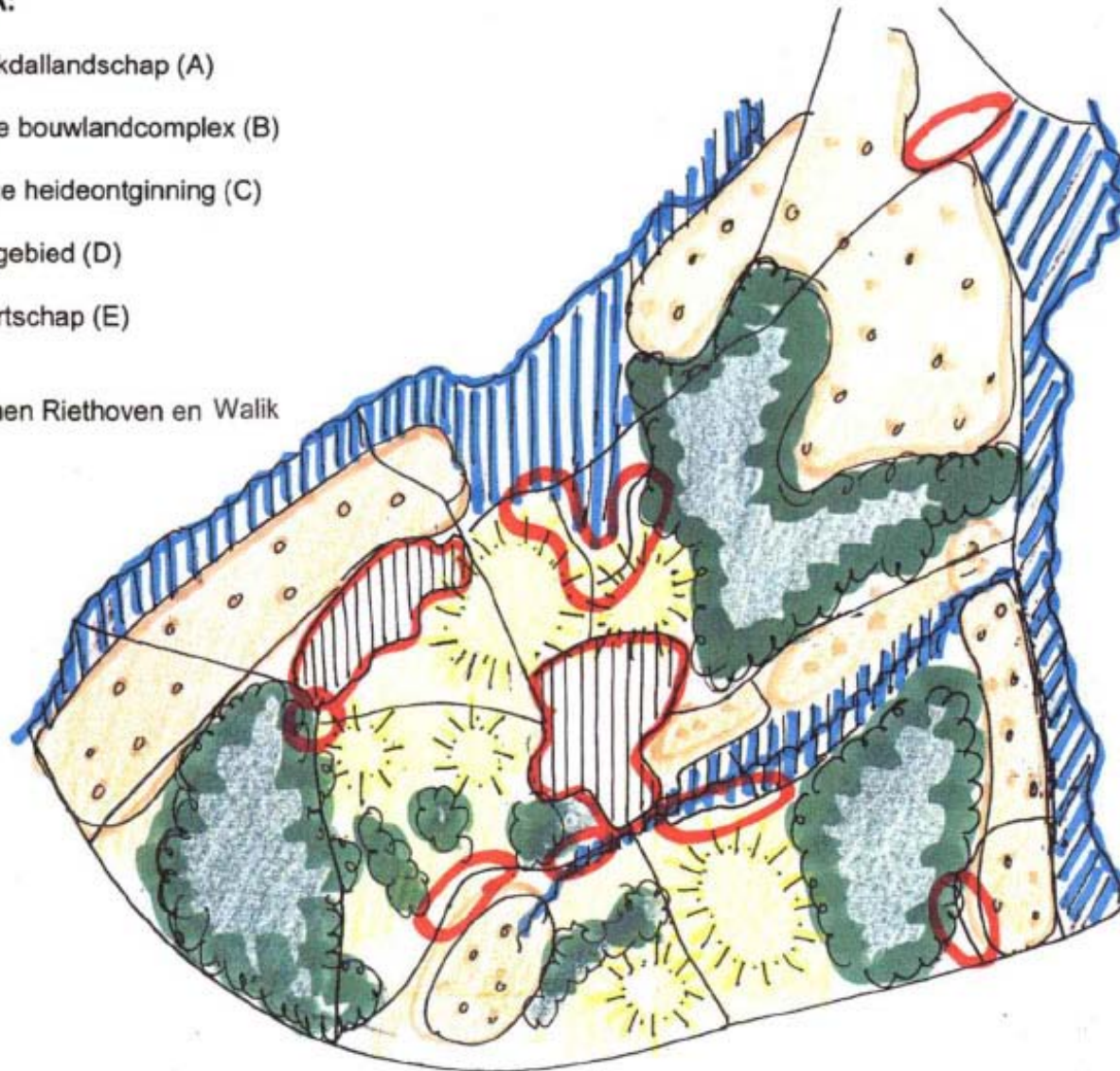


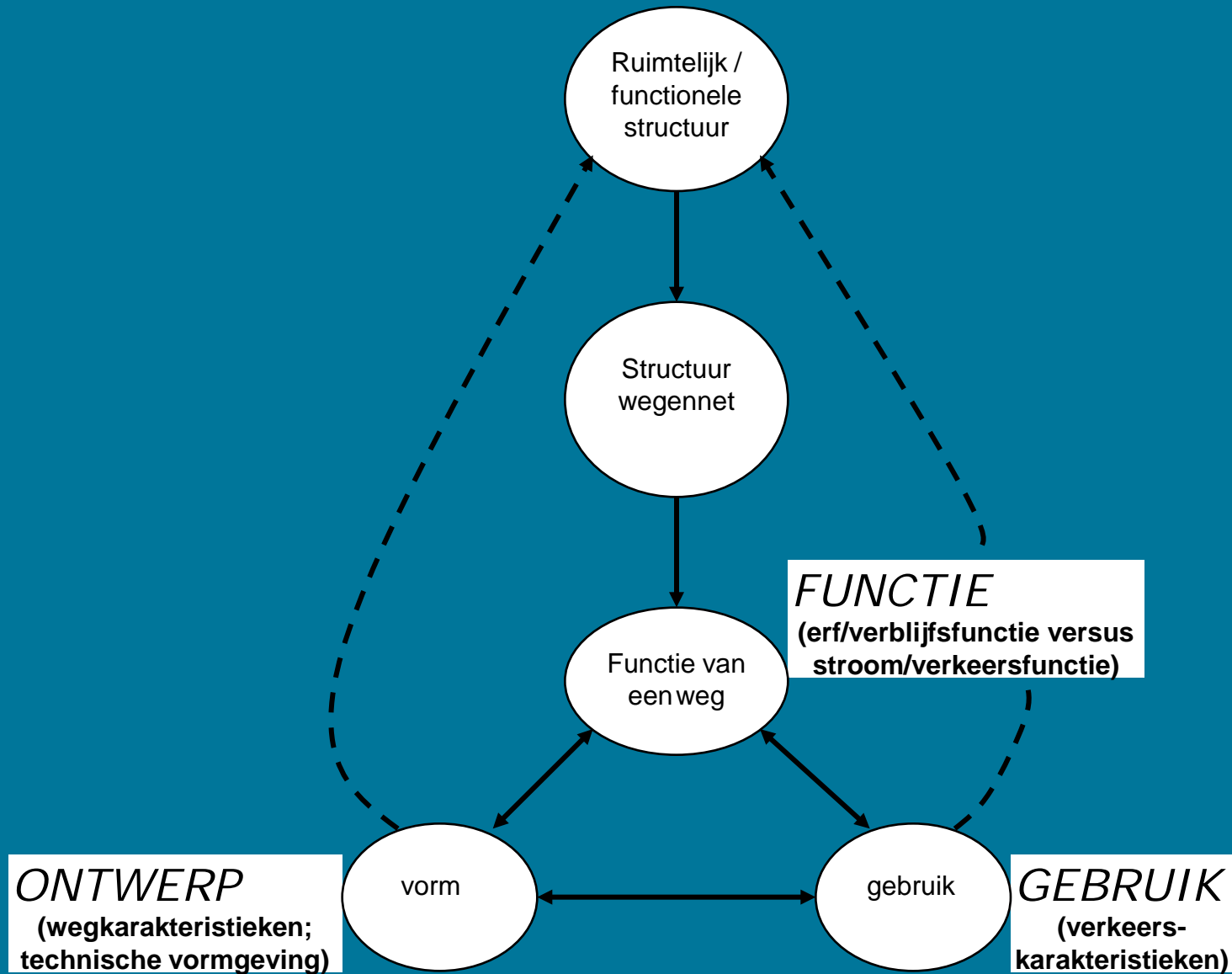


figuur 2.1: de landschapeenheden binnen het plangebied

LEGENDA:

-  beekdallandschap (A)
-  oude bouwlandcomplex (B)
-  jonge heideontginning (C)
-  bosgebied (D)
-  buurtschap (E)
-  kernen Riethoven en Walik









Parkway met typerende singelbeplanting



Het open karakter van een polderweg





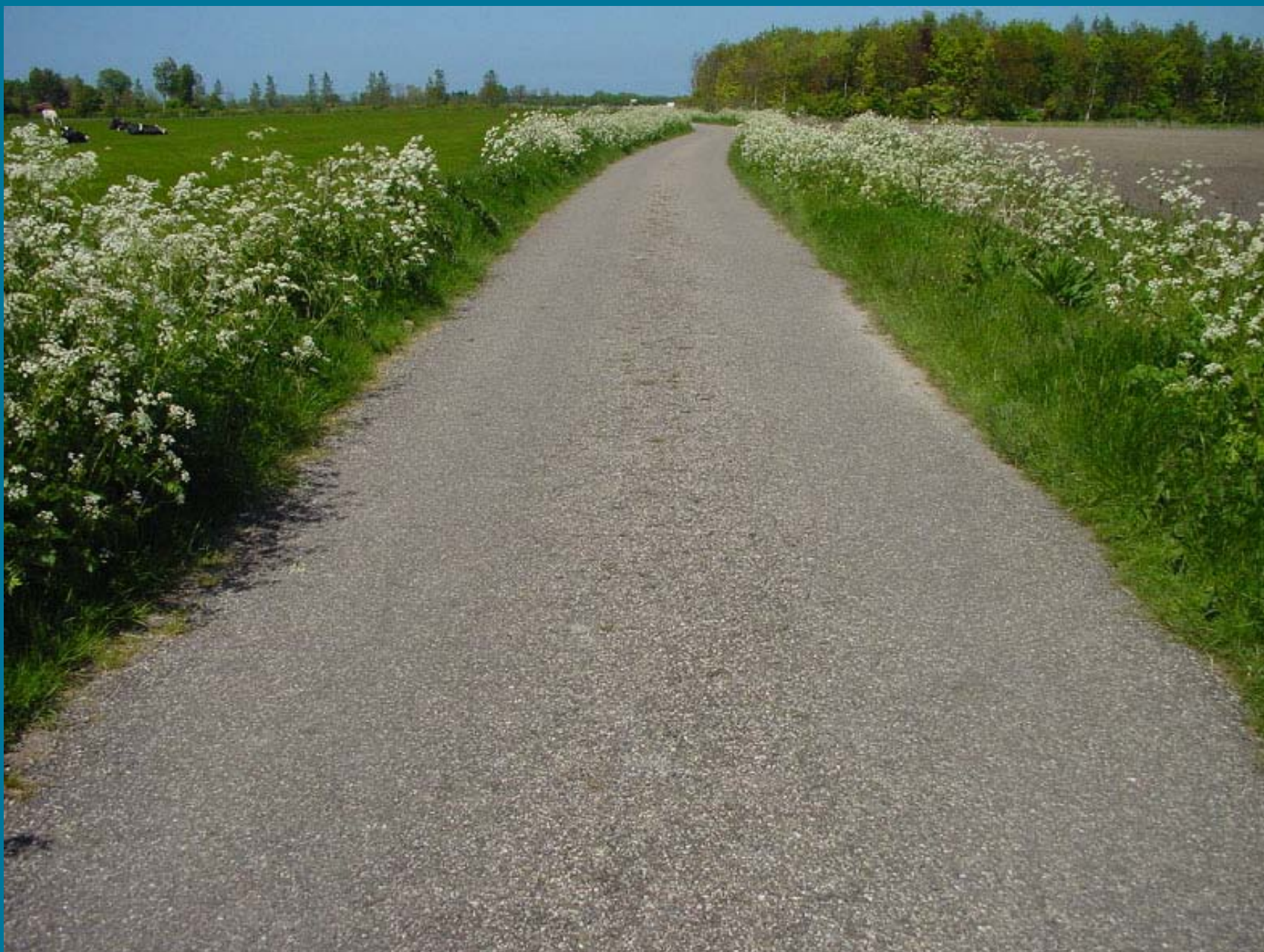




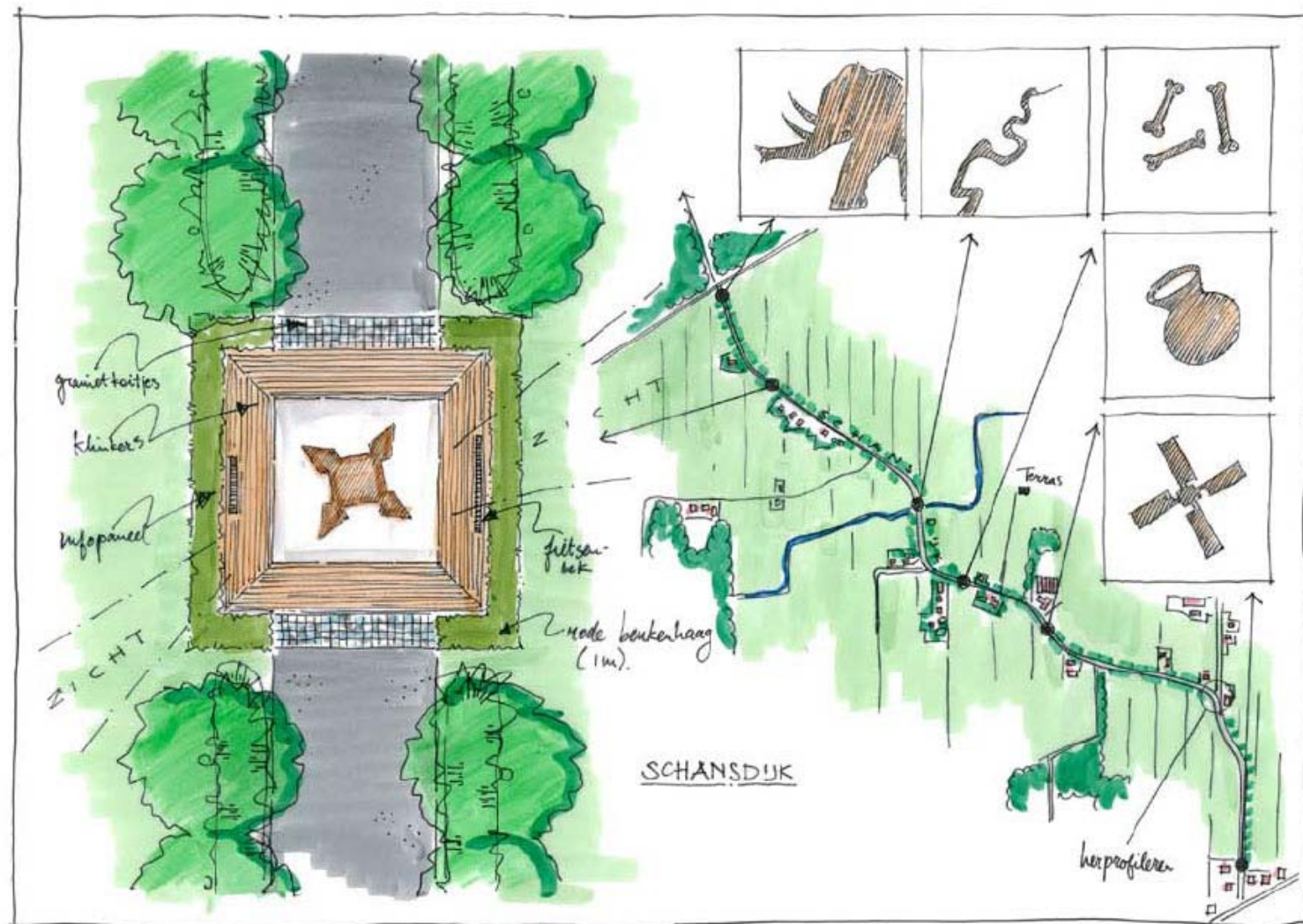








Schetsontwerp de Schansdijk





Baten

- verkeersveiligheid
- cultuurhistorie
- landschap
- natuur
- lagere onderhoudskosten



- grote wateren
- zandgebied
- heuvelland
- rivierengebied
- zeekleigebied
- hoogveenontginningsgebied
- stedelijk gebied
- kustzone
- droogmakerijen
- laagveengebied

