



Jan-Erik Elg  
Nationell samordnare APV



SDM 943



**FALCK**

RJA 099

AMBULANS SJUKVÅRDEN I REGION SKÅNE

RÄDDNINGSTJÄNST  
112

Produktion



10 M TAC

Arbete på väg - startside / Vägverket - Microsoft Internet Explorer

Arkiv Redigera Visa Favoriter Verktyg Hjälp

Adress [http://www.vv.se/templates/page3\\_1272.aspx](http://www.vv.se/templates/page3_1272.aspx)


**Vägverket**

» Startside » A-Ö » Kontakt » Översikt  English | Andra språk  Lättläst

**Arbete på väg**

- » Blanketter
- » Exempelsamling
- » Fordonsutmärkning
- » Lyktor
- » Långsgående tunga skydd
- » Nyhetsarkiv
- » Rapporter
- » Skyddsklassade och lågtrafikerade vägar
- » Styrande dokument
- » TMA
- » Tung skydd
- » Utbildning
- » Vägmarken och trafikplaneringar


**Direktkontakt med Vägverket**

 Ställ frågor och lämna synpunkter till oss!

» Startside » Vagnätet » Arbete på väg

### Arbete på väg

På den här sidan finns information om Arbete på väg.




**Nyheter!**

Nyhetsblad

- » Nyhetsblad 2, 2006-05-30 om beslut och förändringar som är på gång (PDF-fil, 284 kB)

**Beslut**

- » Trafikbuffert vid vägarbeten (PDF-fil, 364 kB)
- » Tung avstängning vid trafikmätning på huvudvägnätet 2006 (PDF-fil, 998 kB)
- » Fordonsmärkning av tillvägshållningsborden (PDF-fil, 1,2 MB)
- » Bilaga till Fordonsmärkning av tillvägshållningsborden (PDF-fil, 106 kB)



**Länktips!**

- » Vägutrustning, skyddsanordningar
- » Aktuella vägarbeten

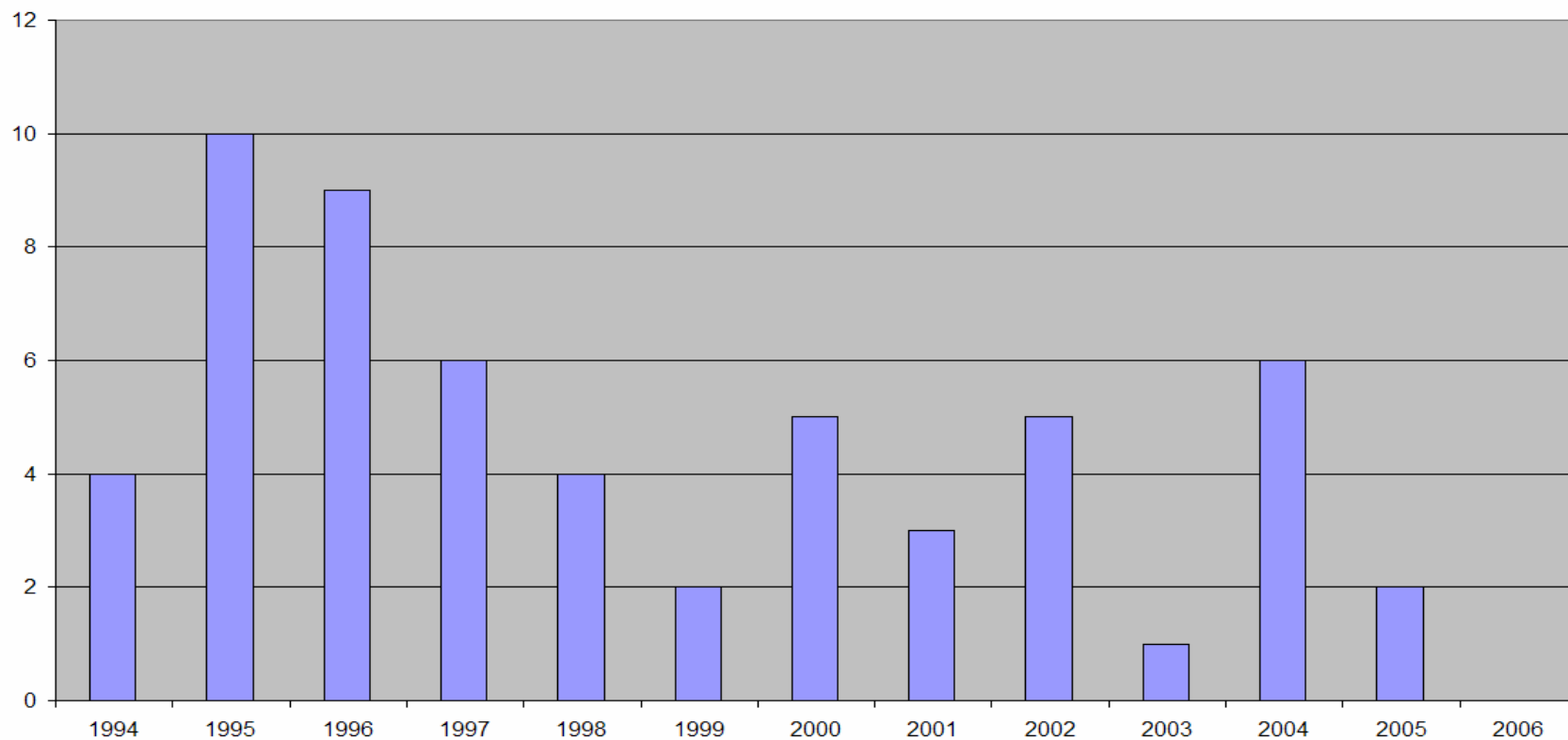
Uppdaterad 2006-08-08

© Vägverket 2004 Röda vägen 1, 781 87 Borlänge 0771-119 119 » [vagverket@vv.se](mailto:vagverket@vv.se)

Klar Lokalt intranät

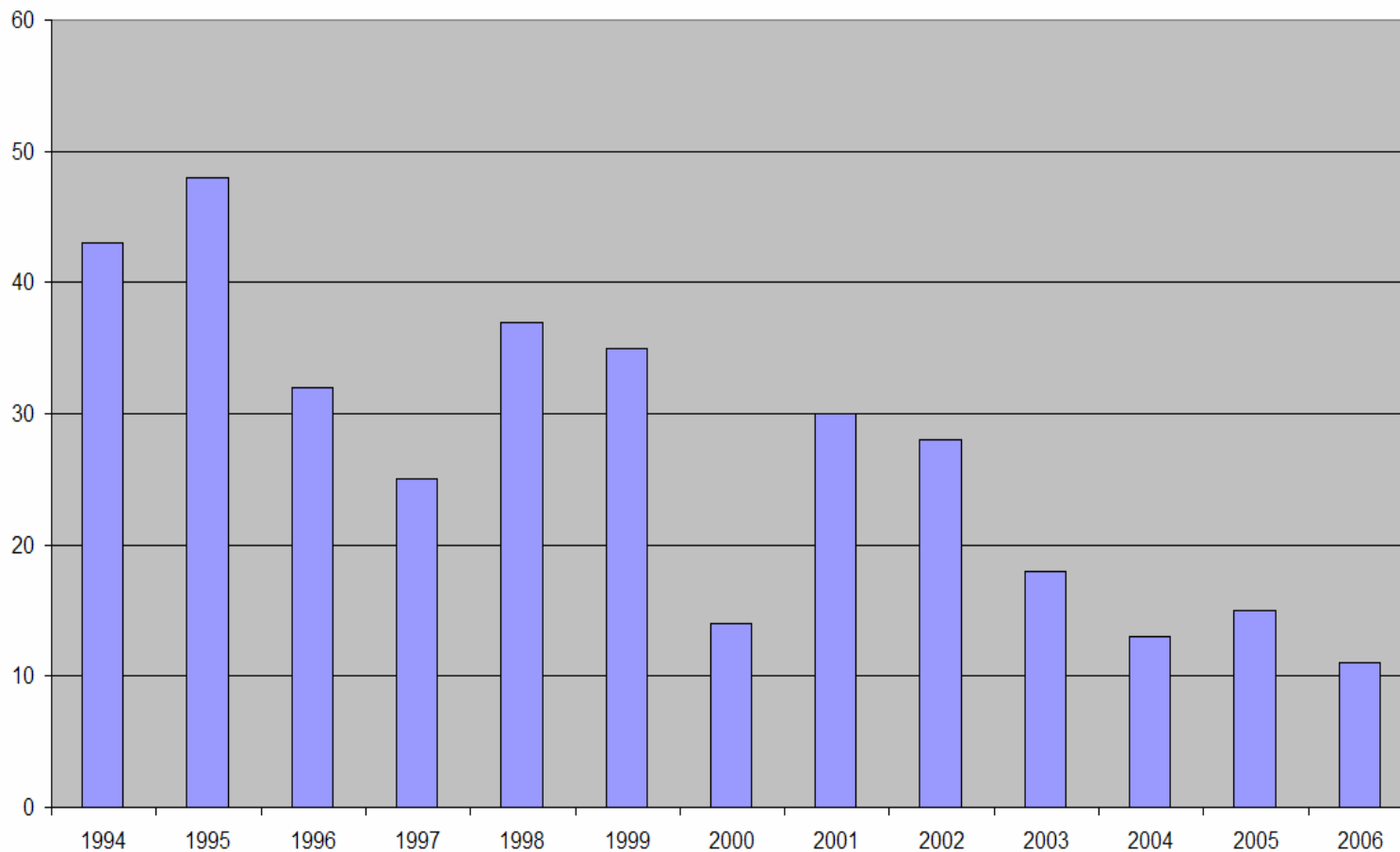
[www.vv.se/apv](http://www.vv.se/apv)

## Antal döda, polisrapporterade olyckor 1994 - 2006



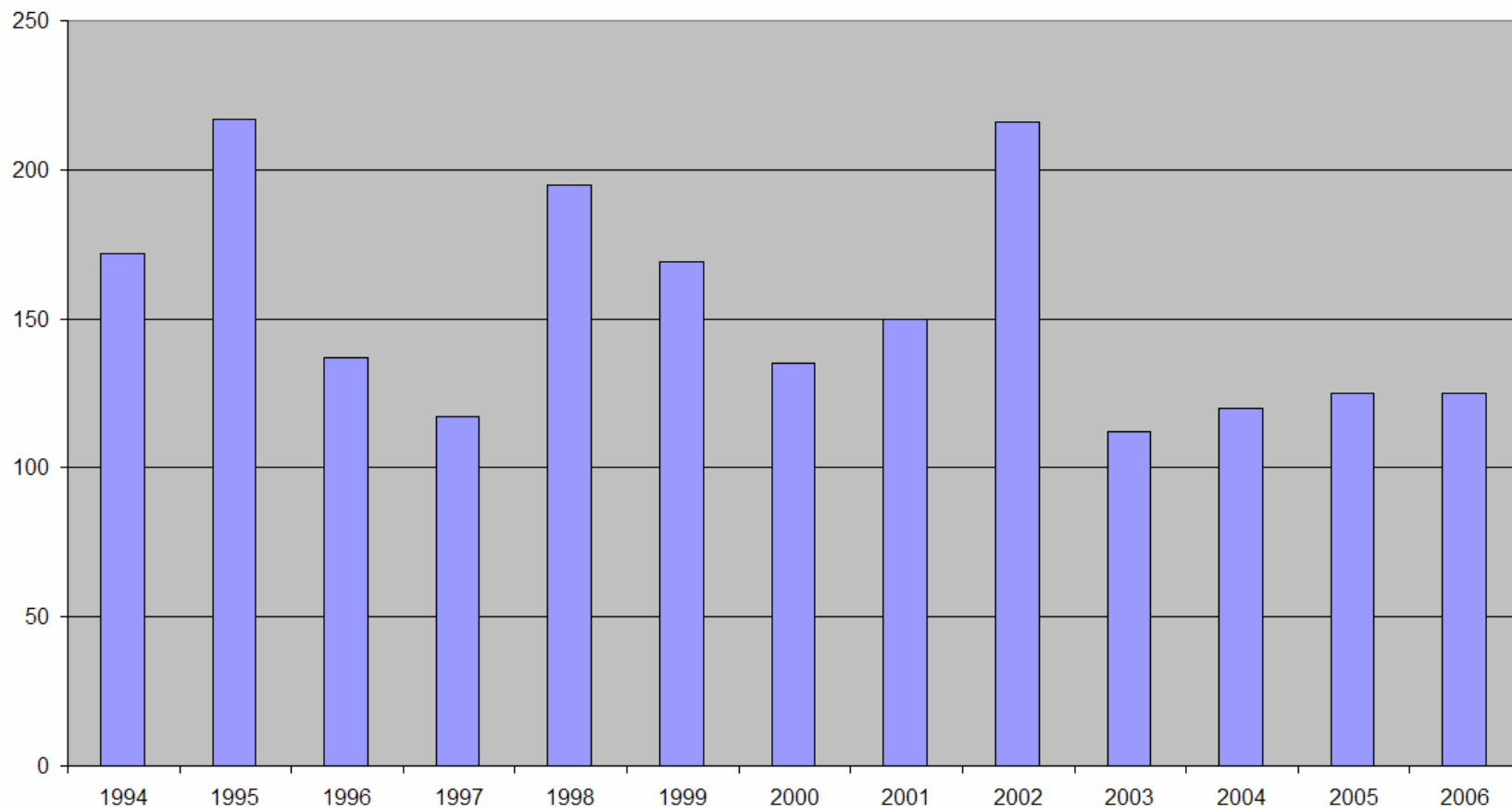
## Antal svårt skadade, polisrapporterade olyckor

1994 - 2006



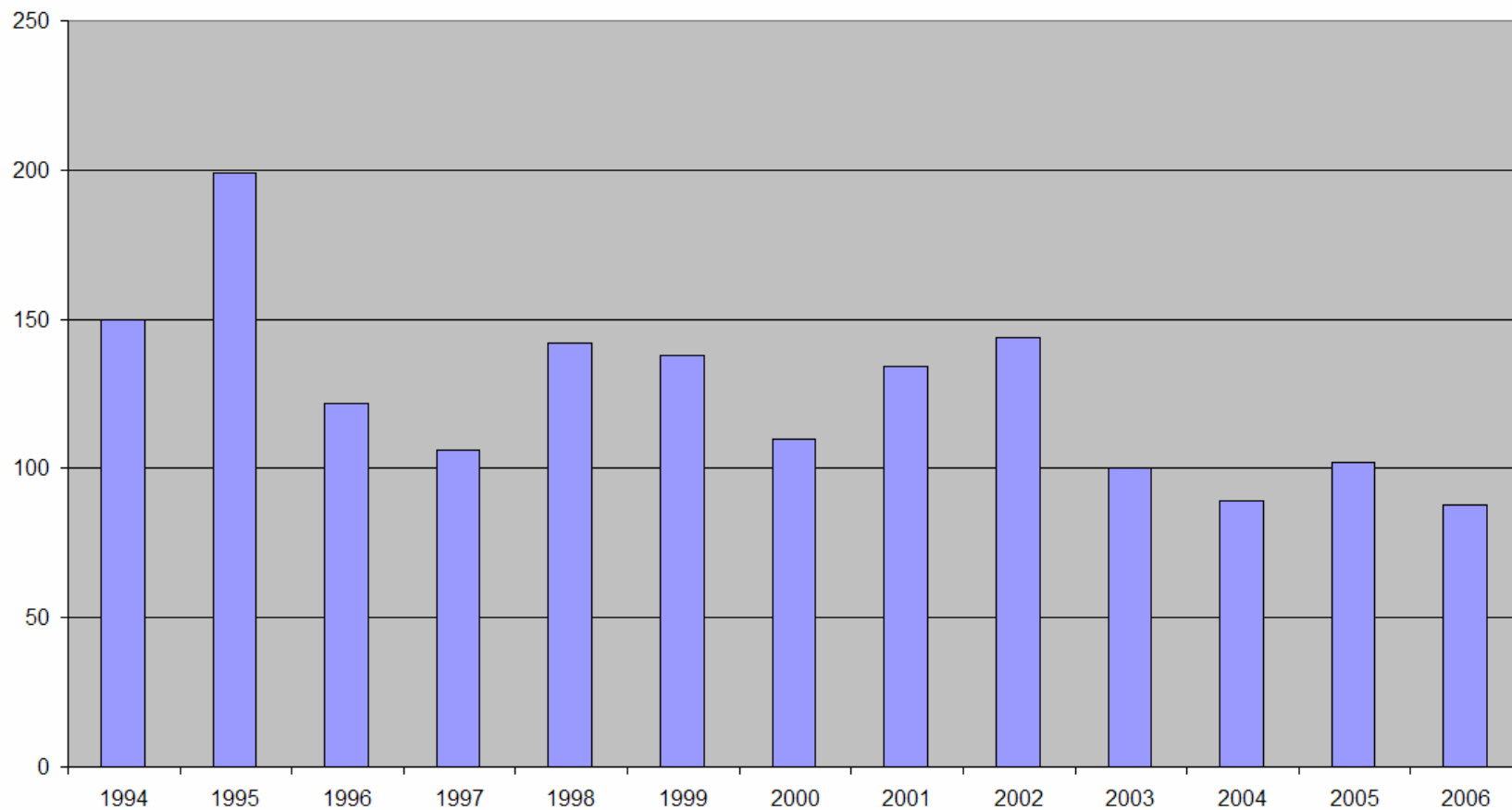
## Antal lindrigt skadade, polisrapporterade olyckor

1994 - 2006



## Antal polisrapporterade olyckor

1994 - 2006



- **Ny VMF**
- **Ny VVFS**
- **Ny IFS**
- **Handbok**

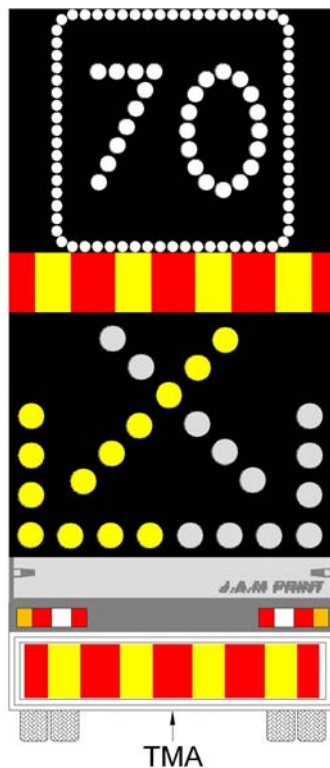


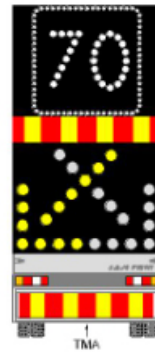


**Annan innebörd?**



# Rekommenderad hastighet på fordon

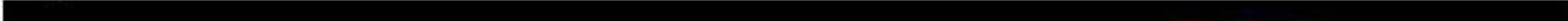




~~Föreskrift~~



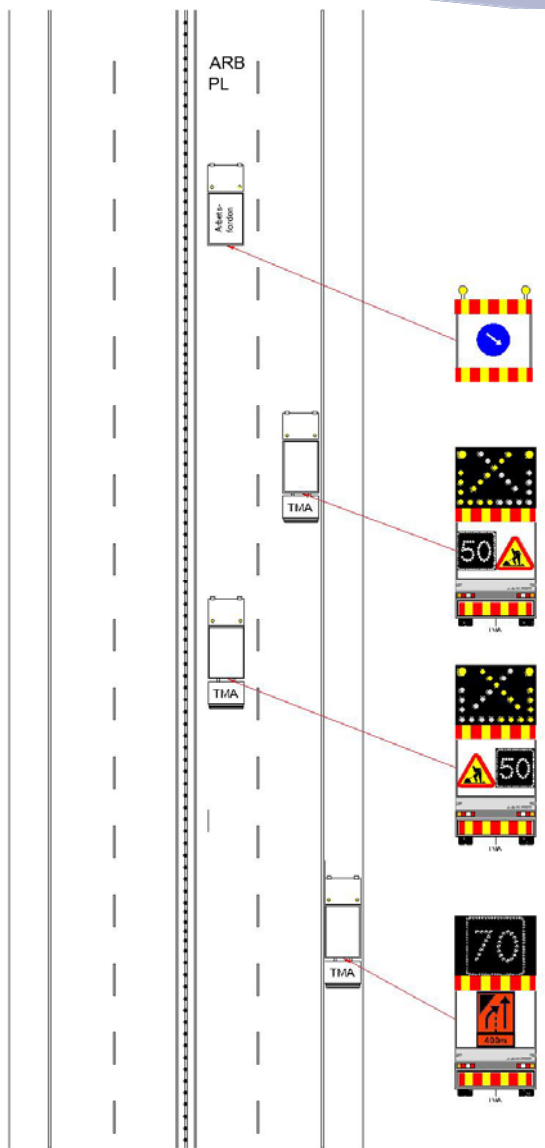
Väg



Mini gupp

Aktivt arbete

# Chikaner vid vägarbeten på motorväg

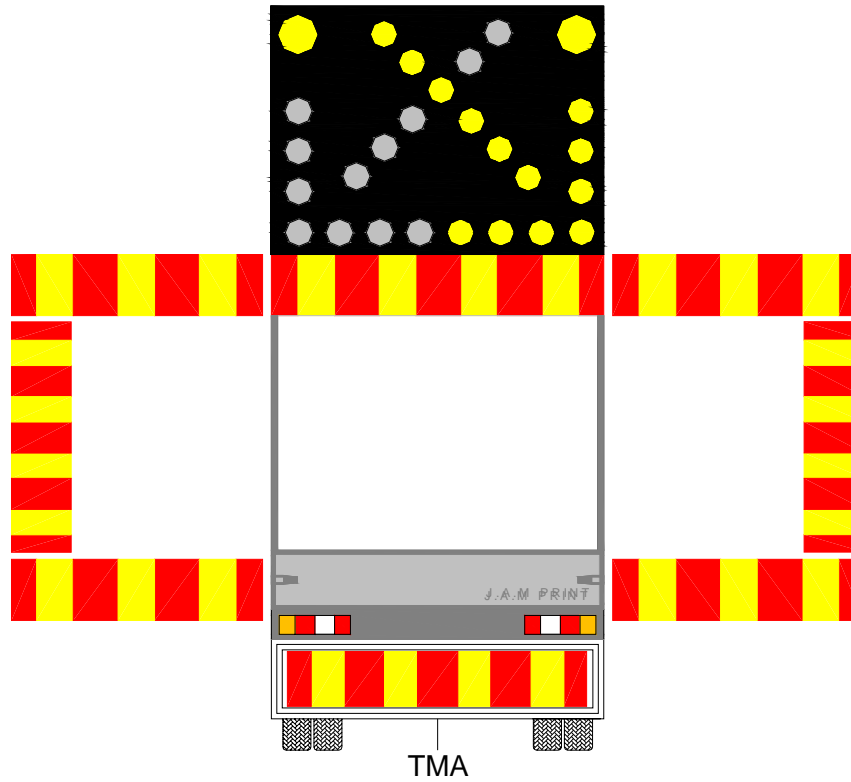


# ”Bredploegen”

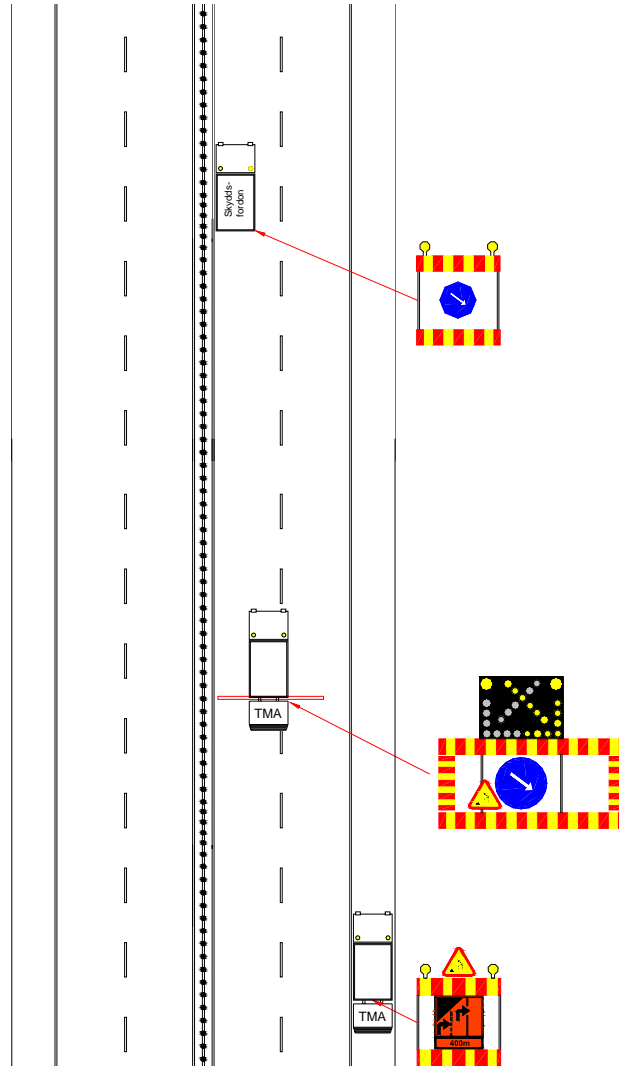


Full plogbredd 8,6 meter  
Vinges utskjut ca 5 meter  
Utmärkning: 4 röd/vita lyktor  
och en varningslykta









# Fluorescerande reflexfolie



# Korrekt fordonsmarkering

