

Cleanosol AS

Active Roadmark Thinking – for sikkerhetens skyld

ACTIVE ROADMARK THINKING





Entreprenørens kjede av kvalitetskontroller.

- Materialprodusenten kontrollerer rutinemessig råvarer fra godkjente leverandører.
- Materialprodusenten har kvalitetsoppfølging i egen produksjon.
- Kalibreringer i fabrikk av måleinstrumenter, spesielt vekter.
- Entreprenørens kalibrering av instrumenter, hovedsakelig :
 1. Lengdemåling
 2. Temperatur
 3. Mengde
- Visuell vurdering av mannskaper
- Intern stikkprøvekontroll.

Avviksrapportering

Produkt- egenskaper – emballasje el lignende.

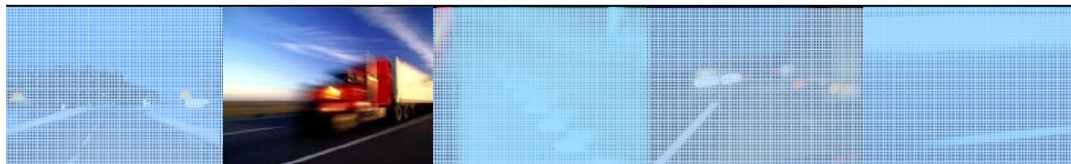
Underlag veibane- dårlig asfalt.

- urent –snaus.

Formarkering stemmer ikke med standarder.

Oppmerking utført under forhold som ikke er anbefalt,
typisk for nyanlegg sent på året.

Mengder avviker i forhold til bestilling.



Avviksrapportering

Registreringsnr.

Beskrivelse av avviket

Kostnad for dette avviket

Type:-klage?-rutine?-utstyr?-materiale?

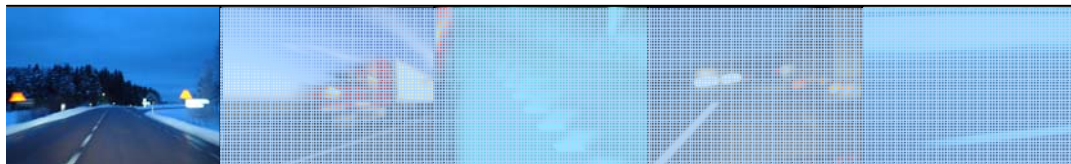
Fastsette leverandør, sted hvor avvik oppstod, årsak.

Behandling i organisasjon

Korrigerende tiltak –ansvar for prosess

Kostnad og frist for korrigering av tiltak

Lukking av avviket.



Ulik oppfølging avhengig av kontraktsform”

Ved ”**vanelige**” **kontrakter** er oppfølging og ansvar delt.

Selv om entreprenøren står ansvarlig for utførelse har ofte veiholder

Valgt materialtype og tykkelse.

Ved **funksjonskontrakt** er ansvaret 100% entreprenørens.

Ved **underentreprise** er hovedentreprenør ansvarlig.

Funksjonskontrakt.

Kvalitet på veimerkingen ved ansvarsinngåelse.

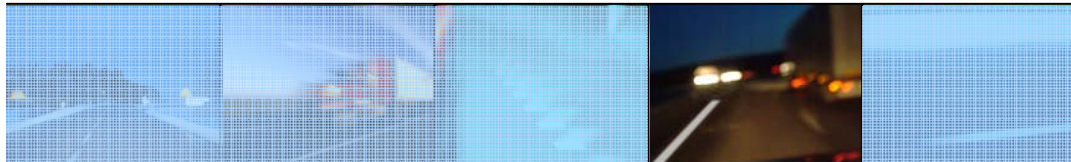
Merkostnader for oppretting av etterslep

Dokumentasjon i kontraktperioden

Alt arbeid er entreprenørens kostnad

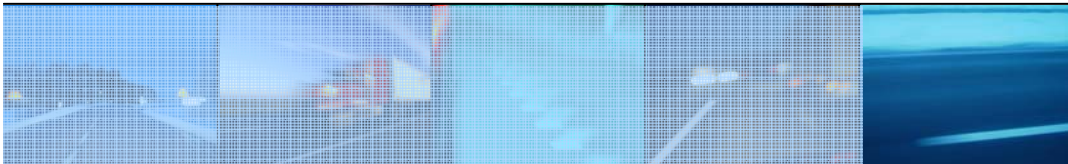
Kvalitet ved avlevering av objekt

Dokumentasjon av utgang +/- mot byggherre.



Entreprenørens interne kontroll

- Rett håndtering av material (plast, maling, glass).
- Kalibrerte instrumenter maskin.
- Dokumentasjon av temperatur luft, veibane.
- Vedheftkontroll.
- Kontroll av rent og tørt underlag.
- Kontroll av tykkelse.
- Kontroll av "drop on" glass.
- Godkjenning av "strekk i linje".



Registrering av kontroll

- Manuelt på papir

Elektronisk rapportering med:

- Vera
- Tripel-X

All dokumentasjon av kvalitet/tilstander overleveres til byggherre.



Internoppfølging for material-trimming.

Det er viktig at bestiller får det produkt som er bestilt, ikke mer eller mindre.!

- Innfrielse av minimumskrav, initialt og i garantiperioden
- Trimming av alt materialforbruk.
- Redusere drop on glass slik at krav innfries med et minimum.



Reklamasjoner

Viktig med klare rutiner ved reklamasjoner.

- Registrering av omfang.
- Dokumentasjon fra stedet.(Måling + Bilder)
- Sporbarhet i produksjons- kjeden.
- "Følelsesfri" saksbehandling fra både bestiller og entreprenør.
- Materialprøver for analyse
- Klart og **edruelig** regelverk å forholde seg til.
- Rimelig sammenheng mellom krav til slitasje og trafikk-bilde.
- "Likhet for loven" uansett om entreprenøren er stor eller liten.
- Eksempel-NCC -myndighet –krav om 75% erstatning-40+30+5



Cleanosol AS

Active Roadmark Thinking – for sikkerhetens skyld

ACTIVE ROADMARK THINKING

