

Trafikolyckor relaterade till vägarbeten 2003 – 2007

Eva Liljegren, Vägverket, eva.liljegren@vv.se



Studerade parametrar:

- **Olyckstyp**
- **Tid på dygnet**
- **Veckodag**
- **Tid på året**
- **Ljusförhållanden**
- **Väglag och väder**
- **Väg**
- *ÅDT*
- **Kön**
- **Ålder**
- **Skadeföljd**
- *Fyllerimisstanke*
- **Trafikelement**

Metod

- Polisrapporterade trafikolyckor 2003 - 2007 (registrerade i STRADA som vägarbetsplatsolyckor)
- Olyckor på statliga vägnätet (manuell särskiljning med hjälp av NVDB) och övriga vägnätet
- Fritextsökning på vägarb*, gatuarb* och ombygg*
 - 27% fler olyckor
 - 32% fler personer
- Kontakt med djupstudieansvariga i landet
 - 20 döda istället för 9 (på hela vägnätet)
- Vinterväghållningen inte med (registreras ej i STRADA som vägarbetsplatsolyckor och är svåra att fritextsöka på)

Bakgrund – olyckor vid vägarbeten 2003-2007

- **418 olyckor på statliga vägar**
- **217 olyckor på icke statliga vägar**
- **20 personer dog, 115 blev svårt skadade och 838 lindrigt skadade**
- **Utgör mindre än 1% av samtliga trafikolyckor**

Trafikolyckor relaterade till vinterväghållning är inte medräknade!

Diagram 1: Antal personer som dött, skadats svårt eller skadats lindrigt vid vägarbetsplatser 2003 till 2007 per skadegrad och väghållare.

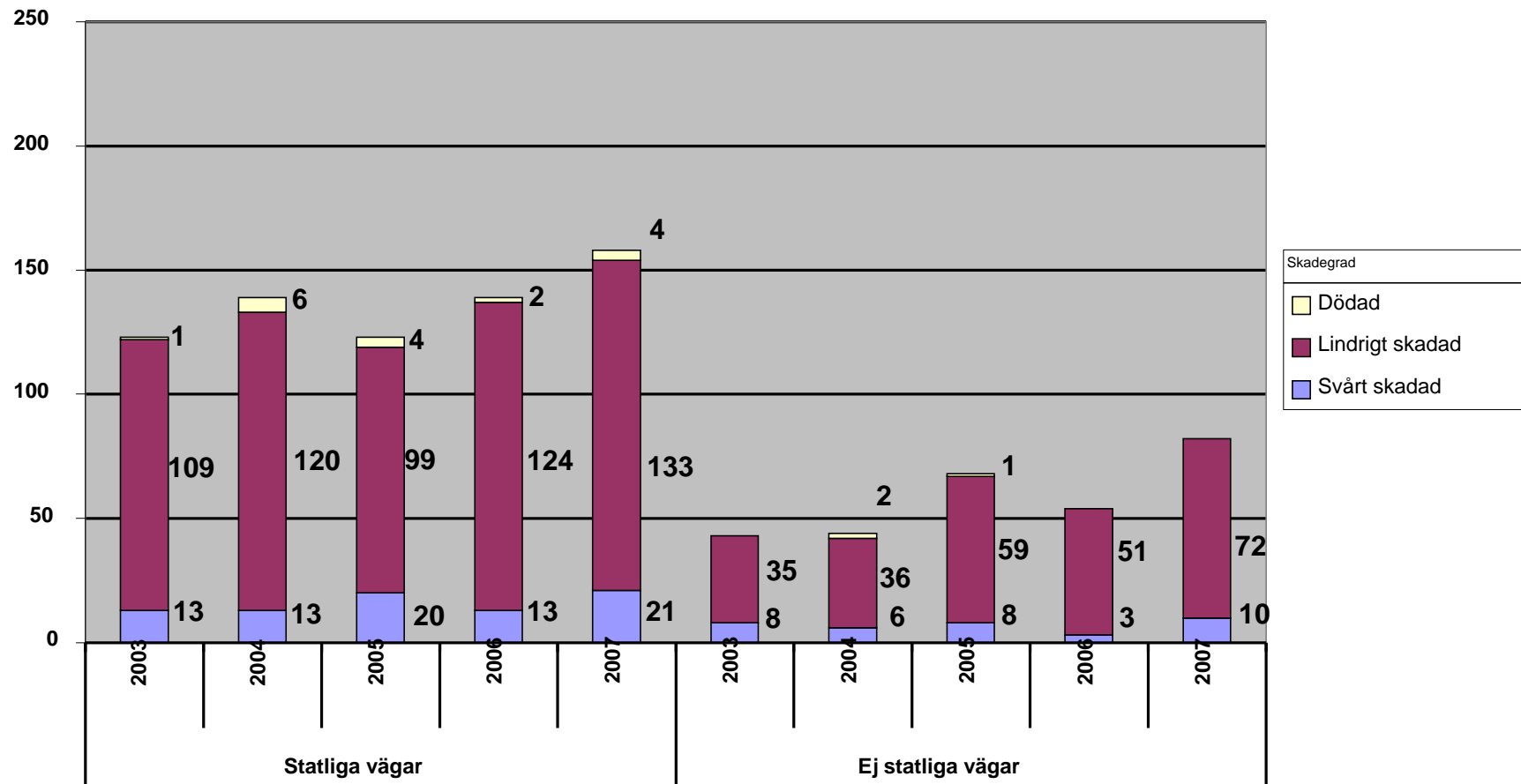


Diagram 2: Antalet personer som dött, skadats svårt eller skadats lindrigt 2003-2007 per väghållare och åldersgrupp.

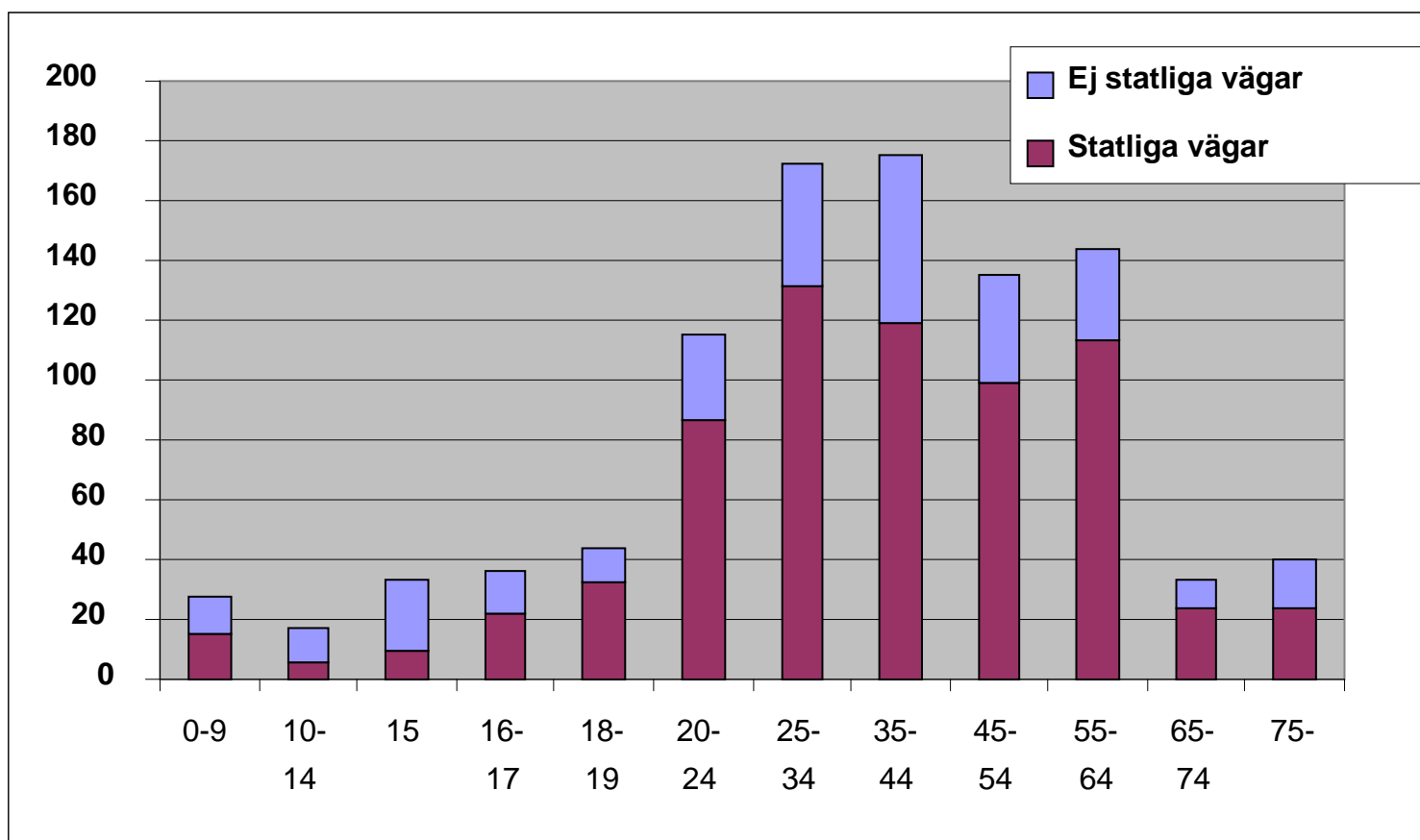


Diagram 3: Antal personer som dött, skadats svårt eller skadats lindrigt vid vägarbetsplatser 2003 till 2007 per väghållare och olyckstyp.

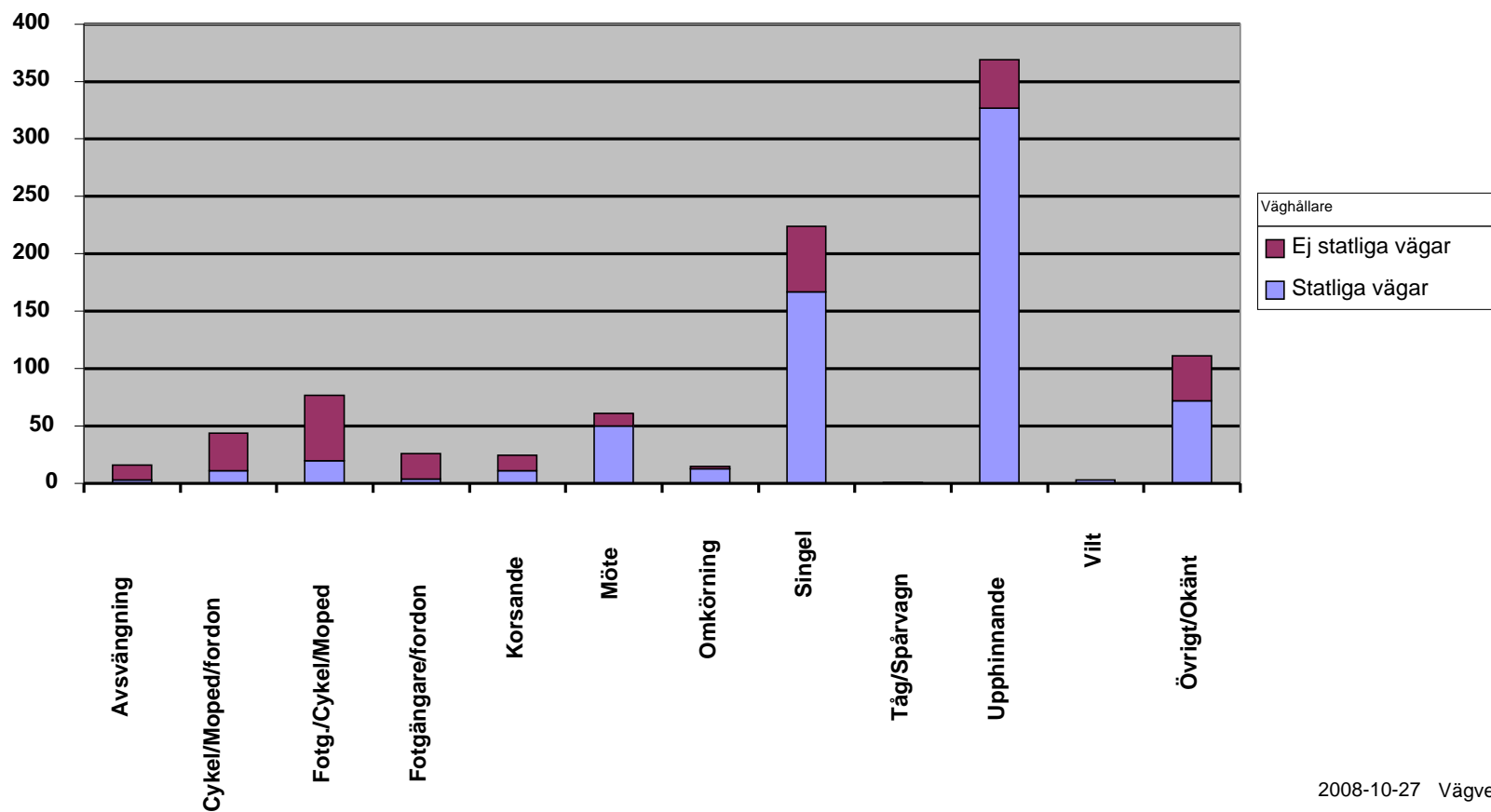


Diagram 4: Antal personer som dött, skadats svårt eller skadats lindrigt vid vägarbetsplatser 2003 till 2007 per trafikelement.

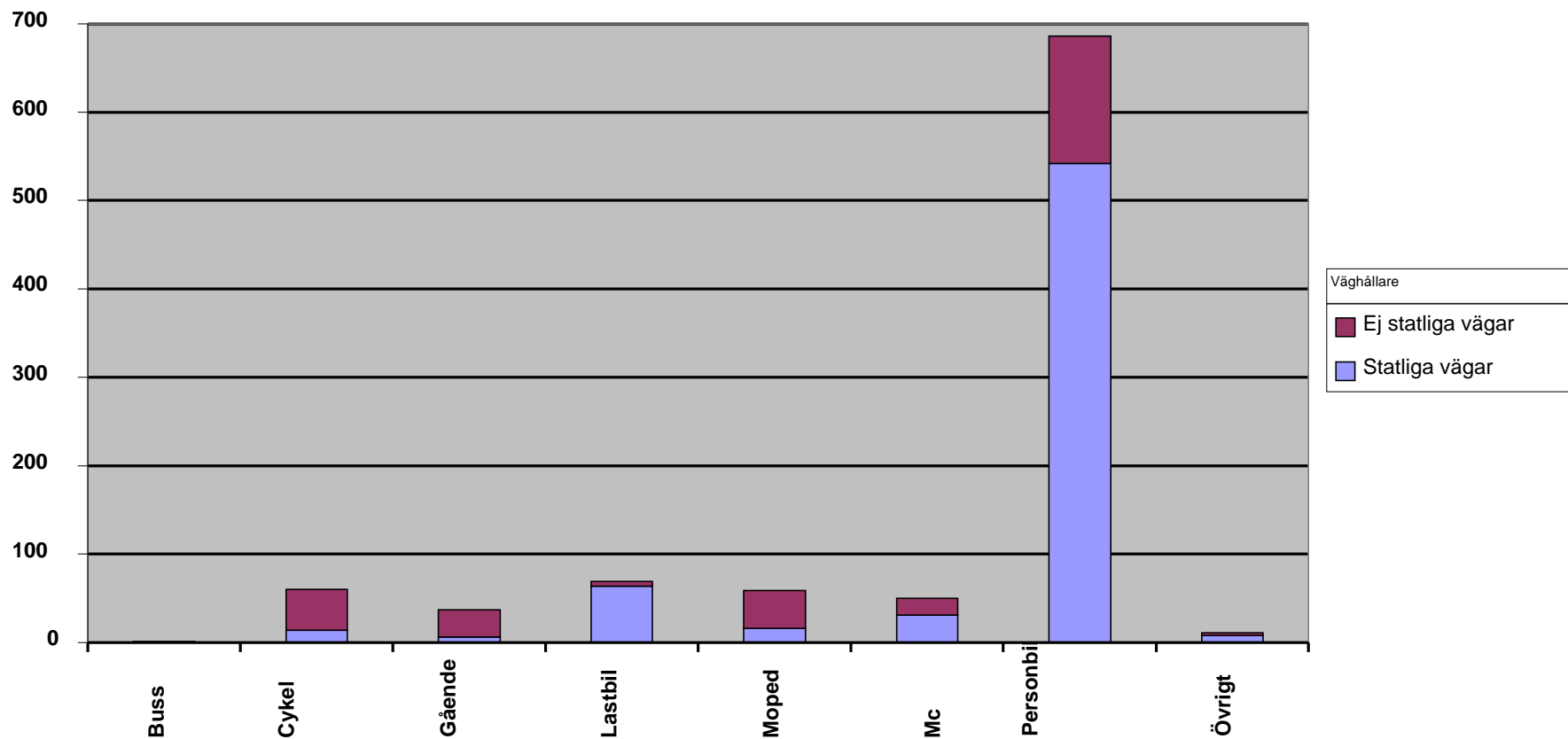


Diagram 5: Antal personer som dött, skadats svårt eller skadats lindrigt vid vägarbetsplatser 2003 till 2007 per väghållare och timme.

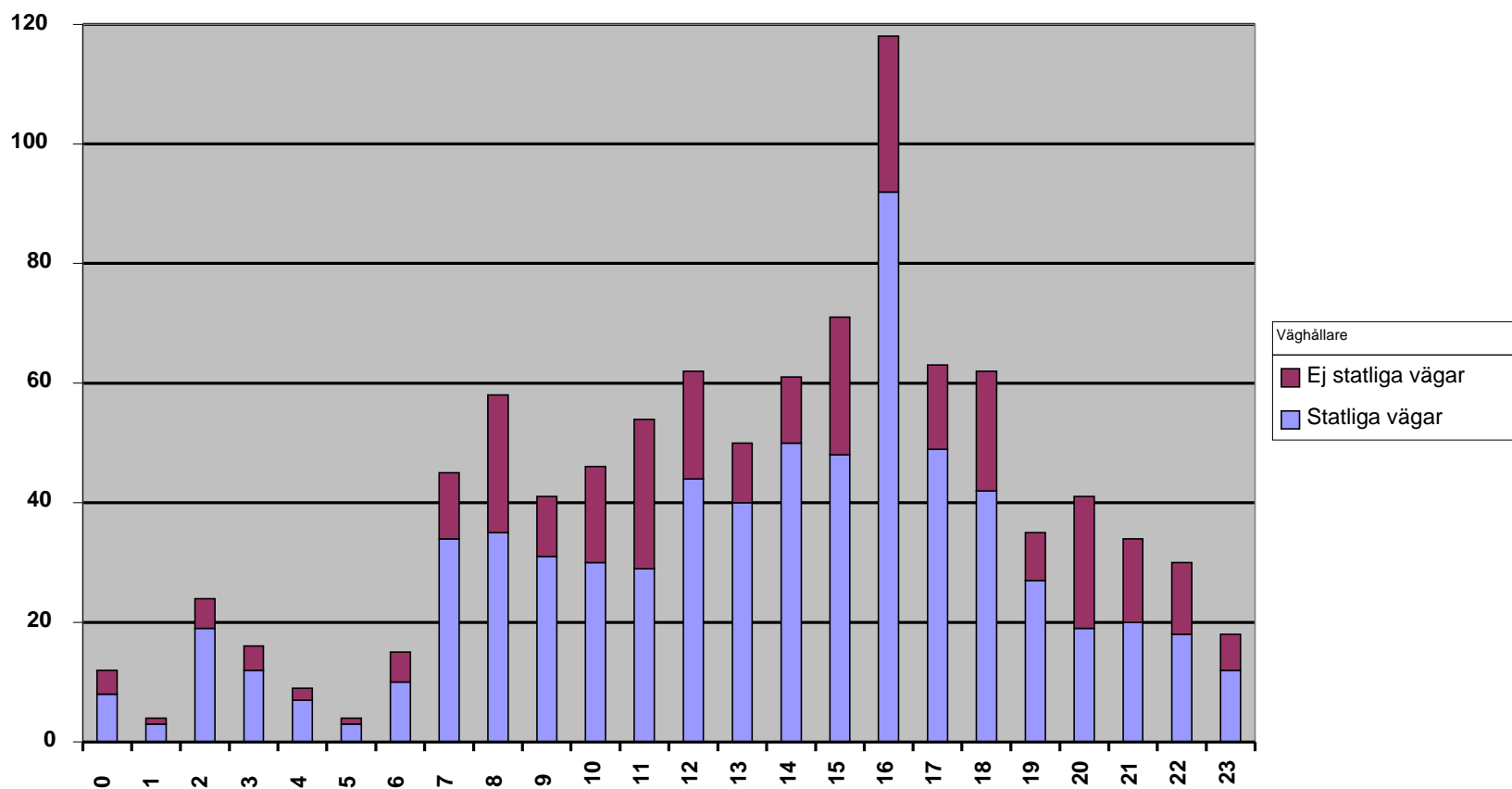


Diagram 6: Antal personer som dött, skadats svårt eller skadats lindrigt vid vägarbetsplatser 2003 till 2007 per väghållare och månad.

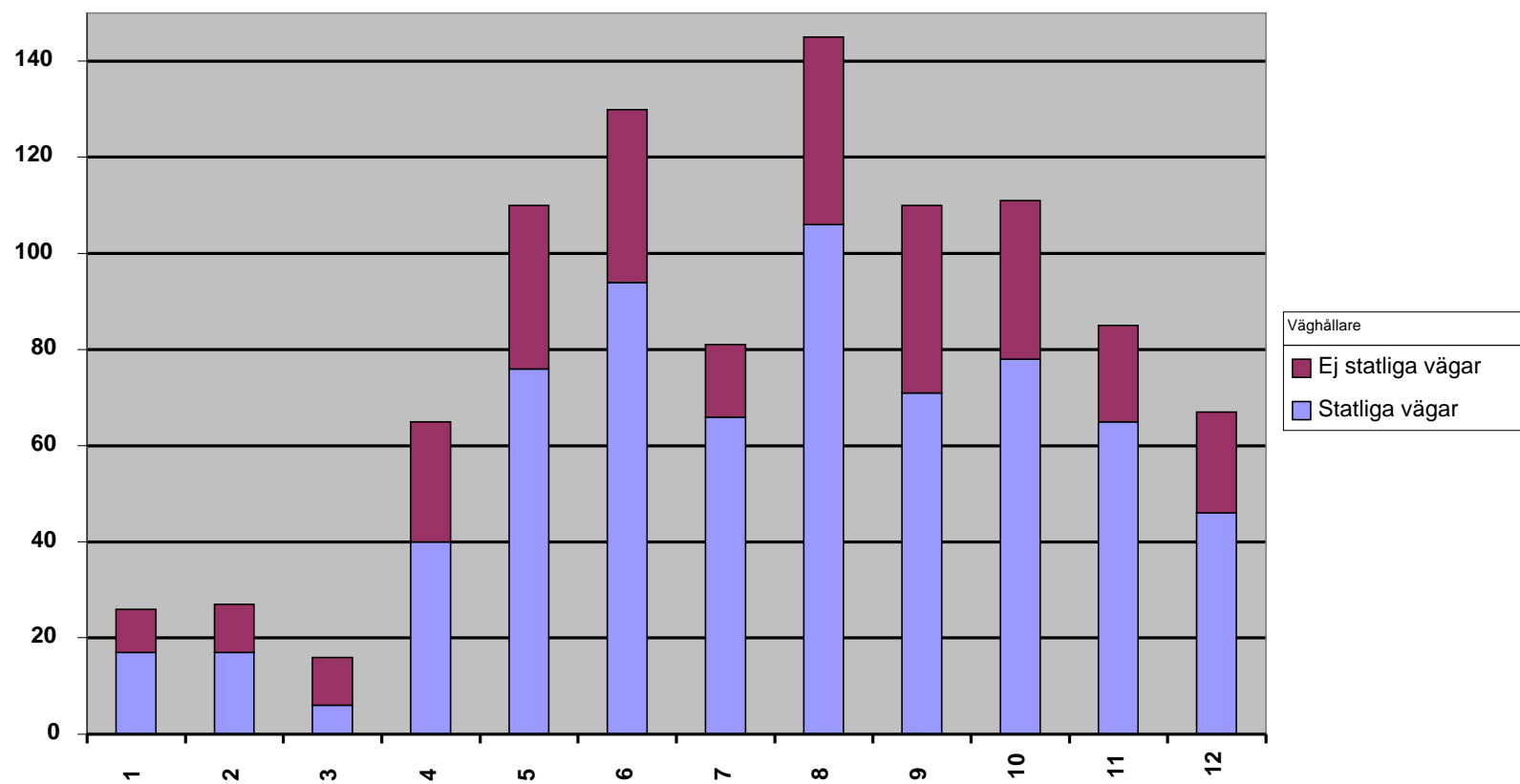


Diagram 7: Antal personer som dött, skadats svårt eller skadats lindrigt vid vägarbetsplatser 2003 till 2007 per väghållare och väglag.

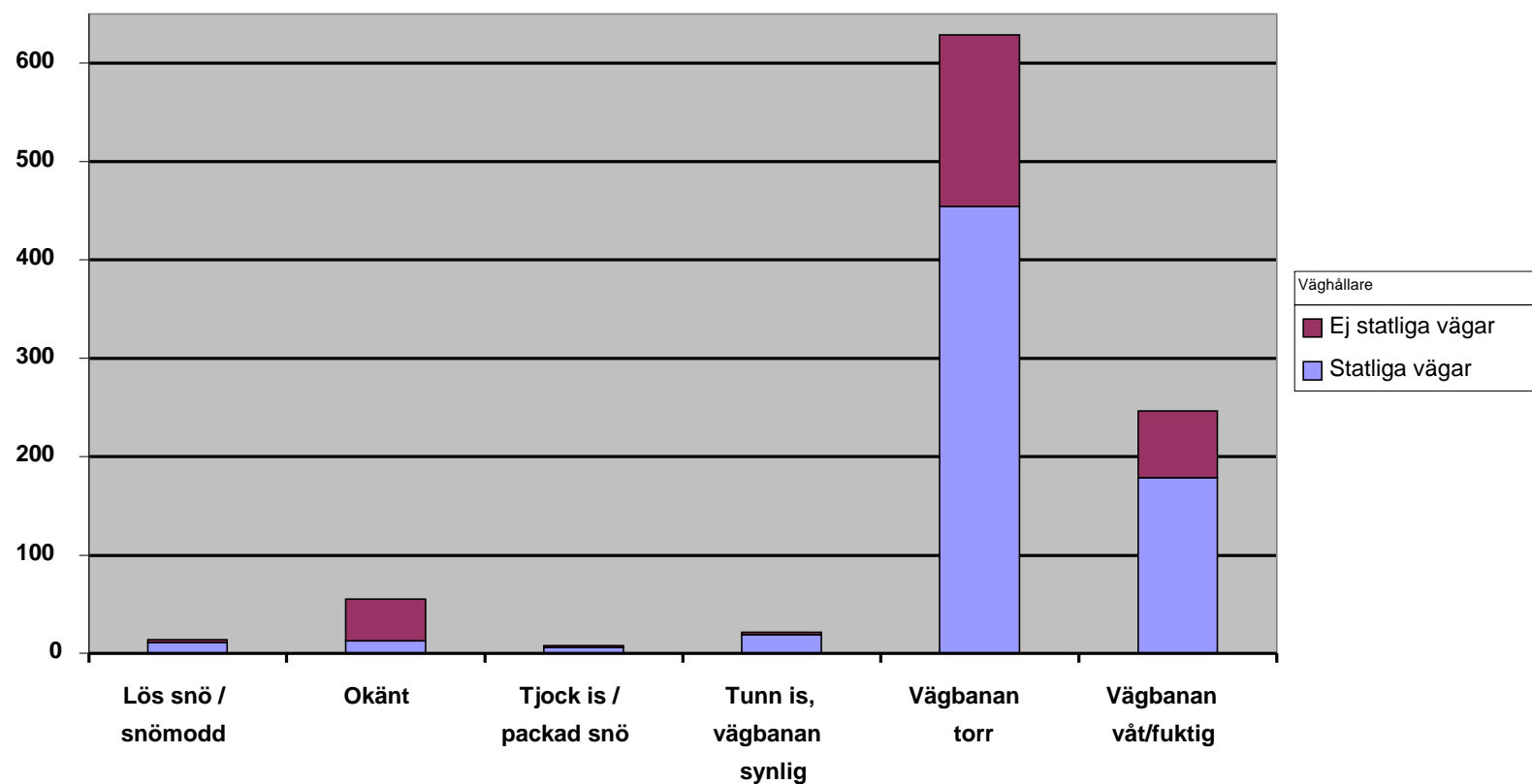
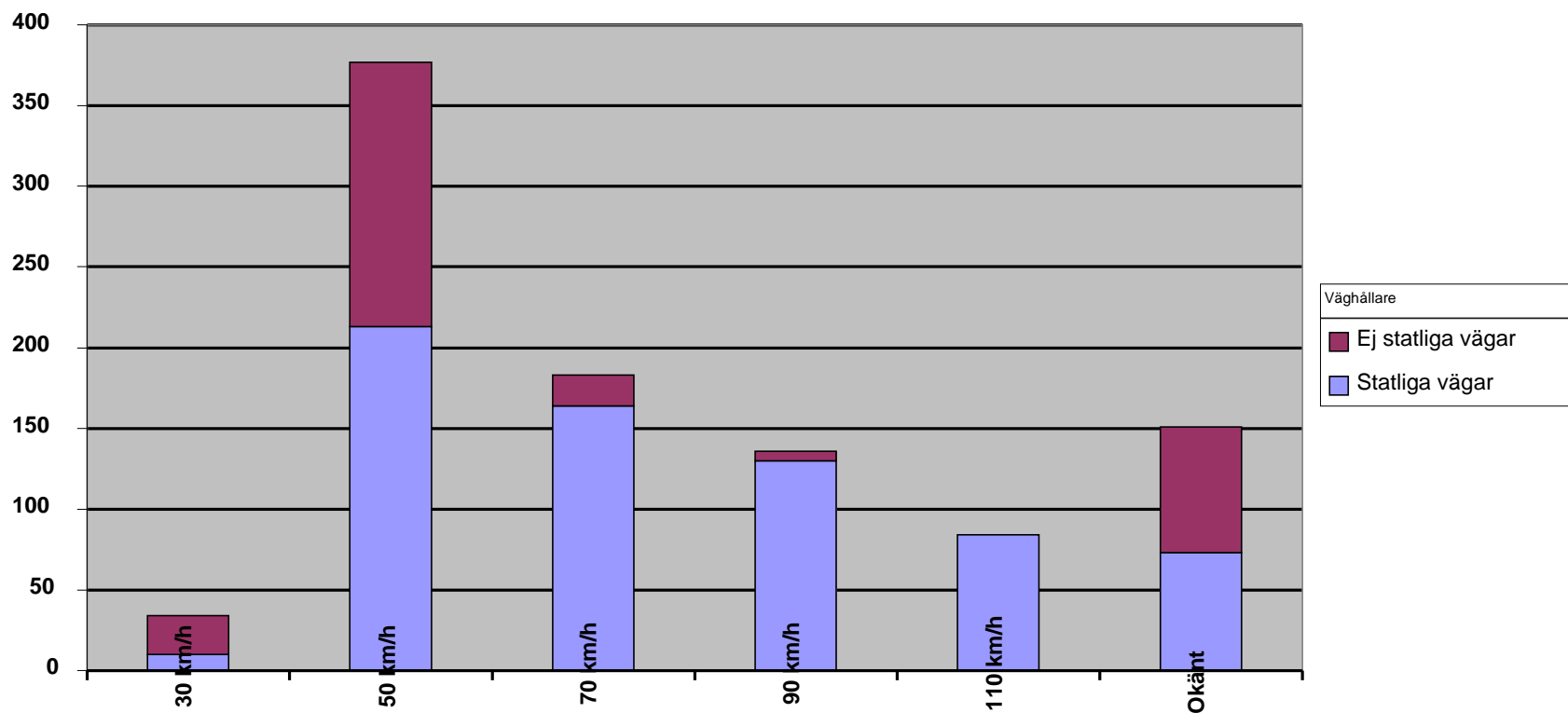


Diagram 8: Antal personer som dött, skadats svårt eller skadats lindrigt vid vägarbetsplatser 2003 till 2007 per väghållare och skyltad hastighet.



Sammanfattning

- De flesta olyckor sker på torr vägbana och i uppehållsväder.
- Flest olyckor sker på dagtid, under högtrafik och på vardagar.
- Upphinnandeolyckor är den vanligaste olyckstypen.
- Det sker mest olyckor på högtrafikerade vägar och utanför tätbebyggt område.
- Hastigheten har stor betydelse.
- Vägarbetet påkörts i minst 20% av olyckorna (främst olika skyltar, TMA och skyddsbarriärer)